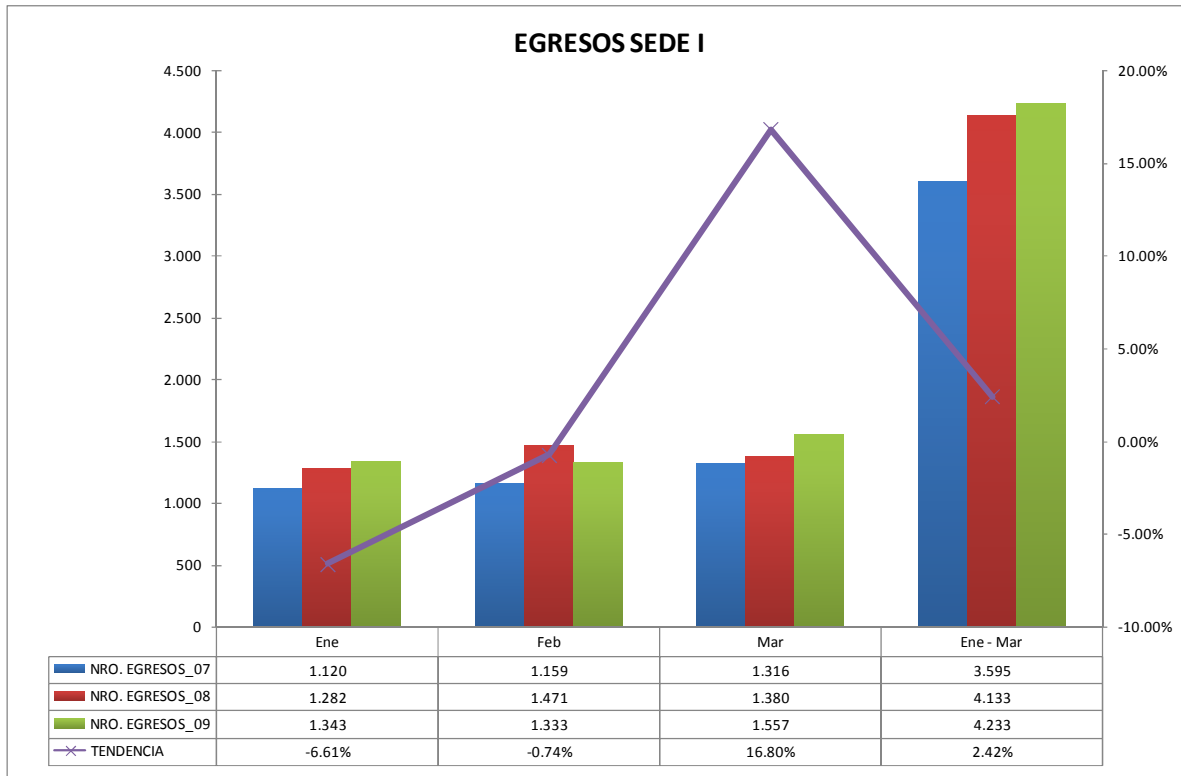


PRODUCCION SEDE I

PRODUCCION / EFICIENCIA		ENE - MAR DE 2008	ENE - MAR DE 2009	% VAR. ENE 08 / 09	
A	NRO. CAMAS DISPONIBLES	195	191	-1,9%	
B	EGRESOS DE HOSPITALIZACION	3.144	3.336	6,1%	
	OBSERVACION DE URGENCIAS	989	897	-9,3%	
	NRO. TOTAL DE EGRESOS	4.133	4.233	2,4%	
	NRO. EGRESOS INTERHOSPITALARIOS	231	228	-1,3%	
C	NRO. DIAS CAMA OCUPADA	15.681	15.119	-3,6%	
D	NRO. DIAS CAMA DISPONIBLES	18.865	17.224	-8,7%	
E	NRO. DIAS ESTANCIA EGRESOS	15.681	15.119	-3,6%	
F	NRO. CONSULTA EXTERNA	13.351	13.042	-2,3%	
	NRO. CONSULTA POST OPERATORIO, PARTO Y RECIEN NACIDO	1.498	1.075	-28,2%	
	NRO. TOTAL DE CONSULTA EXTERNA	14.849	14.117	-4,9%	
	SALUD MENTAL	HOSPITALIZADOS	103	136	32,0%
		HOSPITAL DIA ADULTO / NIÑOS	3.882	3.797	-2,2%
		PSIQUIATRIA DE ENLACE	64	38	
		INTERVENCION EN CRISIS	54	39	-27,8%
		ATENCION A VICTIMAS DE VIOENCIA INTRAFAMILIAR	41	22	-46,3%
G	NRO . ATENCIONES URGENCIAS		11.012	12.052	9,4%
		INTERCONSULTA ESPECIALISTA URGENCIAS	917	2.049	123,4%
		TRIAGE	1.818	561	-69,1%
		NRO. TOTAL DE ATENCIONES DE URGENCIAS, PRIORITARIAS E	13.747	14.101	2,6%
H	ODONTOLOGIA (SESIONES)	NRO. PAC.INCIADOS	303	333	9,9%
I		NRO. TTOS TERMINADOS	319	352	10,3%
J	NRO. INTERV. QUIRUR. REALIZ	ELECTIVAS	846	806	-4,7%
K		URGENTES	517	693	34,0%
L		TOTAL (1)	1.363	1.499	10,0%
M	NRO. PARTOS	NORMALES	458	432	-5,7%
N		CESAREAS	242	262	8,3%
O		TOTAL	700	694	-0,9%
P	NRO. EX. LABORATORIO	CONSULTA EXTERNA	9.649	8.717	-9,7%
Q		HOSPITALIZACION	24.099	23.902	-0,8%
R		URGENCIAS	7.053	7.061	0,1%
S		TOTAL	40.801	39.680	-2,7%
T	NRO. ESTUDIOS IMAGENES DX	CONSULTA EXTERNA	2.707	3.398	25,5%
U		HOSPITALIZACION	3.875	4.101	5,8%
V		URGENCIAS	2.311	2.688	16,3%
W		TOTAL	8.893	10.187	14,6%
X	NRO. SESIONES TERAPIAS	HOSPITALIZADOS	10.291	10.850	5,4%
Y		CONSULTA EXTERNA	5.732	6.970	21,6%
Z		TOTAL	16.023	17.820	11,2%

EGRESOS

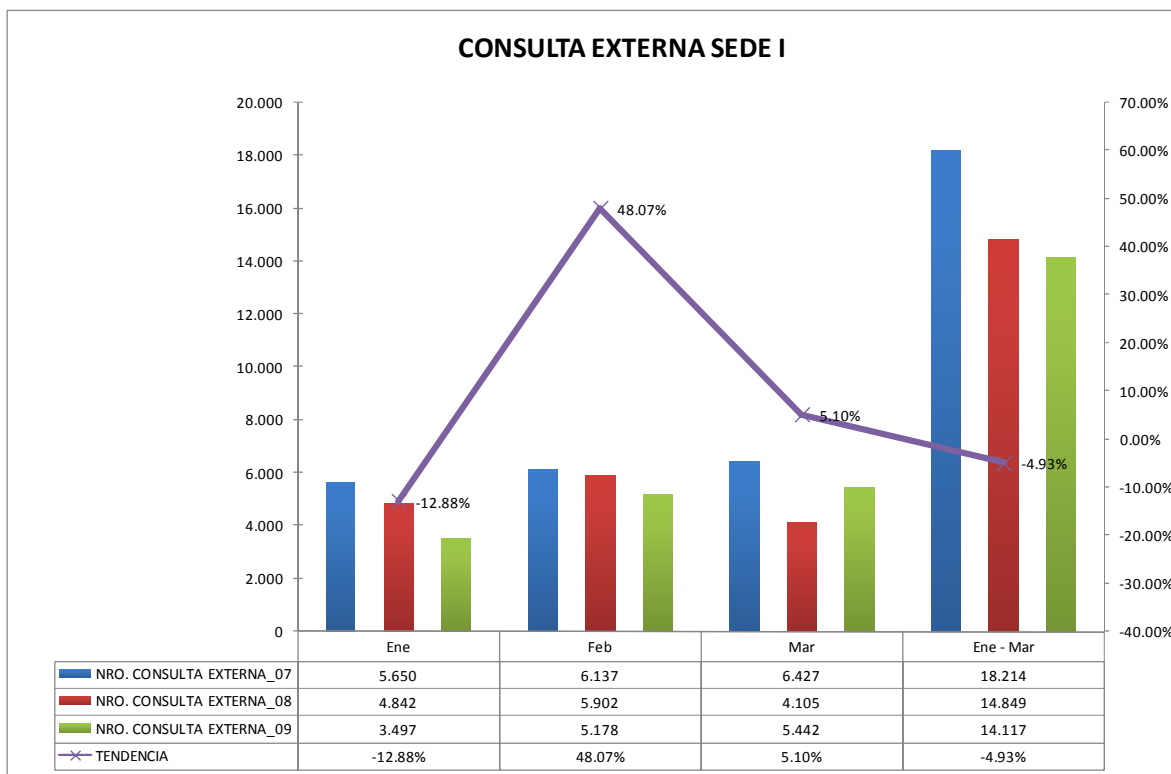


ESPECIALIDAD	2008				2009				VAR 08 09
	EGRESOS	OCUPACION	GIRO CAMA	PROM EST	EGRESOS	OCUPACION	GIRO CAMA	PROM EST	
Medicina Interna	387	97,30	11,73	7,55	470	127,69	18,80	6,11	17,7%
Quirurgico	432	78,51	16,00	4,47	596	84,06	17,03	4,44	27,5%
Ginecología	131	80,66	26,20	2,80	159	96,67	31,80	2,74	17,6%
Obstetricia	1.039	83,30	34,63	2,19	1.076	93,22	35,87	2,34	3,4%
Pediatría	601	64,67	15,03	3,92	561	62,72	14,03	4,02	-7,1%
Unidad de cuidado básico neonatal	356	98,49	22,25	4,03	256	81,04	16,00	4,56	-39,1%
Psiquiatría	103	108,35	6,87	14,36	136	91,37	8,00	10,28	24,3%
Cuidado Intermedio Neonatal	154	99,10	14,00	6,44	139	106,67	13,90	6,91	-10,8%
Cuidado Intermedio Adulto	120	61,90	13,33	4,23	99	83,56	19,80	3,80	-21,2%
Cuidado Intensivo Neonatal	56	67,95	9,33	6,63	57	62,92	7,13	7,95	1,8%
Cuidado Intensivo Adulto	0	0,00	0,00	0,00	15	37,78	0,00	2,27	-
Total	3.379	83,73	17,60	4,33	3.564	87,49	18,56	4,24	5,2%

ESPECIALIDAD	2008				2009				VAR 08 09
	EGRESOS	OCUPACION	GIRO CAMA	PROM EST	EGRESOS	OCUPACION	GIRO CAMA	PROM EST	
Observación de urgencias	990	95,88	83	1,06	897	83,43	74,75	1,00	-10,4%

ESCRIBA AQUÍ.....

CONSULTA EXTERNA



ESPECIALIDAD	2008					2009					% VAR HORAS	% VAR CONSULTA
	HORAS DESTINADAS	CONSULTA REALIZADA	INDICE DE EFICIENCIA	% DE EFICIENCIA	INASISTENCIA	HORAS DESTINADAS	CONSULTA REALIZADA	INDICE DE EFICIENCIA	% DE EFICIENCIA	INASISTENCIA		
ANESTESIA	179	443	2,48	82,5%	17%	174	473	2,7	90%	11,6%	-3%	7%
CIRUGIA GENERAL CON	350	849	2,42	80,8%	25%	300	872	2,9	97%	5,2%	-14%	3%
CIRUGIA MAXILOFACIAL CONS	44	93	2,11	70,5%	25%	44	136	3,1	103%	-18,3%	0%	46%
CIRUGIA PLASTICA CONS	167	277	1,66	55,3%	12%	168	238	1,4	47%	14,1%	1%	-14%
DERMATOLOGIA CONSULTA	108	565	5,21	86,9%	15%	84	532	6,3	105%	8,7%	-22%	-6%
ESTOMATOLOGIA CONS	57	191	3,36	84,0%	17%	58	161	2,8	93%	15,3%	1%	-16%
GENETICA	175	154	0,88	67,7%	11%	177	194	1,1	85%	9,3%	1%	26%
GINECOBSTERICIA CONS	879	2538	2,89	96,3%	15%	836	2734	3,3	109%	1,7%	-5%	8%
MEDICINA INTERNA	555	1274	2,30	76,8%	14%	407	1060	2,6	87%	13,4%	-27%	-17%
PEDIATRICA CONS	717	2252	3,14	104,8%	14%	354	1248	3,5	118%	7,4%	-51%	-45%
NEUROLOGIA	415	1107	2,67	88,8%	10%	112	900	8,1	269%	8,8%	-73%	-19%
NUTRICION Y DIETETICA	128	237	1,85	46,3%	17%	107	237	2,2	74%	16,5%	-17%	0%
OFTALMOLOGIA CONS	98	295	3,00	99,9%	19%	89	509	5,7	143%	9,4%	-10%	73%
OPTOMETRIA CONS	44	20	0,45	11,4%	88%							
ONCOLOGIA CONS	167	427	2,56	85,2%	12%	173	486	2,8	94%	2,8%	4%	14%
ORTOPEDIA CONS	562	1345	2,39	79,8%	18%	565	1578	2,8	93%	6,7%	1%	17%
OTORRINO CONS	154	389	2,52	84,0%	15%	138	399	2,9	96%	6,6%	-11%	3%
SALUD MENTAL	1650	2041	1,24	61,9%	6%	931	1897	2,0	102%	4,8%	-44%	-7%
UROLOGIA CONS	150	352	2,35	78,4%	16%	165	463	2,8	94%	9,9%	10%	32%
TOTAL	6599	14849	2,25	75,0%	15,1%	4881	14117	2,89	96,4%	6,8%	-26%	-5%

REPORTE DE EFICIENCIA DE LOS CONTROLES Y DE LA CONSULTA ELECTIVA

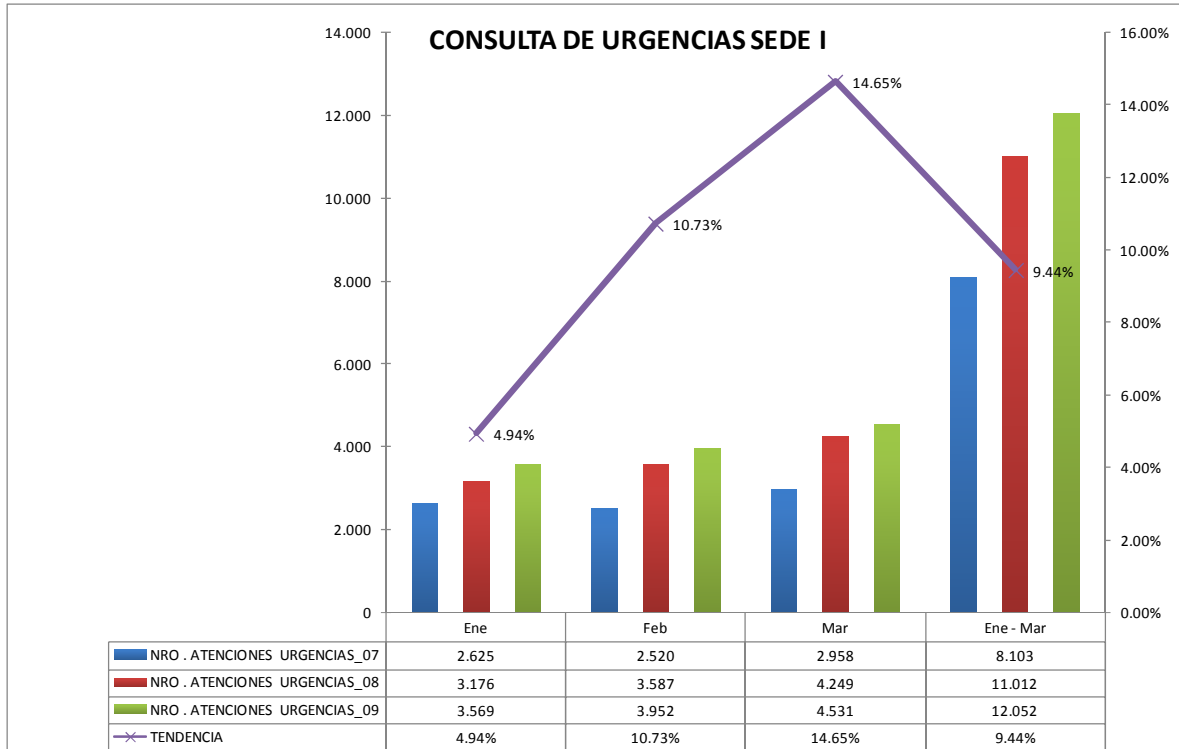
EFICIENCIA DE LA CONSULTA	HORAS	CITAS ASIGNADAS	CONSULTAS	RENDIMIENTO	INICIO DE EFICIENCIA	INASISTENCIA
ANESTESIA	174	535	473	2,71	90,4%	11,6%
CIRUGIA GENERAL CON	268	798	694	2,59	86,2%	13,0%
CIRUGIA MAXILOFACIAL CONS	44	115	136	3,09	103,0%	-18,3%
CIRUGIA PLASTICA CONS	168	277	238	1,41	47,1%	14,1%
DERMATOLOGIA CONSULTA	84	583	532	6,31	105,1%	8,7%
ESTOMATOLOGIA CONS	49	183	161	3,29	109,5%	12,0%
GENETICA	177	214	194	1,10	84,5%	9,3%
GINECOBSTERICIA CONS	728	2183	1944	2,67	89,0%	10,9%
MEDICINA INTERNA	407	1224	1060	2,60	86,8%	13,4%
NUTRICION Y DIETETICA	107	284	237	2,22	74,1%	16,5%
NEUROLOGIA	112	987	900	8,07	269,1%	8,8%
OFTALMOLOGIA CONS	89	562	509	5,72	143,1%	9,4%
ONCOLOGIA CONS	167	492	486	2,91	96,9%	1,2%
ORTOPEDIA CONS	534	1609	1474	2,76	92,0%	8,4%
OTORRINO CONS	138	427	396	2,87	95,8%	7,3%
PEDIATRIA CONS	354	1348	1248	3,53	117,6%	7,4%
SALUD MENTAL	931	1992	1897	2,04	101,9%	4,8%
UROLOGIA CONS	165	514	463	2,81	93,7%	9,9%
TOTAL GENERAL	4696	14327	13042	2,78	92,6%	9,0%

EFICIENCIA DE LOS CONTROLES	HORAS	CITAS ASIGNADAS	CONSULTAS	RENDIMIENTO	INICIO DE EFICIENCIA	INASISTENCIA
CIRUGIA GENERAL CON	32	122	178	5,62	93,7%	-46,1%
ESTOMATOLOGIA CONS	9	7	0	0,00	0,0%	100%
GINECOBSTERICIA CONS	108	597	790	7,31	121,8%	-32%
ONCOLOGIA CONS	6	8	0	0,00	0,0%	100%
ORTOPEDIA CONS	31	83	104	3,34	55,6%	-25%
OTORRINO CONS	0	0	3			
TOTAL GENERAL	185	817	1072	5,78	96,4%	-31%

OPORTUNIDAD DE CONSULTA EXTERNA

CALIDAD		ENE - MAR DE 2008	ENE - MAR DE 2009	% VAR. ENE 08 / 09	
AR	DIAS ESPERA CONSULTA	ANESTESIA	14,6	12	-17%
		CARDIOLOGIA	NA	NA	
		CARDIO-PEDIATRIA	NA	NA	
		CIRUGIA PEDIATRICA CONS	NA	0	
AS		CIRUGIA PLASTICA CONS	7,7	5	-36%
AT		CIRUGIA GENERAL CON	9,8	7	-29%
AU		DERMATOLOGIA CONSULTA	14,0	11	-23%
AV		GENETICA	4,2	4	2%
AW		GINECOBSTERICIA CONS	8,1	6	-22%
AX		MEDICINA INTERNA	20,5	10	-51%
AY		NEUROLOGIA	21,2	11	-50%
BZ		OFTALMOLOGIA CONS	18,8	11	-40%
		ONCOLOGIA CONS	14,7	9	-40%
BA		ORTOPEDIA CONS	12,3	8	-36%
BB		OTORRINO CONS	17,4	11	-37%
BC		PEDIATRIA CONS	8,8	7	-22%
BD		SALUD MENTAL	13,7	9	-32%
BE		UROLOGIA CONS	20,5	10	-54%
BF		ESTOMATOLOGIA CONS	11,0	5	-51%
BG		CIRUGIA MAXILOFACIAL CO	7,8	8	4%
BH	DIAS ESPERA CONSULTA	resumen	13,2	8	-36%

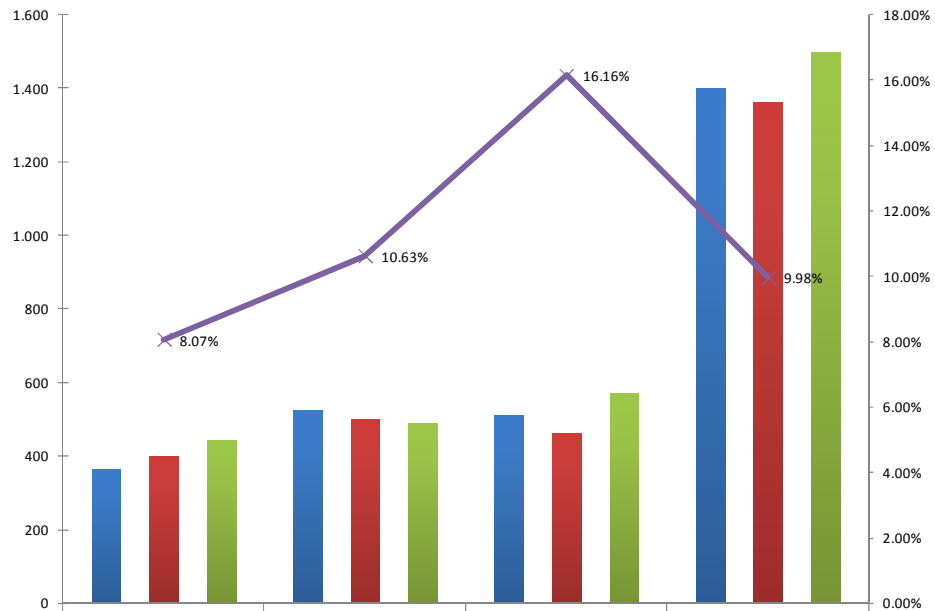
CONSULTA DE URGENCIAS



ESPECIALIDAD	2008	2009	VAR 08-09
GINECOBSTERICIA CONS	1631	2264	39%
PEDIATRIA CONS	3026	2248	-26%
URGENCIAS CONSULTA Y PROCEDIMIENTOS	6355	7540	19%
Total general	11012	12052	9%

INTERVENCIONES QUIRURGICAS

INTERVENCIONES QX SEDE I



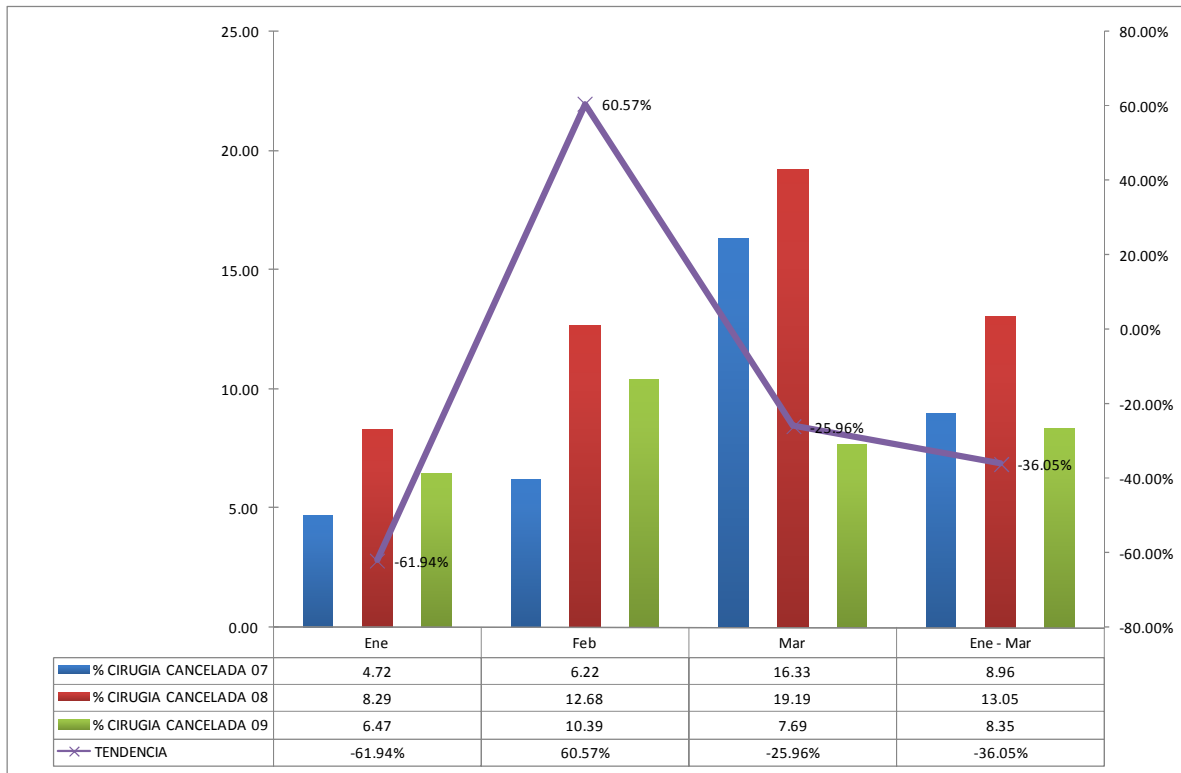
NRO. INTERV. QUIRUR. REALIZ_07	365	524	510	1.399
NRO. INTERV. QUIRUR. REALIZ_08	399	501	463	1.363
NRO. INTERV. QUIRUR. REALIZ_09	442	489	568	1.499
TENDENCIA	8.07%	10.63%	16.16%	9.98%

ESPECIALIDAD	2008				2009				Var Intervenciones Programadas 08- 09	Var Intervenciones Canceladas 08- 09	Var Intervenciones Urgentes 08-09	Var Total Intervenciones 08-09
	Programada / Electiva	Número de intervencione s canceladas	Urgente	Total Intervencione s	Programada / Electiva	Número de intervencione s canceladas	Urgente	Total Intervencione s				
Cirugía General	190	23	141	331	158	19	290	448	-17%	-17%	106%	35%
Cirugía Ginecológica	225	8	260	485	206	8	275	481	-8%	0%	6%	-1%
Cirugía Maxilofacial	69	2	0	69	79	0	0	79	14%	-100%	-	14%
Cirugía Ortopédica	64	19	110	174	78	13	128	206	22%	-32%	16%	18%
Cirugía Oftalmológica	84	2	0	84	82	2	0	82	-2%	0%	-	-2%
Cirugía Otorrinolaringológica	18	6	0	18	14	1	0	14	-22%	-83%	-	-22%
Cirugía Oncológica	24	0	2	26	14	1	0	14	-42%	-	-100%	-46%
Cirugía Pediátrica	0	2	0	0	0	0	0	0	-	-	-	-
Cirugía Plástica	46	5	4	50	59	1	0	59	28%	-80%	-100%	18%
Cirugía Urológica	26	2	0	26	26	5	0	26	0%	150%	-	0%
Otras Cirugías	100	8	0	100	90	3	0	90	-10%	-63%	-	-10%
Total Intervenciones	846	77	517	1.363	806	53	693	1.499	-5%	-31%	34%	10%

- OPORTUNIDAD QUIRURGICA

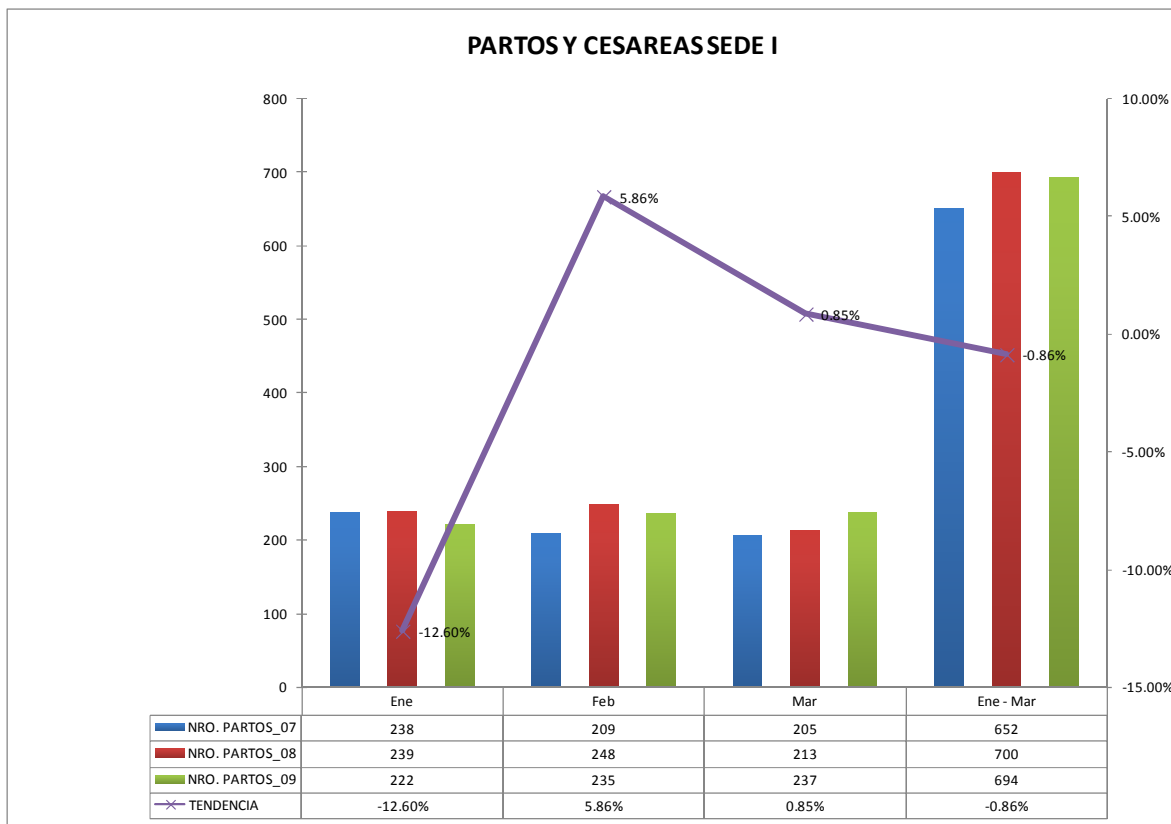
CALIDAD		ENE - MAR DE 2008	ENE - MAR DE 2009	% VAR. ENE 08 / 09		
BI	DIAS ESPERA CIRUGIA	GINECOLOGIA	11,9	12,2	2%	
BJ		CIRUGIA GENERAL	9,6	6,7	-30%	
BK		ORTOPEDIA	7,2	4,5	-38%	
BL		UROLOGIA	12,7	11,7	-8%	
BM		OTORRINO.	16,6	15,1	-10%	
BN		CIRUGIA PLASTICA	9,2	8,7	-6%	
BO		CIRUGIA ODONTOLOGICA	24,0	14,7	-39%	
BP		CIRUGIA PEDIATRICA	6,2	0,0	-100%	
BQ		CIRUGIA MAXILOFACIAL	0,0	0,0	0%	
BR		DERMATOLOGIA	17,6	14,1	-20%	
BS		OFTALMOLOGIA	3,4	9,0	165%	
BT		GINECO-ONCOLOGIA	15,5	14,5	-7%	
BU		DIAS ESPERA CIRUGIA	resumen	11,2	9,4	-16%

- CANCELACION QUIRURGICA



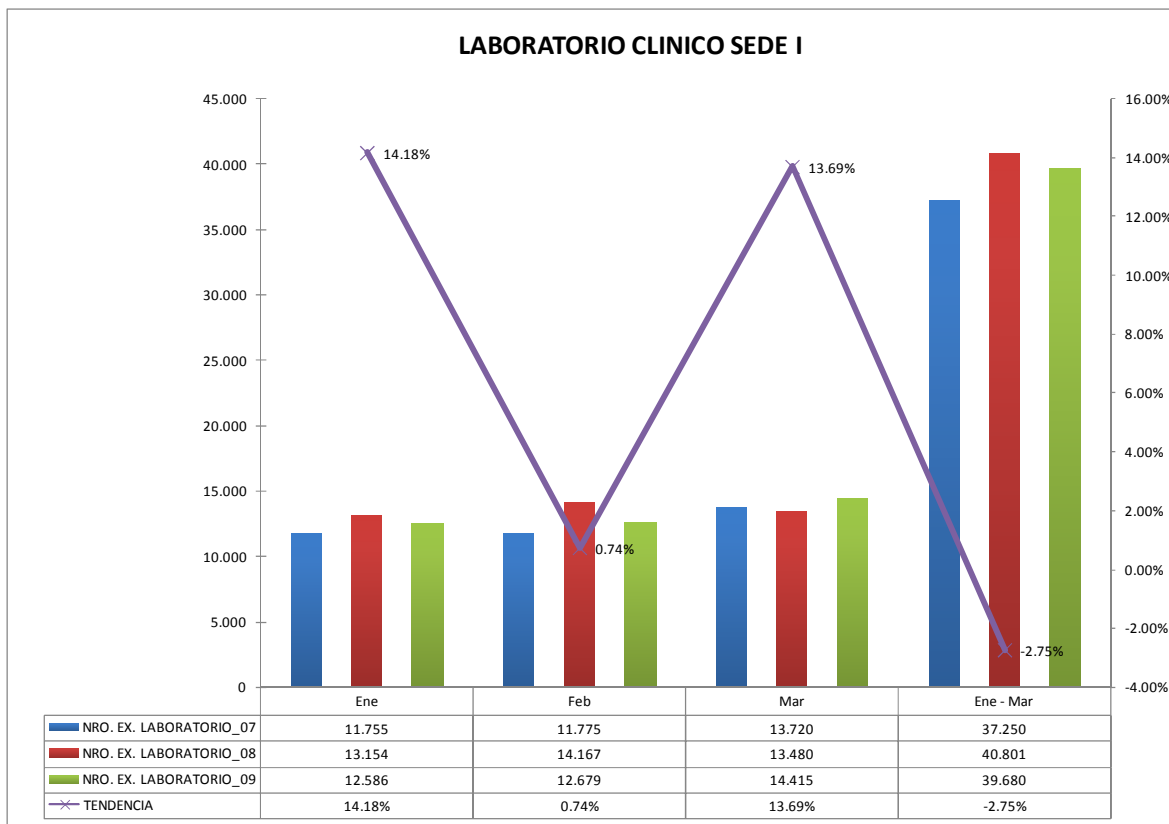
CALIDAD		ENE - MAR DE 2008	ENE - MAR DE 2009	% VAR. ENE 08 / 09
AN	NRO. CIRUGIAS PROGRAMADAS	590	635	8%
AO	NRO. CIRUGIAS CANCELADAS POR OTRAS CAUSAS	70	37	-47%
	NRO CIRUGIAS CANCELADAS POR CAUSAS INTRAHOSPITALARIAS	7	16	129%
	NRO. TOTAL CIRUGIAS CANCELADAS	77	53	-31%

PARTOS



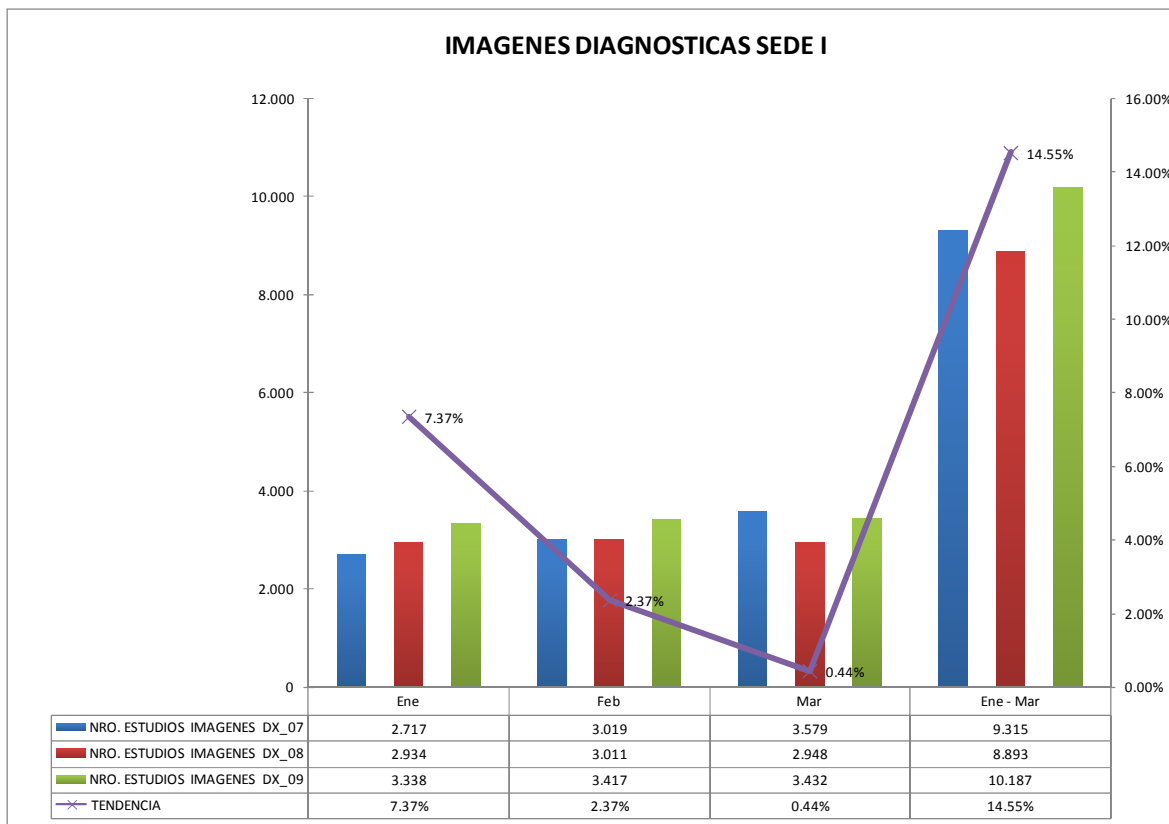
PRODUCCION / EFICIENCIA			ENE - MAR DE 2008	ENE - MAR DE 2009	% VAR. ENE 08 / 09
M	NRO. PARTOS	NORMALES	458	432	-5,7%
N		CESAREAS	242	262	8,3%
O		TOTAL	700	694	-0,9%
CP	PROPORCION CESAREAS	(N/O)*100	34,6	37,8	9%

LABORATORIO CLINICO



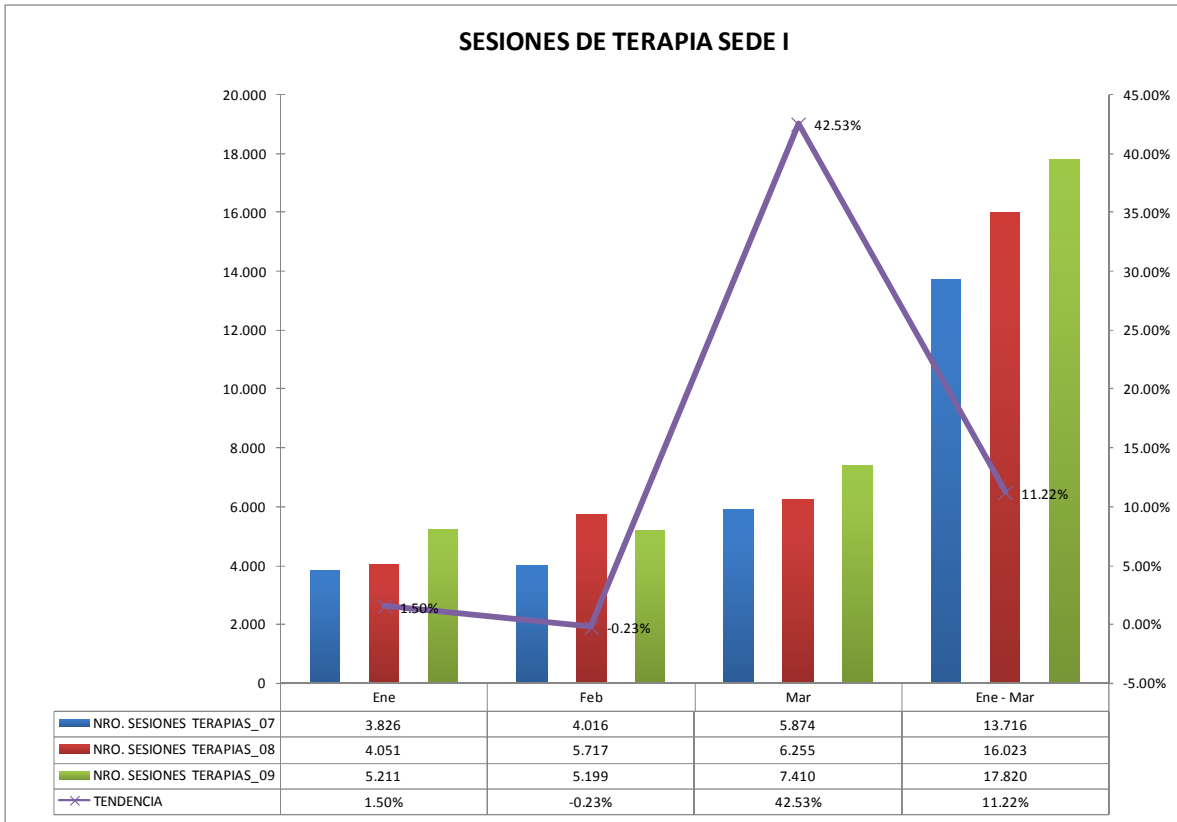
INDICADOR	2008				2009				var Total de Actividades 2008 - 2009
	Urgencias	Consulta externa	Hospitalización	Total	Urgencias	Consulta externa	Hospitalización	Total	
Endocrinología	0	0	0	0	41	942	179	1.162	
Hematología	2.132	1.659	7.642	11.433	2.184	1.489	6.608	10.281	-11%
Inmunología	326	1.706	2.652	4.684	337	919	2.841	4.097	-14%
Microbiología	212	181	1.072	1.465	91	216	1.208	1.515	3%
Microscopia	1.777	1.125	1.840	4.742	1.927	1.068	1.967	4.962	4%
Química Sanguínea y Otros Fluidos	2.606	4.891	10.871	18.368	2.479	3.973	11.088	17.540	-5%
Toxicología – Farmacología	0	87	22	109	2	110	11	123	11%
Actividades Totales	7053	9649	24099	40801	7.061	8.717	23.902	39.680	-3%

IMÁGENES DIAGNOSTICA



Actividades Imágenes Diagnósticas	2008	2009	VAR
Ecografía Abdominal	202	187	-8,0%
Ecografía Ginecológica	611	674	9,3%
Ecografía Obstétrica	426	494	13,8%
Otras Ecografías	724	856	15,4%
Mamografía	736	889	17,2%
Monitoría fetal	1044	1.123	7,0%
Rayos X especiales	10	8	-25,0%
Rayos X simple	4855	5.619	13,6%
Tomografía Axial Computarizada	285	337	15,4%
Actividades Totales	8893	10187	12,7%

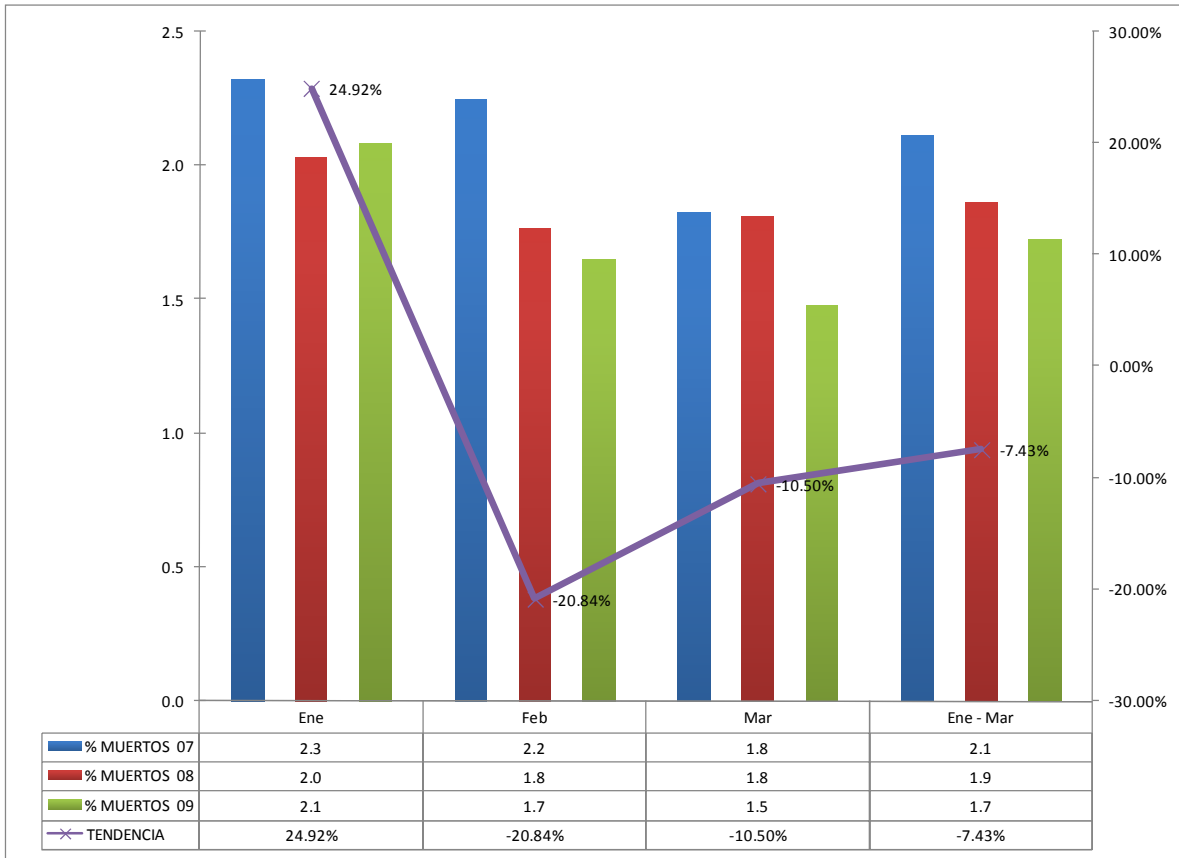
SESIONES DE TERAPIA



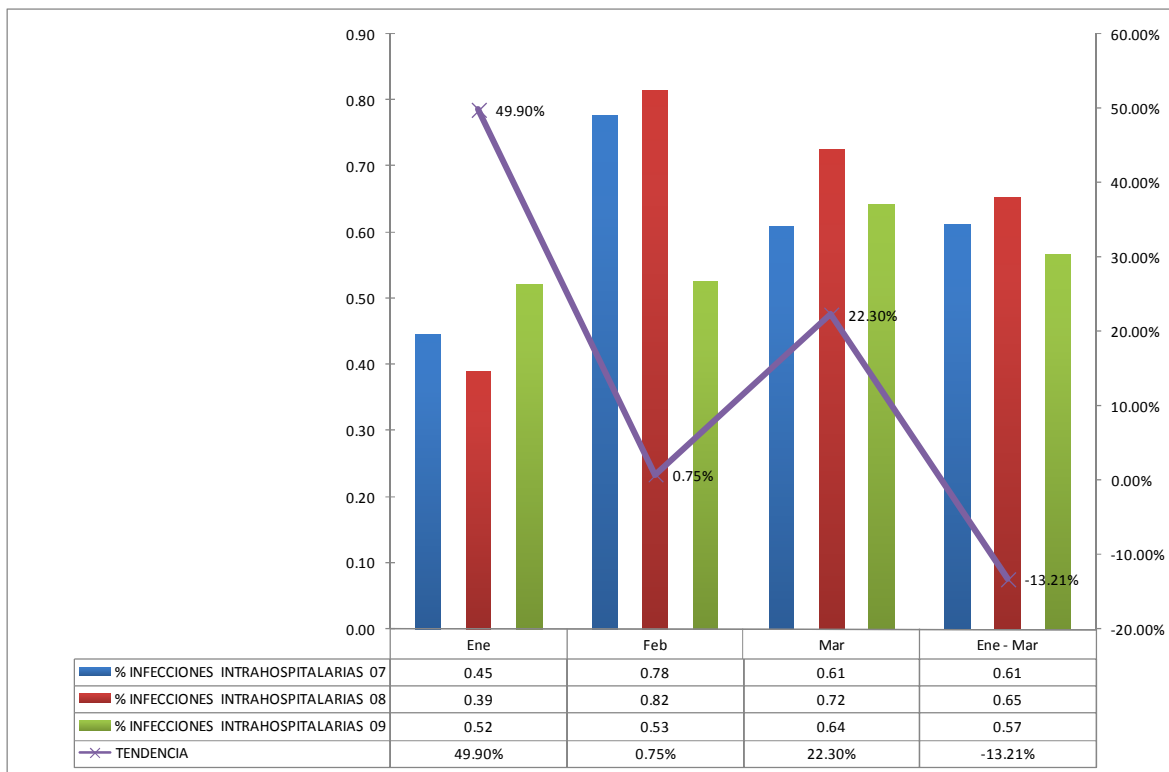
ACTIVIDAD	2008	2009	VAR 08-09
ESTIMULACION ELECTRICA TRANSCUTANEA	45	30	-33%
NEBULIZACIONES	3265	3313	1%
OXIMETRIA DE PULSO	3370	4473	33%
SALA ERA INSTITUCIONAL	47	35	-26%
TERAPIA DEL LENGUAJE SESION	714	900	26%
TERAPIA FISICA SESION	3141	4127	31%
TERAPIA OCUPACIONAL SESION	1541	1126	-27%
TERAPIA RESPIRATORIA	3669	3555	-3%
AUDIOMETRIA	231	261	13%
Total general	16023	17820	11%

INDICADORES DE CALIDAD

- MORTALIDAD MATERNA
- MORTALIDAD PERINATAL
- MORTALIDAD TOTAL



INFECCIONES INTRAHOSPITALARIAS



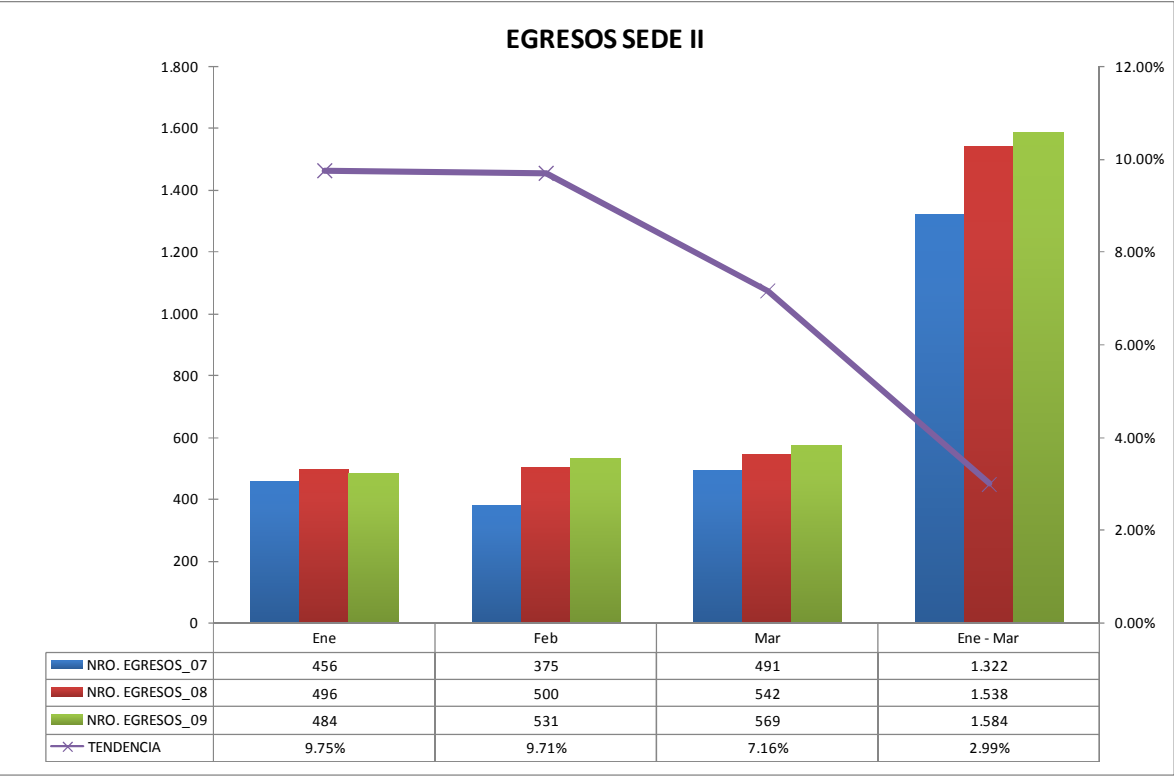
SATISFACCION AL USUARIO

CONSOLIDADO POR ÁREA	
AREA	% DE SATISFACCIÓN
CONSULTA EXTERNA	78,3
URGENCIAS	84,7
URGENCIAS SALAS DE OBSERVACION	81,4
CIRUGIA HOSPITALIZACION	78,9
GINECOLOGIA HOSPITALIZACION	76,3
MEDICINA INTERNA HOSPITALIZACION	88,4
PEDIATRIA HOSPITALIZACION	80,2
SALUD MENTAL HOSPITALIZACION	98,0
CIRUGIA MAXILOFACIAL Y ODONTOPEDIATRIA	80,7
LABORATORIO CLINICO	87,1
RADIOLOGIA	78,0
REHABILITACION	86,6
FARMACIA	74,1
SALAS DE CIRUGIA	84,1
HOSPITAL DIA	89,1

PRODUCCION SEDE II

PRODUCCION / EFICIENCIA		ENE - MAR DE 2008	ENE - MAR DE 2009	% VAR. ENE 08 / 09	
A	NRO. CAMAS DISPONIBLES	94	94	0,0%	
	NRO EGRESOS DE HOSPITALIZACION	1.538	1.584	3,0%	
B	NRO. TOTAL EGRESOS	1.538	1.584	3,0%	
	NRO. EGRESOS INTERHOSPITALARIOS	360	491	36,4%	
C	NRO. DIAS CAMA OCUPADA	5.987	6.095	1,8%	
D	NRO. DIAS CAMA DISPONIBLES	8.554	8.460	-1,1%	
E	NRO. DIAS ESTANCIA EGRESOS	5.987	6.095	1,8%	
F	NRO. CONSULTA EXTERNA	3.020	1.862	-38,3%	
	NRO. CONSULTA POST OPERATORIA Y POST PARTO RECIEN NACIDO	1.533	886	-42,2%	
	NRO. TOTAL DE CONSULTA EXTERNA	4.553	2.748	-39,6%	
G	NRO. ATENCIONES PRIORITARIAS (+ triage)	1.889	1.361	-28,0%	
	INTERCONSULTA ESPECIALISTA URGENCIAS	113	121	7,1%	
	TRIAGE	46	126	173,9%	
	NRO. TOTAL DE ATENCIONES DE URGENCIAS, PRIORITARIAS E	2.002	1.482	-26,0%	
J		ELECTIVAS	0	0	
K	NRO. INTERV. QUIRUR. REALIZ	URGENTES	386	250	-35,2%
L		TOTAL (1)	386	250	-35,2%
M		NORMALES	475	443	-6,7%
N	NRO. PARTOS	CESAREAS	268	319	19,0%
O		TOTAL	743	762	2,6%
P		CONSULTA EXTERNA	1.955	1.494	-23,6%
Q	NRO. EX. LABORATORIO	HOSPITALIZACION	15.377	14.351	-6,7%
R		URGENCIAS	1.733	1.266	-26,9%
S		TOTAL	19.065	17.111	-10,2%
T		CONSULTA EXTERNA	1.104	1.444	30,8%
U	NRO. ESTUDIOS IMAGENES DX	HOSPITALIZACION	2.663	2.758	3,6%
V		URGENCIAS	905	850	-6,1%
W		TOTAL	4.672	5.052	8,1%
X		HOSPITALIZADOS	2.843	3.421	20,3%
Y	NRO. SESIONES TERAPIAS	CONSULTA EXTERNA	600	339	-43,5%
Z		TOTAL	3.443	3.760	9,2%

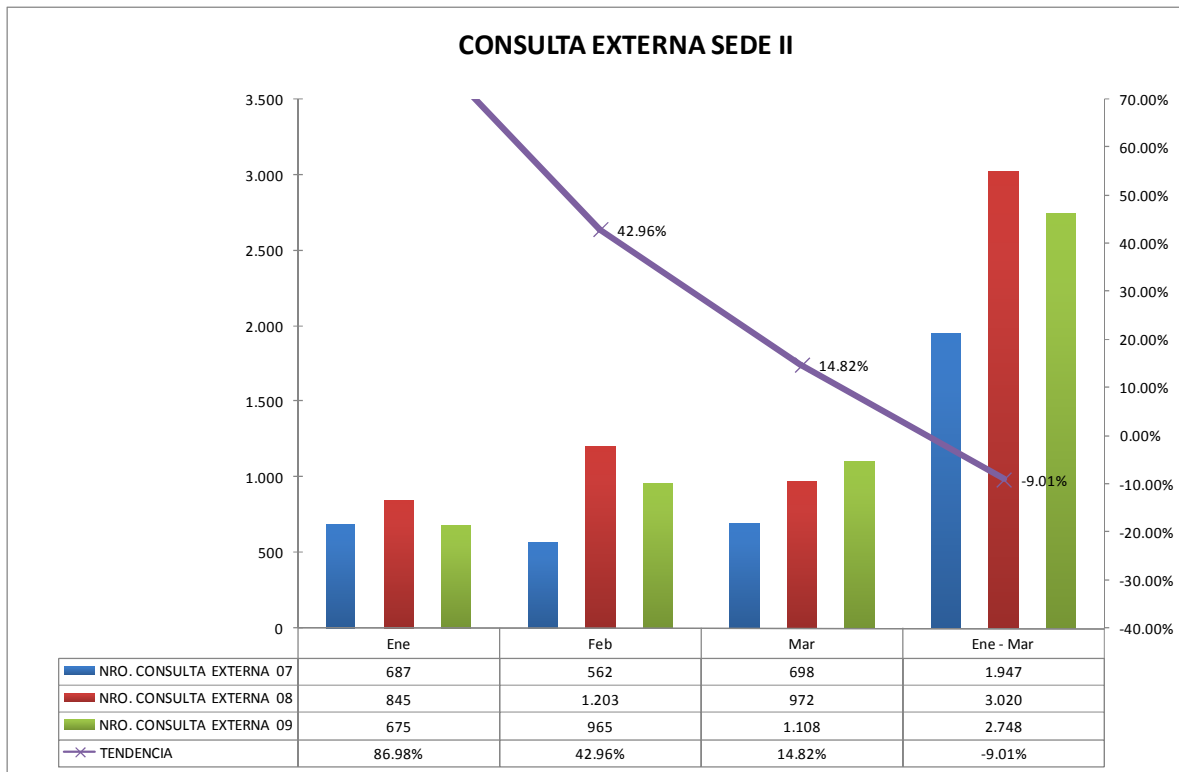
EGRESOS



ESPECIALIDAD	2008				2009				VAR 08 - 09
	EGRESOS	OCUPACION	GIRO CAMA	PROM EST	EGRESOS	OCUPACION	GIRO CAMA	PROM EST	
Ginecología	73	101,65	36,50	2,53	44	88,89	44,00	1,82	-65,9%
Obstetricia	973	76,10	34,75	1,99	1.062	71,19	36,62	1,75	8,4%
Unidad de cuidado básico n	402	45,12	11,17	3,68	416	57,85	13,87	3,75	3,4%
Cuidado Intermedio Neonata	274	100,45	16,12	5,67	341	89,14	15,50	5,18	19,6%
Cuidado Intermedio Adulto	113	82,97	28,25	2,67	119	52,50	29,75	1,59	5,0%
Cuidado Intensivo Neonatal	74	83,05	10,57	7,15	93	89,03	11,63	6,89	20,4%
Total	1.909	69,99	20,31	3,1362	2.075	72,04	22,07	2,94	8,0%

CONSULTA EXTERNA Y PRIORITARIA

- ELECTIVA

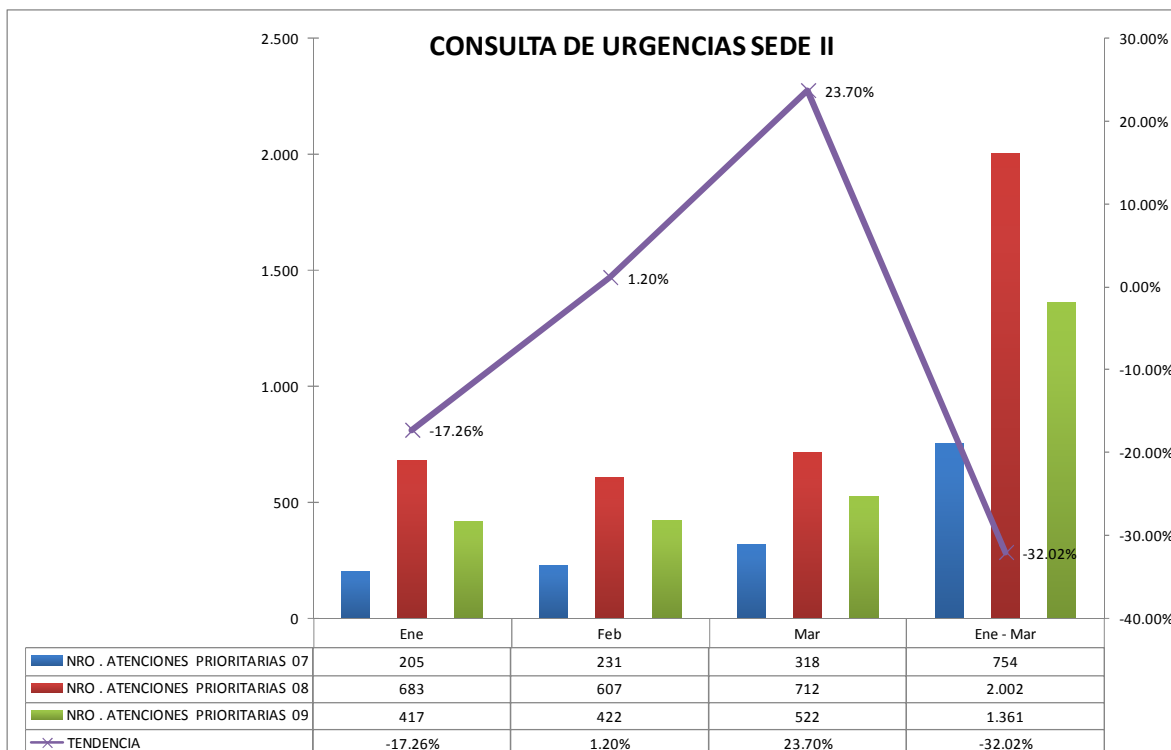


EFICIENCIA DE LA CONSULTA	HORAS	CITAS ASIGNADAS	CONSULTAS	RENDIMIENTO	INICE DE EFICIENCIA	INASISTENCIA
MI ANESTESIA CONS	0	0	8			
MI CARDIOLOGIA	46	120	70	1,52	50,6%	41,7%
MI CIRUGIA PEDIATRICA	0	0	0	0,00	0,0%	0,0%
MI GENETICA	11	17	14	1,30	43,4%	17,6%
MI GINECOOSTETRICIA CONS	633	1592	1491	2,36	78,6%	6,3%
MI NEUROLOGIA	20	33	27	1,35	45,0%	18,2%
MI NUTRICION Y DIETETICA	0	0	0	0,00	0,0%	0,0%
MI OFTALMOLOGIA CONS	12	13	11	0,92	30,6%	15,4%
MI PEDIATRIA CONS	110	121	227	2,06	68,8%	-87,6%
TOTAL GENERAL	831	1896	1848	2,22	74,1%	2,5%

EFICIENCIA DE LOS CONTROLES	HORAS	CITAS ASIGNADAS	CONSULTAS	RENDIMIENTO	INICE DE EFICIENCIA	INASISTENCIA
MI GINECOOSTETRICIA CONS	195	451	566	2,90	96,8%	-25,4%
MI PEDIATRIA CONS	239	404	320	1,34	44,6%	20,7%
TOTAL GENERAL	434	855	886	2,04	68,0%	-3,6%

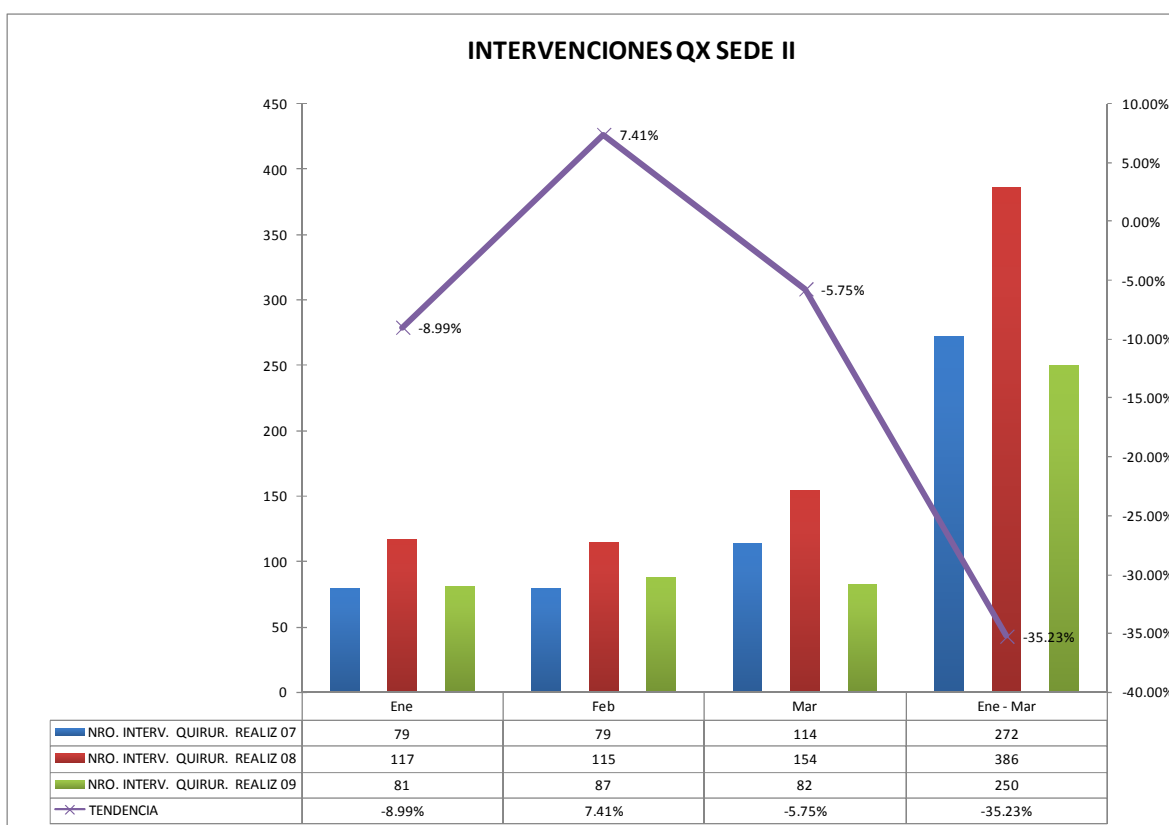
EFICIENCIA	HORAS	CITAS ASIGNADAS	CONSULTAS	RENDIMIENTO	INICE DE EFICIENCIA	INASISTENCIA
MI ANESTESIA	0	0	8	0,00	0,0%	0,0%
MI CARDIOLOGIA	46	120	70	1,52	50,6%	41,7%
MI CIRUGIA PEDIATRICA	0	0	0	0,00	0,0%	0,0%
MI GENETICA	11	17	14	1,30	43,4%	17,6%
MI GINECOOSTETRICIA CONS	828	2043	2057	2,49	82,9%	-0,7%
MI NEUROLOGIA	20	33	27	1,35	45,0%	18,2%
MI NUTRICION Y DIETETICA	0	0	0	0,00	0,0%	0,0%
MI OFTALMOLOGIA CONS	12	13	11	0,92	30,6%	15,4%
MI PEDIATRIA CONS	349	525	547	1,57	52,2%	-4,2%
TOTAL GENERAL	1266	2751	2734	2,16	72,0%	0,6%

- PRIORITARIA



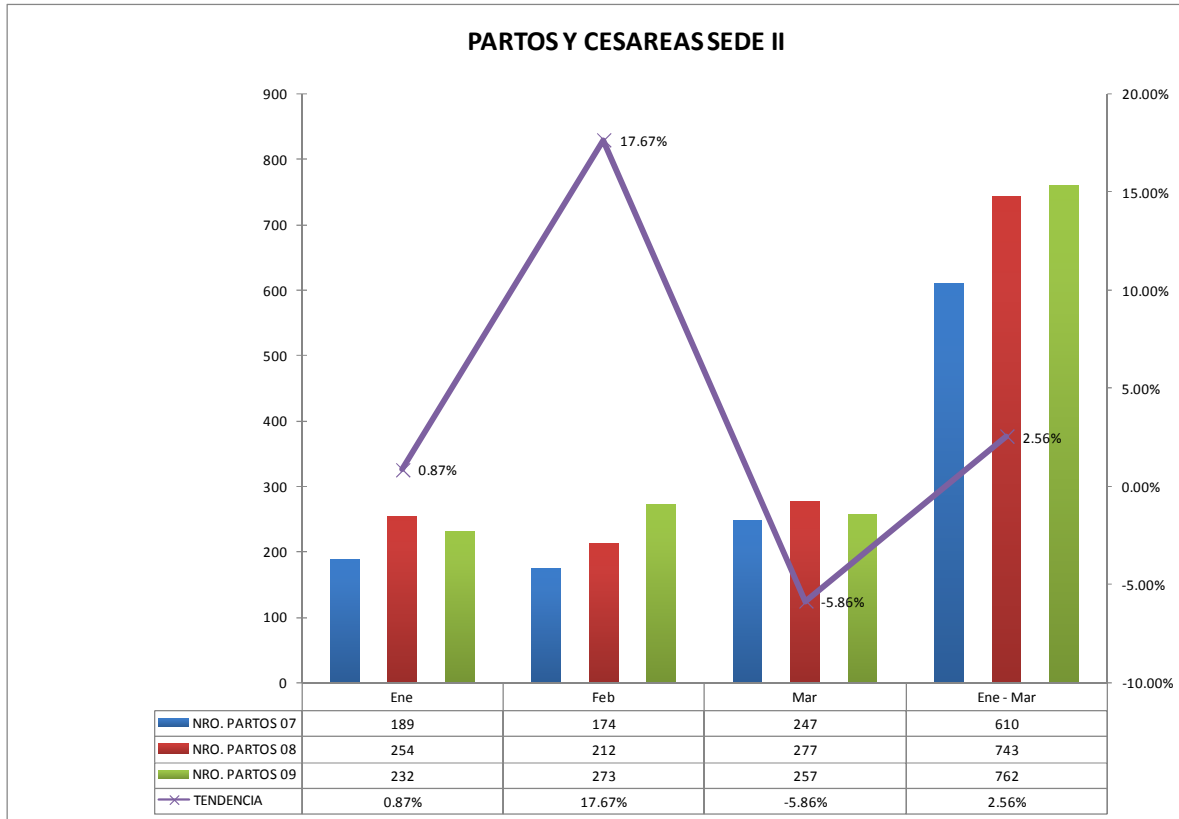
ESPECIALIDAD	2008	2009	VAR 08-09
MI GINECOOSTETRICIA CONS	1299	1128	-13%
MI PEDIATRIA CONS	590	233	-61%
TOTAL	1889	1361	-28%

INTERVENCIONES QUIRURGICAS



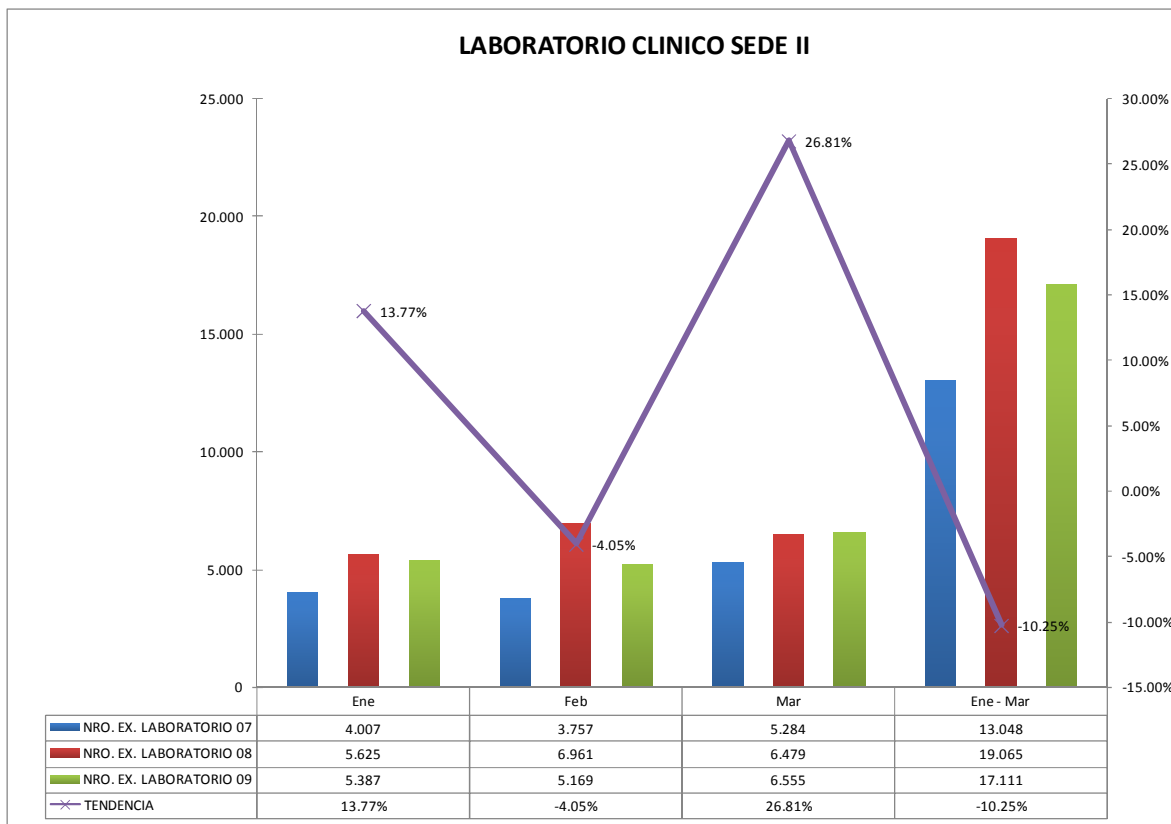
INTERVENCION	2008	2009	VAR 08-09
POMEROY	205	100	-51%
LEGRADO GINECOLOGICO O/U OBSTETRICO	107	110	3%
HISTERECTOMIA ABDOMINAL (TOTAL O SUBTOTAL)	12	6	-50%
EXTRACCION DE PLACENTA SIN ATENCION DEL PARTO	8	7	-13%
RESECCION EMBARAZO ECTOPICO	7	10	43%
SALPINGECTOMIA	4	5	25%
CONIZACION	0	1	
ENTERORRAFIA	0	1	
SALPINGOSTOMIA Y ANASTOMOSIS TROMPA DE FALOPIO	0	1	
MEATOTOMIA URETERAL ABIERTA	0	1	
OTROS	41	8	-80%
Total Gineco Obstetricia	384	250	-35%
CORRECCION SECUELAS DE LABIO HENDIDO	1	0	-100%
TORACOSTOMIA CON DRENAJE CERRADO	1	0	-100%
Total Cirugia Pediatrica	2	0	-100%

PARTOS Y CESAREAS



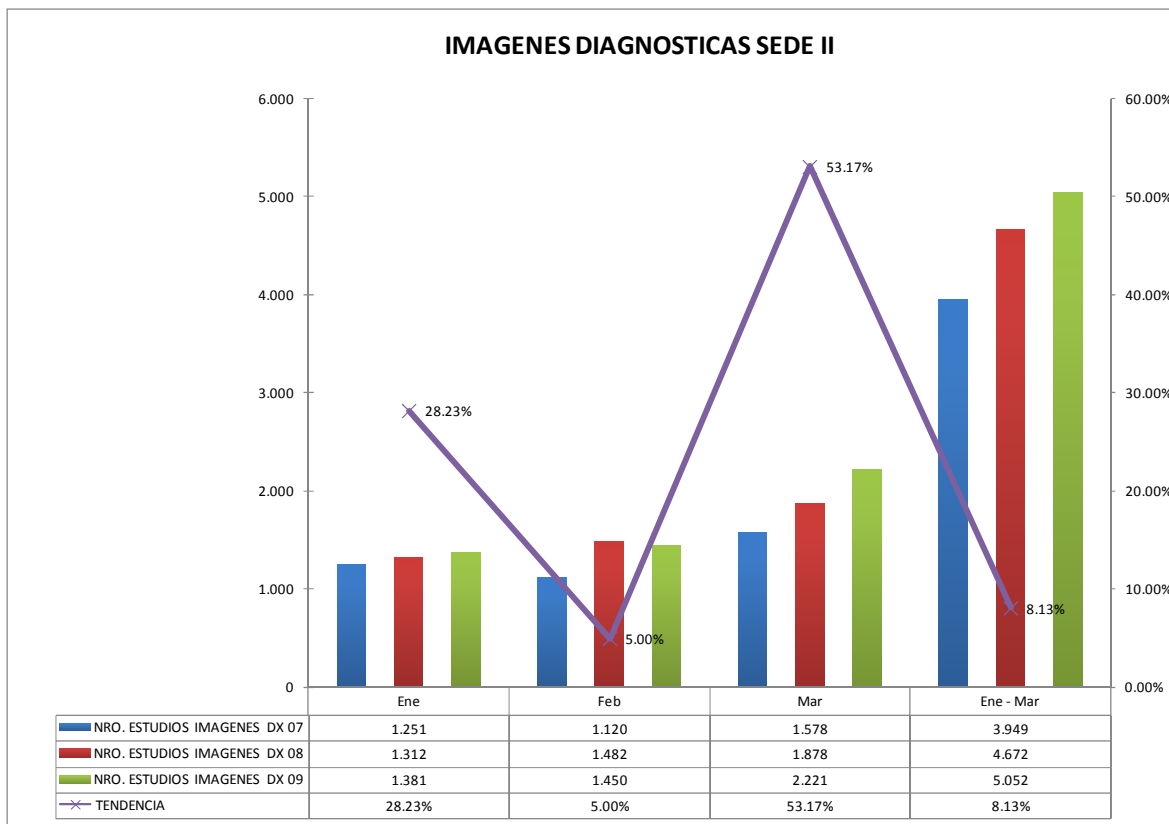
PRODUCCION / EFICIENCIA			ENE - MAR DE 2008	ENE - MAR DE 2009	% VAR. ENE 08 / ENE 09
M	NRO. PARTOS	NORMALES	475	443	-6,7%
N		CESAREAS	268	319	19,0%
O		TOTAL	743	762	2,6%
CP	PROPORCION CESAREAS	(N/O)*100	36,1	41,9	16%

LABORATORIO CLINICO



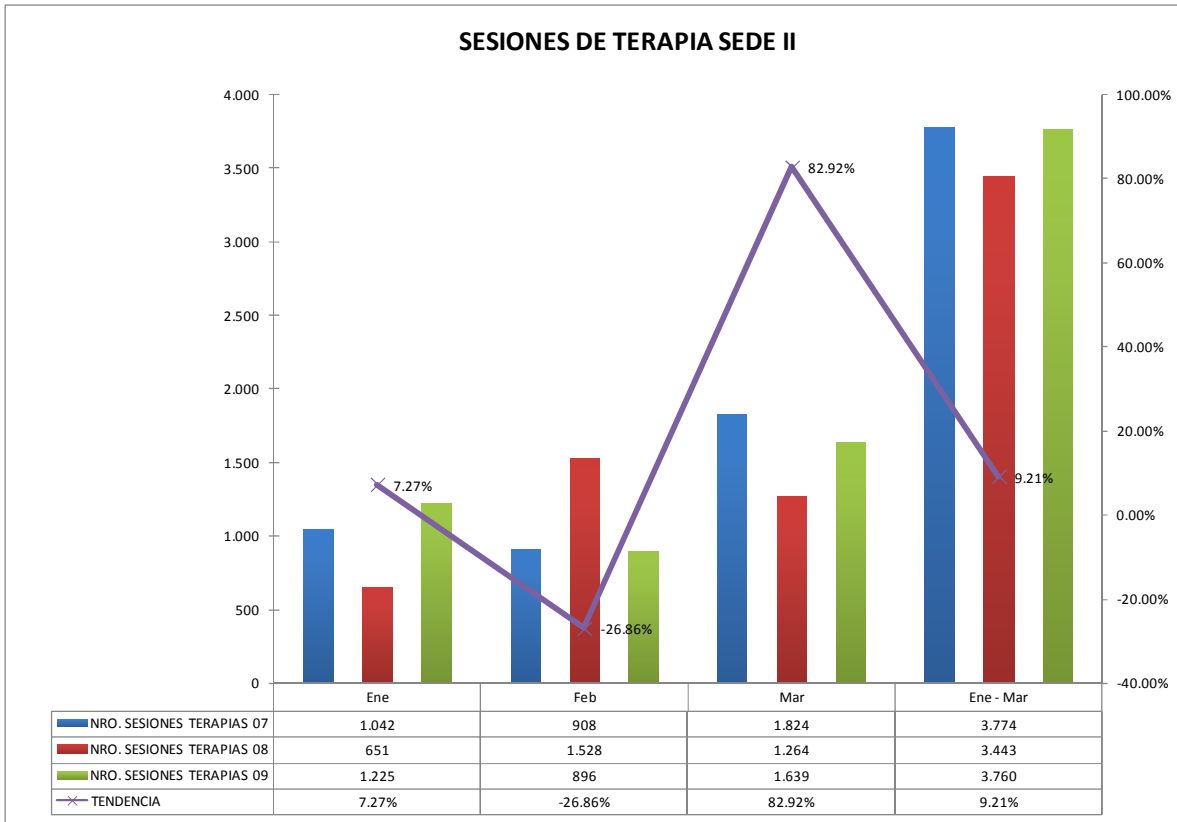
INDICADOR	2008				2009				var Total de Actividades 2008 - 2009
	Urgencias	Consulta externa	Hospitalización	Total	Urgencias	Consulta externa	Hospitalización	Total	
Endocrinología	0	0	0	0	35	75	31	141	
Hematología	612	346	4.831	5.789	383	249	4.117	4.749	-22%
Inmunología	258	572	2.295	3.125	196	447	2.765	3.408	8%
Microbiología	35	93	752	880	8	85	821	914	4%
Microscopia	387	372	937	1.696	330	290	920	1.540	-10%
Química Sanguínea y Otros	440	569	6.557	7.566	314	343	5.696	6.353	-19%
Toxicología – Farmacología	1	3	5	9	0	5	1	6	-50%
Actividades Totales	1733	1955	15377	19065	1.266	1.494	14.351	17.111	-11%

IMÁGENES DIAGNOSTICAS



Actividades Imágenes Diagnosticas	2008	2009	VAR
Ecografía Abdominal	17	14	-21,4%
Ecografía Ginecológica	644	544	-18,4%
Ecografía Obstétrica	917	835	-9,8%
Otras Ecografías	204	70	-191,4%
Mamografía	344	845	59,3%
Monitoría fetal	1297	1.279	-1,4%
Rayos X especiales	24	1	-2300,0%
Rayos X simple	1218	1.461	16,6%
Tomografía Axial Computarizada	7	3	-133,3%
Actividades Totales	4672	5052	7,5%

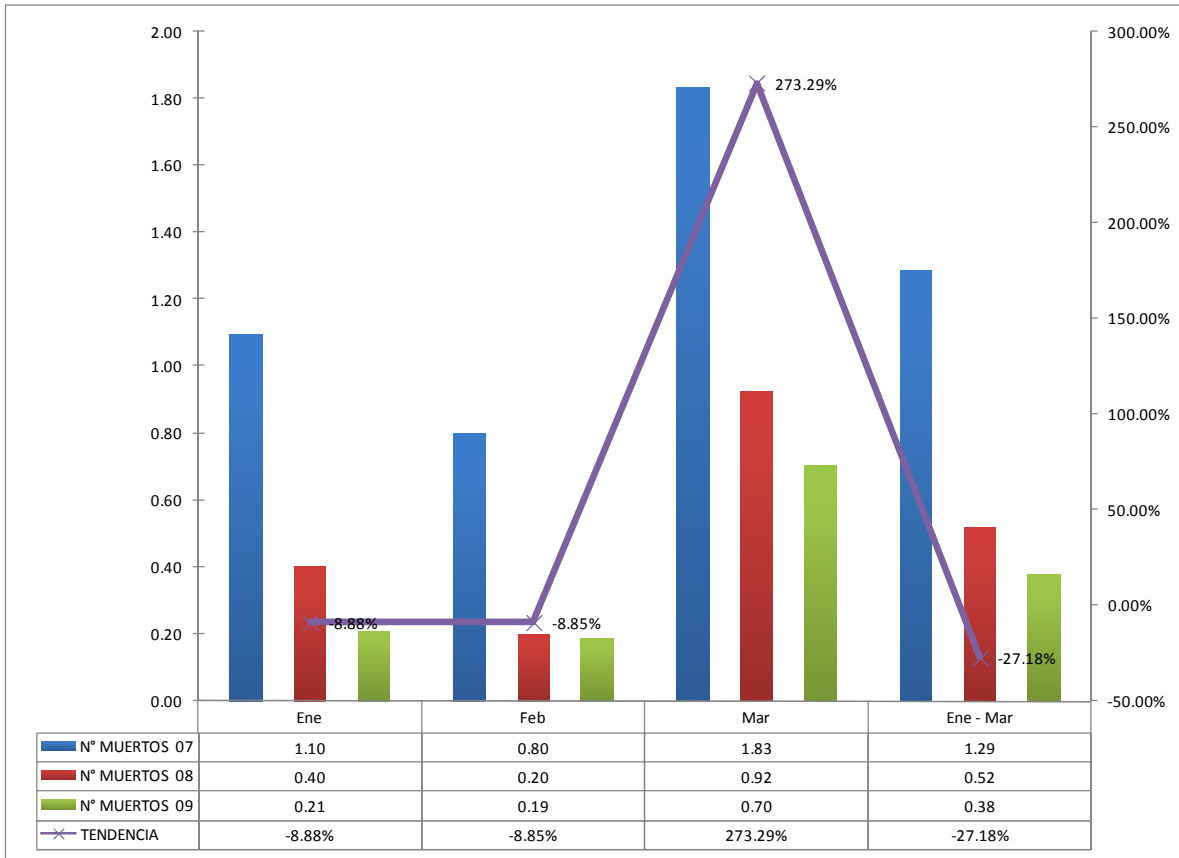
SESIONES DE TERAPIA



ACTIVIDAD	2008	2009	VAR 08-09
NEBULIZACIONES	41	351	756%
OXIMETRIA DE PULSO	1104	49	-96%
TERAPIA DEL LENGUAJE SESION	445	890	100%
TERAPIA FISICA SESION	412	570	38%
TERAPIA OCUPACIONAL SESION	407	889	118%
TERAPIA RESPIRATORIA	1034	1011	-2%
Total general	5451	5769	6%

INDICADORES DE CALIDAD

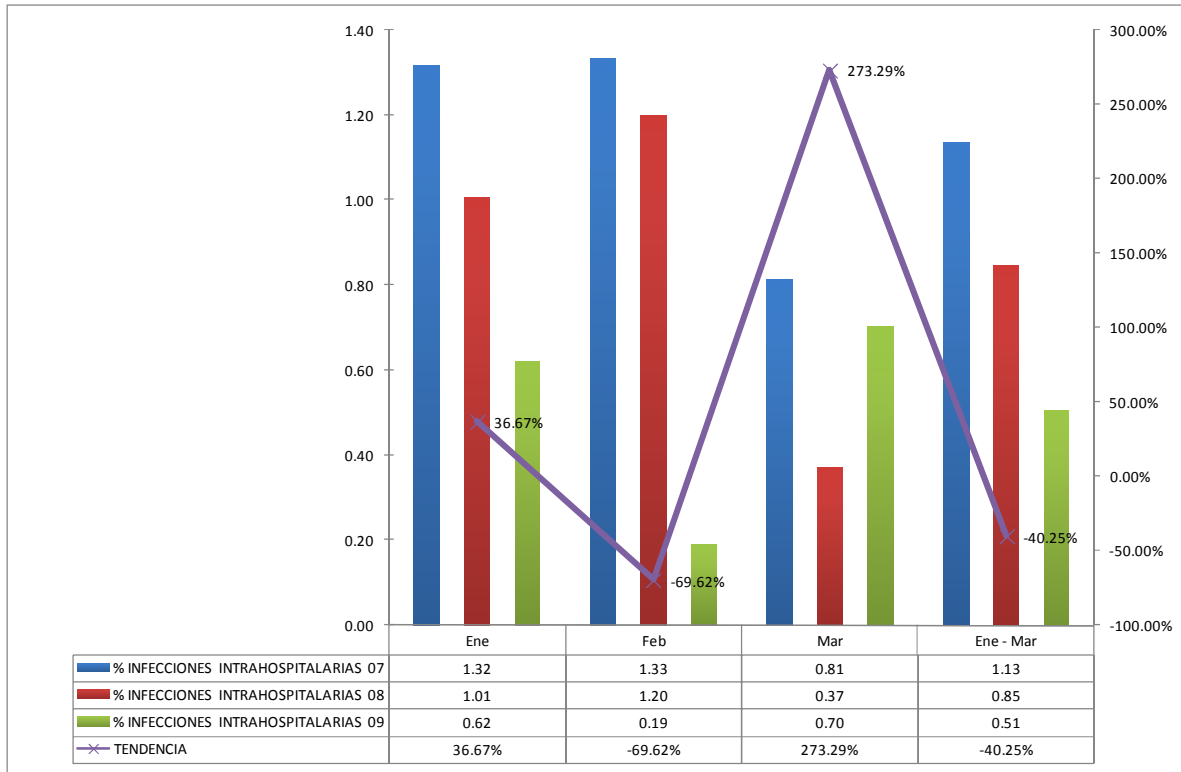
MORTALIDAD GENERAL



MORTALIDAD MATERNA

MORTALIDAD PERINATAL

INFECCIONES INTRAHOSPITALARIAS



SATISFACCION AL USUARIO

CONSOLIDADO POR ÁREA	
AREA	% DE SATISFACCIÓN
CONSULTA EXTERNA	91,1
HOSPITALIZACION	92,0

