



**HOSPITAL LA VICTORIA III NIVEL ESE**  
**OFICINA ASESORA DE PLANEACION SEDE I Y II**  
**REPORTE GENERAL DE OPORTUNIDADES (DIAS CALENDARIO)**  
**REPORTE DE EFICIENCIA DE CONSULTA ESPECIALIZADA**



ESPECIALIDAD	ENERO	FEBRERO	MARZO	ABRIL	MAYO	JUNIO	JULIO	AGOSTO	SEPTIEMBRE	OCTUBRE	NOVIEMBRE	TOTAL
ANESTESIA	16.16	15.02	12.73	13.01	10.73	9.79	12.38	8.89	6.29	10.89	9.97	11.58
ASESORIAS								9.23	3.25	2.74	4.45	5.47
CARDIOLOGIA APOYO	16.18	20.01	13.67	24.78	23.36	10.67	16.96	17.97	9.14	15.08	6.51	16.99
CIRUGIA GENERAL CON	9.19	9.40	10.75	7.00	6.19	5.33	11.34	8.35	7.04	8.56	9.10	8.48
CIRUGIA MAXILOFACIAL QX	12.27	5.97	5.04	6.34	6.07	5.72	6.04	6.29	5.10	5.59	5.28	6.30
CIRUGIA MAXILOFACIAL CONS	5.60	4.76	8.85	5.34	5.79	5.30	4.82	7.23	7.69	5.97	6.06	6.16
CIRUGIA PEDIATRICA CONS					9.54	5.50	6.47	6.88	16.54	18.93		9.06
CIRUGIA PLASTICA CONS	6.61	7.19	9.27	10.79	8.85	6.83	6.77	6.14	6.48	6.04	6.70	7.26
CLINICA DE HERIDAS		3.45	4.69	4.68	5.17	4.62	4.79	4.82	4.14	4.51	4.74	4.65
DERMATOLOGIA CONSULTA	11.53	13.77	16.79	21.26	19.37	11.97	16.61	9.05	12.92	18.33	13.80	15.09
DERMATOLOGIA QX	22.79	29.19	24.47	17.29	14.13	14.27	22.08	23.64	22.20	18.07	15.78	20.88
ESTOMATOLOGIA CONS	8.92	10.43	13.79	20.02	13.91	11.82	18.12	8.55	10.67	11.69	8.13	12.73
ESTOMATOLOGIA QX	4.90	4.24	3.04	4.84	5.84	9.29	8.95	11.78	7.77	6.13	6.01	6.52
GENETICA	4.72	3.47	4.52	3.79	5.75	5.72	5.55	4.16	3.88	6.40	2.33	4.68
GINECOBSTERICIA CONS	9.89	7.65	6.56	4.49	4.46	7.99	13.28	7.45	5.67	8.68	7.61	7.53
IMAGENES DIAGNOSTICO	5.34	5.29	8.84	5.67	4.39	3.40	3.33	6.94	6.73	9.67	6.61	6.10
IMAGENES ECOGRAFIA	19.63	14.90	10.68	11.44	18.52	22.15	19.73	14.95	19.36	17.41	12.23	15.89
IMAGENES ECOGRAFIA BACF		20.48	23.18	30.26		4.85	22.55	11.80	14.50			20.56
INFECTOLOGIA	4.88	2.63	21.04	4.77	11.11	8.21	8.77	2.38	4.29	9.82	7.88	7.52
JUNTA QUIRURGICA						8.67	10.31	6.59	11.15	9.77	8.24	9.78
MEDICINA INTERNA	16.32	20.87	24.38	29.88	22.90	11.46	13.19	14.15	12.44	12.00	7.79	16.17
MI ANESTESIA			8.43	8.81	4.34	14.04	13.01	7.85	14.55	7.06	8.20	10.41
MI CARDIOLOGIA	14.06	11.90	11.22	15.72			38.36	23.93	39.96	22.43	20.92	20.48
MI CIRUGIA PEDIATRICA		7.84	9.91	9.17	15.49		4.61	4.56		5.29	4.27	10.41
MI CIRUGIA PLASTICA CONS	10.96	7.04	5.37	6.80	6.92		7.78	5.86	0.88	7.78	11.25	7.24
MI GENETICA	19.32	7.72	4.85	12.09	4.97	10.10	12.17	7.01	14.19	8.37	8.74	9.43
MI GINECOOSTETRICIA CONS	8.08	5.36	5.02	4.80	5.96	8.34	13.26	10.30	5.64	7.30	6.45	7.36
MI IMAGENOLOGIA - ECOGRAFIA		3.27	1.58	1.50	10.16	11.23	4.53	3.73	3.68	4.19	3.92	4.20
MI IMAGENOLOGIA- RADIOLOGIA					5.47	1.70	1.70	0.93	1.09	2.15	1.88	2.72
MI NEUROLOGIA	8.02	16.04	7.81	15.09	17.25		4.86	9.00	6.79	15.89	0.99	12.09
MI NUTRICION Y DIETETICA	2.63	3.56	4.31	3.04	3.67	4.35	4.56	5.72	5.99	0.58	11.49	4.80
MI OFTALMOLOGIA CONS	5.28				4.19	6.91	4.16	3.28	3.39	7.51	9.65	4.98
MI PEDIATRIA CONS	3.01	2.52	2.57	3.26	2.64	2.59	2.05	1.89	2.22	1.01	1.00	2.27
MI TERAPIAS						8.15	7.31	6.63	6.39	5.59		7.05
NEUROLOGIA	24.35	20.48	18.67	35.73	34.73	19.27	19.13	17.87	19.19	17.71	11.32	22.50
NUTRICION Y DIETETICA	4.81	4.29	8.02	4.37	5.48	7.27	7.53	15.08	18.04	19.03	20.34	9.82
OFTALMOLOGIA CONS	19.61	19.44	17.43	20.02	15.11	17.44	20.77	23.07	14.95	13.05	5.65	17.06
ONCOLOGIA QX	18.90	15.00	13.35	13.28	10.78	9.56	7.43	8.47	11.44	10.34	9.27	12.64
ONCOLOGIA CONS	12.47	8.52	10.16	9.18	13.85	12.15	19.63	11.99	18.56	19.59	20.34	14.38
OPTOMETRIA CONS	8.19	12.54		9.84	14.04	8.98	2.41	3.49	2.27	1.59	1.05	5.59
ORTOPEDIA CONS	16.25	10.48	10.17	14.77	16.02	10.60	10.40	8.90	7.58	4.26	5.15	10.67
OTORRINO CONS	21.74	16.57	14.00	20.51	20.88	11.59	21.92	15.74	15.29	24.10	13.50	18.18
PEDIATRIA CONS	9.65	8.53	8.28	11.47	11.01	14.47	9.33	9.80	10.60	13.25	11.77	10.59
PROMOCION Y PREVENCION	2.17	1.43	4.35	3.90	2.27	1.61		6.43	1.65			2.82
SALUD MENTAL	14.16	13.09	13.70	4.30	12.44	14.81	16.12	15.59	9.91	9.47	10.79	12.51
TERAPIAS	11.95	7.99	8.23	8.79	8.46	9.41	10.20	11.78	12.14	11.98	9.81	10.12
UROLOGIA CONS	23.82	21.29	17.24	21.75	21.91	22.06	19.07	18.65	16.70	15.72	11.56	19.35
Total general	12.29	9.96	9.61	10.69	10.20	10.40	11.47	10.56	9.48	9.83	8.72	10.34

CONSULTA ESPECIALIZADA	ENERO	FEBRERO	MARZO	ABRIL	MAYO	JUNIO	JULIO	AGOSTO	SEPTIEMBRE	OCTUBRE	NOVIEMBRE	TOTAL
CONSOLIDADO HLV	13.99	11.90	12.42	13.42	12.03	12.18	13.81	11.70	9.89	10.44	9.50	12.04
CONSOLIDADO IMI	8.19	5.51	5.04	5.53	5.67	8.66	11.34	8.17	5.99	6.99	5.93	7.06

IMAGENOLOGIA	ENERO	FEBRERO	MARZO	ABRIL	MAYO	JUNIO	JULIO	AGOSTO	SEPTIEMBRE	OCTUBRE	NOVIEMBRE	TOTAL
CONSOLIDADO HLV	10.29	8.28	9.91	8.79	10.54	7.67	7.84	8.93	10.03	11.11	8.37	9.32
CONSOLIDADO IMI		3.27	1.58	1.50	5.66	8.22	3.48	3.16	3.14	3.70	3.52	3.81

Elaboro / Proyecto Jaime Q.

- Cardiología Apoyo = Electrocardiograma - Ecocardiograma
- Cirugía Maxilofacial Qx = Procedimiento en consultorios
- Dermatología Qx = Procedimientos en consultorios
- Estomatología Qx = Procedimientos en consultorios
- Oncología Qx = Coloscopias



**HOSPITAL LA VICTORIA III NIVEL ESE**  
**OFICINA ASESORA DE PLANEACION**  
**PERIODO ENERO A NOVIEMBRE 2008**  
**REPORTE DE EFICIENCIA DE CONSULTA ESPECIALIZADA**



ESPECIALIDAD	ENERO	FEBRERO	MARZO	MAYO	JUNIO	JULIO	AGOSTO	SEPTIEMBRE	OCTUBRE	NOVIEMBRE	TOTAL
ANESTESIA	16.16	15.02	11.43	9.92	11.44	12.49	8.67	8.07	10.44	9.82	11.38
CIRUGIA GENERAL CON	9.19	9.40	10.75	6.19	5.33	11.34	8.35	7.04	8.56	9.10	8.48
CIRUGIA MAXILOFACIAL CONS	5.60	4.76	8.85	5.79	5.30	4.82	7.23	7.69	5.97	6.06	6.16
CIRUGIA PEDIATRICA CONS		7.84	9.91	14.32	5.50	6.21	5.53	16.54	10.75	4.27	9.84
CIRUGIA PLASTICA CONS	6.68	7.19	9.18	8.80	6.83	6.80	6.13	6.44	6.05	6.77	7.26
DERMATOLOGIA CONSULTA	11.53	13.77	16.79	19.37	11.97	16.61	9.05	12.92	18.33	13.80	15.09
ESTOMATOLOGIA CONS	8.92	10.43	13.79	13.91	11.82	18.12	8.55	10.67	11.69	8.13	12.73
GENETICA	5.16	3.54	4.54	5.68	6.00	5.77	4.49	4.68	6.63	3.37	5.00
GINECOBSTERICIA CONS	9.05	6.50	5.75	5.03	8.16	13.27	8.67	5.66	8.08	7.12	7.46
MEDICINA INTERNA	16.32	20.87	24.38	22.90	11.46	13.19	14.15	12.44	12.00	7.79	16.17
MI CARDIOLOGIA	14.06	11.90	11.22		38.36	23.93	39.96	22.43	20.92	14.74	20.48
NEUROLOGIA	23.75	20.16	18.42	34.24	19.27	19.06	17.58	18.66	17.51	11.29	22.16
OFTALMOLOGIA CONS	19.34	19.44	17.43	14.56	17.14	20.10	21.98	14.41	12.67	5.70	16.71
ONCOLOGIA CONS	12.47	8.52	10.16	13.85	12.15	19.63	11.99	18.56	19.59	20.34	14.38
ORTOPEDIA CONS	16.25	10.48	10.17	16.02	10.60	10.40	8.90	7.58	4.26	5.15	10.67
OTORRINO CONS	21.74	16.57	14.00	20.88	11.59	21.92	15.74	15.29	24.10	13.50	18.18
PEDIATRIA CONS	9.62	7.60	6.98	9.06	11.29	6.85	7.96	7.79	9.69	9.73	8.73
SALUD MENTAL	14.16	13.09	13.70	12.44	14.81	16.12	15.59	9.91	9.47	10.79	12.51
UROLOGIA CONS	23.82	21.29	17.24	21.91	22.06	19.07	18.65	16.70	15.72	11.56	19.35
<b>Total general</b>	<b>13.25</b>	<b>10.75</b>	<b>10.83</b>	<b>10.99</b>	<b>11.49</b>	<b>13.34</b>	<b>11.16</b>	<b>9.18</b>	<b>9.73</b>	<b>8.93</b>	<b>11.16</b>

ESPECIALIDAD	ENERO	FEBRERO	MARZO	MAYO	JUNIO	JULIO	AGOSTO	SEPTIEMBRE	OCTUBRE	NOVIEMBRE	TOTAL
IMÁGENES DIAGNOSTICO	5.34	5.29	8.84	4.71	3.09	3.06	6.50	6.28	8.95	6.35	5.78
IMÁGENES ECOGRAFIA	19.63	14.12	7.02	18.34	15.41	12.39	9.56	11.77	9.58	9.41	11.45
TOTAL	10.29	8.15	7.64	9.58	7.87	6.51	7.64	8.39	9.16	7.56	8.13

	ENERO	FEBRERO	MARZO	MAYO	JUNIO	JULIO	AGOSTO	SEPTIEMBRE	OCTUBRE	NOVIEMBRE	TOTAL
URGENCIAS	34.00	27.70	40.30	47.71	39.35	35.83	36.35	39.50	37.47	43.16	40.03

FUENTE DGH  
 ELABORO Y PROYECTO JAIME Q.  
 Vo Bo Mauricio Molina Achury



**HOSPITAL LA VICTORIA III NIVEL ESE**  
**OFICINA ASESORA DE PLANEACION SEDE I Y II**  
**PERIODO ENERO A NOVIEMBRE 2008**  
**REPORTE DE HORAS DE CONSULTA ESPECIALIZADA**



ESPECIALIDAD	ENERO	FEBRERO	MARZO	ABRIL	MAYO	JUNIO	JULIO	AGOSTO	SEPTIEMBRE	OCTUBRE	NOVIEMBRE	TOTAL
ANESTESIA	43	65	70	63	57	52	50	60	75	60	46	642
CIRUGIA GENERAL CON	115	143	59	157	104	81	110	85	118	126	76	1173
CIRUGIA MAXILOFACIAL CONS	8	16	20	20	16	18	21	16	20	16	16	187
CIRUGIA PLASTICA CONS	54	52	61	32	49	60	76	52	72	68	56	632
DERMATOLOGIA CONSULTA	40	48	20	28	25	35	39	36	48	53	33	406
ESTOMATOLOGIA CONS	20	16	17	18	18	7	15	14	18	17	16	176
GENETICA	60	60	55	65	50	50	65	60	65	55	25	610
GINECOBSTETRICIA CONS	231	336	199	450	295	226	257	217	419	284	262	3177
MEDICINA INTERNA	200	228	93	135	54	198	176	78	173	115	81	1531
MI ANESTESIA	0	0	19	19	14	15	19	15	17	15	8	141
MI CARDIOLOGIA	6	16	12	18	18	16	18	13	13	19	14	164
MI CIRUGIA PEDIATRICA	0	0	12	12	12	0	0	14	0	0	0	50
MI GINECOOSTETRICIA CONS	332	461	379	340	303	282	333	329	348	341	289	3736
MI NUTRICION Y DIETETICA	36	32	39	58	49	48	57	29	31	54	0	433
MI OFTALMOLOGIA CONS	8	0	0	0	1	2	3	2	2	3	2	21
MI PEDIATRIA CONS	32	51	90	72	123	57	69	57	66	66	54	737
NUTRICION Y DIETETICA	51	51	26	36	34	32	38	29	31	35	30	394
NEUROLOGIA	144	162	110	145	123	116	90	71	67	33	29	1088
OFTALMOLOGIA CONS	30	41	27	44	36	31	39	17	45	31	31	372
ONCOLOGIA CONS	48	63	55	77	48	49	47	41	53	49	0	530
ORTOPEDIA CONS	178	185	175	198	210	216	273	219	307	270	136	2365
OTORRINO CONS	45	59	50	61	56	45	72	41	76	60	41	604
PEDIATRIA CONS	208	297	212	302	229	215	171	252	222	117	71	2295
SALUD MENTAL	699	467	483	433	497	519	434	283	435	402	320	4971
UROLOGIA CONS	34	61	56	52	60	46	37	52	61	62	47	567
<b>TOTAL GENERAL</b>	<b>2623</b>	<b>2909</b>	<b>2338</b>	<b>2835</b>	<b>2482</b>	<b>2414</b>	<b>2509</b>	<b>2081</b>	<b>2781</b>	<b>2348</b>	<b>1682</b>	<b>27001</b>

\* No se ha incluido las horas destinadas para citas de control

FUENTE DGH

ELABORO Y PROYECTO JAIME Q.

Vo Bo Mariela Avila



**HOSPITAL LA VICTORIA III NIVEL ESE  
OFICINA ASESORA DE PLANEACION SEDE I Y II  
PERIODO ENERO A NOVIEMBRE 2008  
REPORTE DE CITAS ASIGNADAS DE CONSULTA ESPECIALIZADA**



ESPECIALIDAD	ENERO	FEBRERO	MARZO	ABRIL	MAYO	JUNIO	JULIO	AGOSTO	SEPTIEMBRE	OCTUBRE	NOVIEMBRE	TOTAL
ANESTESIA	133	197	204	173	166	151	149	173	211	173	134	1864
CIRUGIA GENERAL CON	336	428	188	456	297	238	311	248	334	373	247	3456
CIRUGIA MAXILOFACIAL CONS	32	57	35	49	40	44	58	52	80	55	45	547
CIRUGIA PLASTICA CONS	111	111	93	95	122	138	136	112	144	149	137	1348
DERMATOLOGIA CONSULTA	210	274	183	228	147	198	240	215	290	181	155	2321
ESTOMATOLOGIA CONS	79	63	65	72	57	28	60	57	71	67	67	686
GENETICA	57	74	43	67	64	52	87	56	81	61	33	675
GINECOBSTERICIA CONS	571	953	540	1197	851	655	737	634	1186	816	743	8883
MEDICINA INTERNA	572	618	283	406	166	537	526	199	468	332	232	4339
MI ANESTESIA	0	0	43	56	35	38	57	43	51	34	16	373
MI CARDIOLOGIA	18	34	36	54	54	24	56	41	35	53	41	446
MI CIRUGIA PEDIATRICA	0	0	36	33	24	0	0	24	0	0	0	117
MI GINECOOSTETRICIA CONS	726	1166	1049	838	766	827	984	921	972	960	762	9971
MI NUTRICION Y DIETETICA	56	59	71	61	44	54	58	69	72	17	0	561
MI OFTALMOLOGIA CONS	4	0	0	0	10	4	10	6	8	9	4	55
MI PEDIATRIA CONS	4	17	77	86	87	80	87	79	95	14	0	626
NUTRICION Y DIETETICA	107	99	78	108	95	91	112	88	91	108	88	1065
NEUROLOGIA	431	473	332	454	395	375	382	332	356	336	289	4155
OFTALMOLOGIA CONS	121	130	112	170	177	175	213	90	217	180	174	1759
ONCOLOGIA CONS	144	176	163	227	140	143	140	124	157	141	0	1555
ORTOPEDIA CONS	530	555	458	591	530	649	787	632	757	502	279	6270
OTORRINO CONS	134	176	150	187	152	138	213	122	213	170	138	1793
PEDIATRIA CONS	561	824	569	728	569	553	396	647	664	480	316	6307
SALUD MENTAL	663	801	717	960	795	842	1024	737	983	859	710	9091
UROLOGIA CONS	102	171	144	157	135	149	121	151	182	180	147	1639
TOTAL GENERAL	5702	7456	5669	7453	5918	6183	6944	5852	7718	6250	4757	69902

\* No se ha incluido las asignaciones para citas de control

FUENTE DGH

ELABORO Y PROYECTO JAIME Q.

Vo Bo Mariela Avila



HOSPITAL LA VICTORIA III NIVEL ESE  
 OFICINA ASESORA DE PLANEACION SEDE I Y II  
 PERIODO ENERO A NOVIEMBRE 2008  
 REPORTE CITAS FACTURADAS DE CONSULTA ESPECIALIZADA



ESPECIALIDAD	ENERO	FEBRERO	MARZO	ABRIL	MAYO	JUNIO	JULIO	AGOSTO	SEPTIEMBRE	OCTUBRE	NOVIEMBRE	TOTAL
ANESTESIA	119	167	157	151	156	123	134	156	189	139	132	1623
CIRUGIA GENERAL CON	305	368	153	401	271	205	265	194	282	300	187	2931
CIRUGIA MAXILOFACIAL CONS	16	49	28	42	36	38	46	45	71	48	38	457
CIRUGIA PLASTICA CONS	101	91	85	79	105	108	111	87	122	125	118	1132
DERMATOLOGIA CONSULTA	190	229	146	202	120	157	213	195	270	159	130	2011
ESTOMATOLOGIA CONS	78	57	56	56	74	41	77	58	64	58	65	684
GENETICA	50	66	38	64	56	42	75	48	74	57	35	605
GINECOBSTERICIA CONS	510	787	477	1076	761	567	675	548	1040	740	692	7873
MEDICINA INTERNA	543	545	186	374	134	482	483	192	417	301	197	3854
MI ANESTESIA CONS	29	31	30	49	27	32	51	34	44	33	4	364
MI CARDIOLOGIA	1	3	13	14	11	5	22	32	21	31	26	179
MI CIRUGIA PEDIATRICA	0	0	12	49	46	32	30	17	17	15	0	218
MI GINECOOSTETRICIA CONS	617	914	734	573	525	535	615	609	637	628	501	6888
MI NUTRICION Y DIETETICA	52	52	57	54	38	46	51	63	59	9	1	482
MI OFTALMOLOGIA CONS	2	0	1	6	11	10	6	5	9	7	1	58
MI PEDIATRIA CONS	141	202	117	119	145	114	138	116	136	57	41	1326
NUTRICION Y DIETETICA	87	80	70	95	82	71	97	64	72	81	67	866
NEUROLOGIA	383	417	307	402	319	323	341	288	303	295	273	3651
OFTALMOLOGIA CONS	104	121	70	145	144	150	198	95	163	156	155	1501
ONCOLOGIA CONS	128	165	133	211	114	142	129	102	135	146	1	1406
ORTOPEDIA CONS	471	496	368	552	454	568	725	559	657	426	236	5512
OTORRINO CONS	114	146	129	167	129	121	177	105	175	160	114	1537
PEDIATRIA CONS	449	663	440	628	511	434	465	657	532	362	346	5487
SALUD MENTAL	594	768	679	921	720	702	829	631	857	733	645	8079
UROLOGIA CONS	91	143	118	143	121	128	97	141	168	162	132	1444
Total general	5175	6560	4604	6573	5110	5176	6050	5041	6514	5228	4137	60168

\* No se ha incluido las citas de control

FUENTE DGH

ELABORO Y PROYECTO JAIME Q.

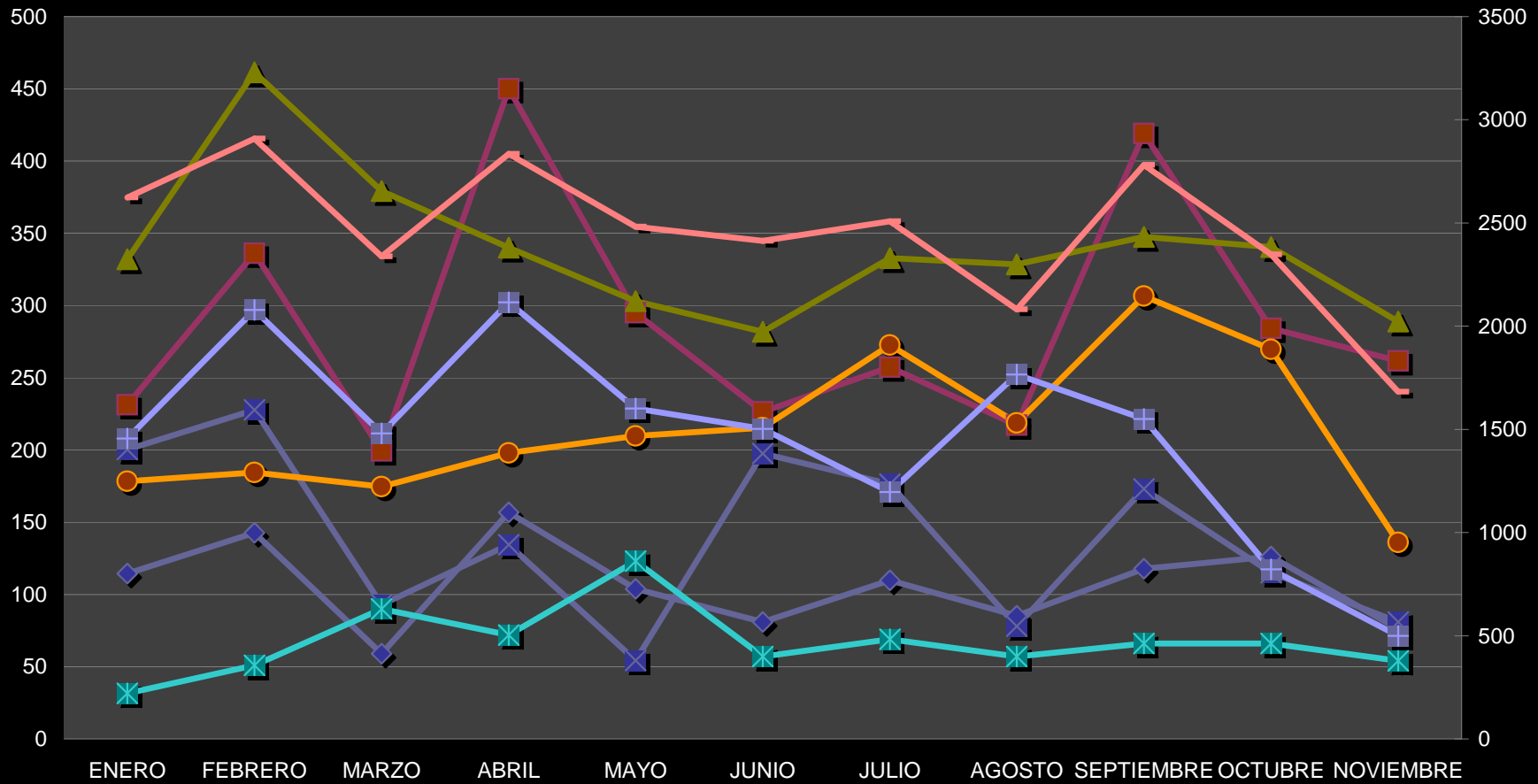
Vo Bo Mariela Avila



**HOSPITAL LA VICTORIA III NIVEL ESE  
OFICINA ASESORA DE PLANEACION SEDE I Y II  
PERIODO ENERO A NOVIEMBRE 2008  
REPORTE DE EFICIENCIA DE CONSULTA ESPECIALIZADA**

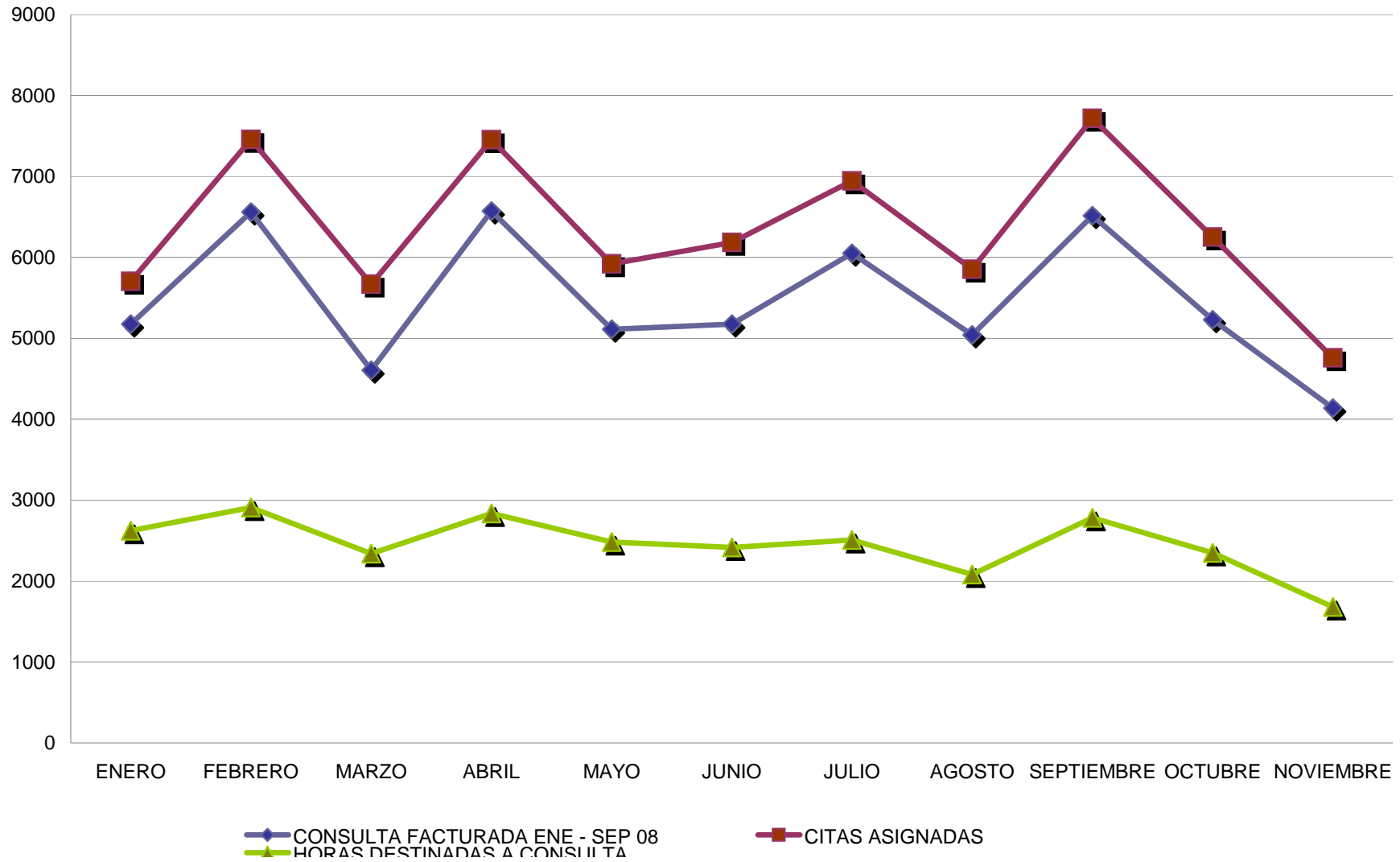
	<b>HORAS</b>	<b>CONSULTAS</b>	<b>RENDIMIENTO</b>
ANESTESIA	642	1623	2.53
CIRUGIA GENERAL CON	1173	2931	2.50
CIRUGIA MAXILOFACIAL CONS	187	457	2.44
CIRUGIA PLASTICA CONS	632	1132	1.79
DERMATOLOGIA CONSULTA	406	2011	4.96
ESTOMATOLOGIA CONS	176	684	3.89
GENETICA	610	605	0.99
GINECOBSTERICIA CONS	3177	7873	2.48
MEDICINA INTERNA	1531	3854	2.52
NUTRICION Y DIETETICA	394	866	2.20
NEUROLOGIA	1088	3651	3.35
OFTALMOLOGIA CONS	372	1501	4.03
ONCOLOGIA CONS	530	1406	2.65
ORTOPEDIA CONS	2365	5512	2.33
OTORRINO CONS	604	1537	2.54
PEDIATRIA CONS	2295	5487	2.39
SALUD MENTAL	4971	8079	1.63
UROLOGIA CONS	567	1444	2.55
<b>TOTAL GENERAL</b>	<b>27001</b>	<b>60168</b>	<b>2.23</b>

# GRAFICA DE HORAS DESTINADAS A LA CONSULTA ESPECIALIZADA

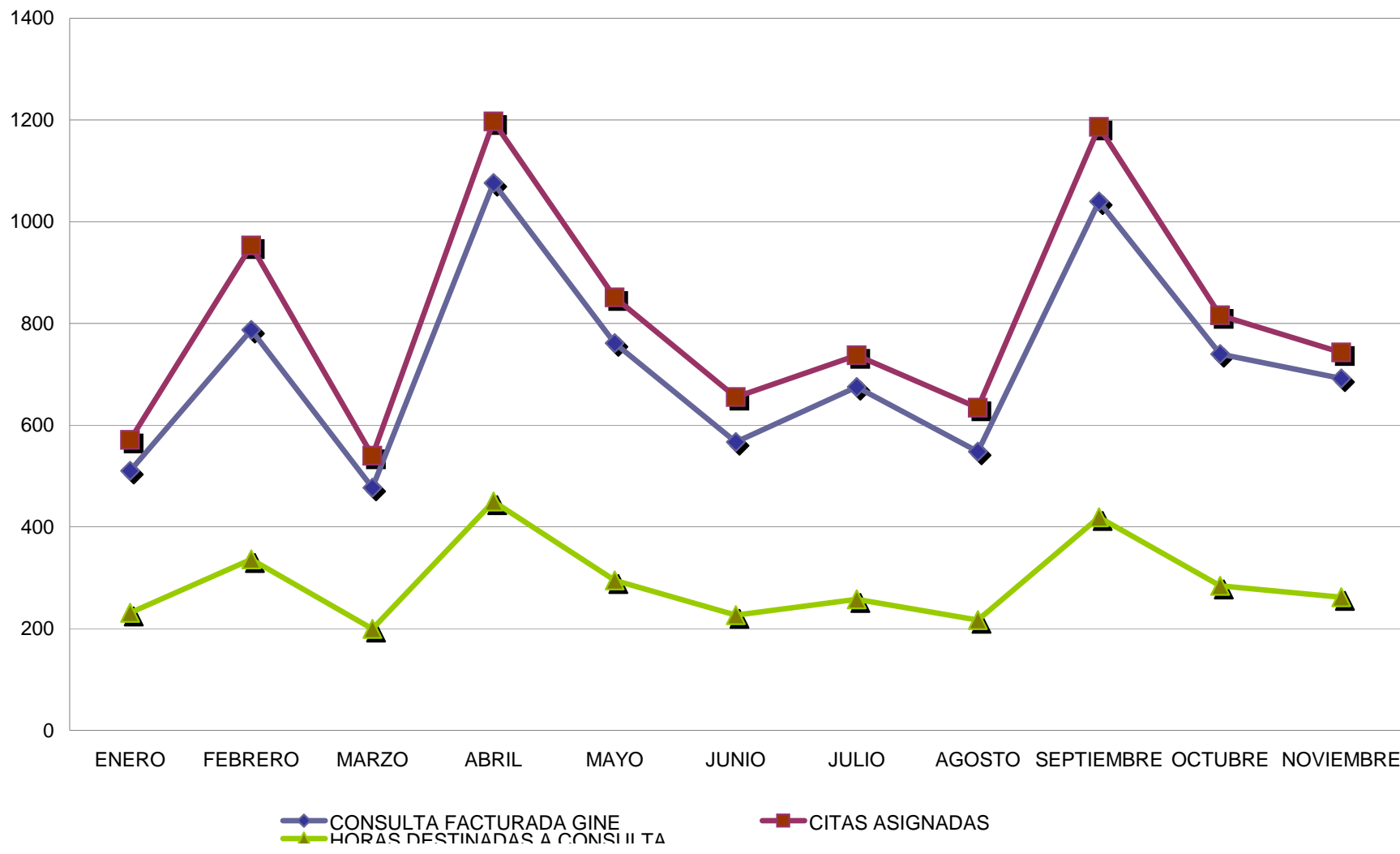


- ◆ CIRUGIA GENERAL CON
- GINECOBSTETRICIA CONS
- ▲ MI GINECOOSTETRICIA CONS
- × MEDICINA INTERNA
- ✱ MI PEDIATRIA CONS
- ORTOPEDIA CONS
- PEDIATRIA CONS
- TOTAL

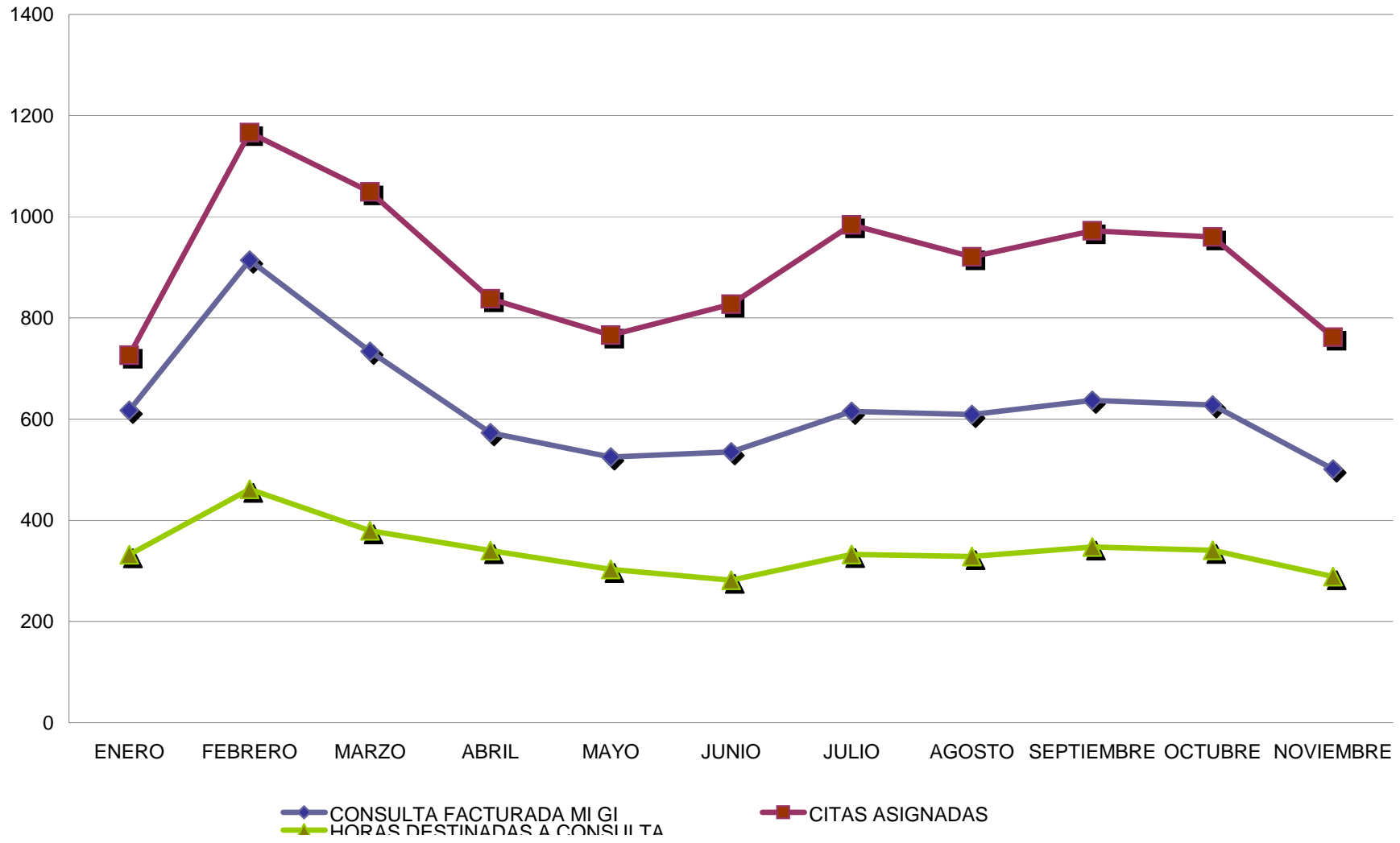
## REPORTE GENERAL DEL COMPORTAMIENTO DE CONSULTA EXTERNA



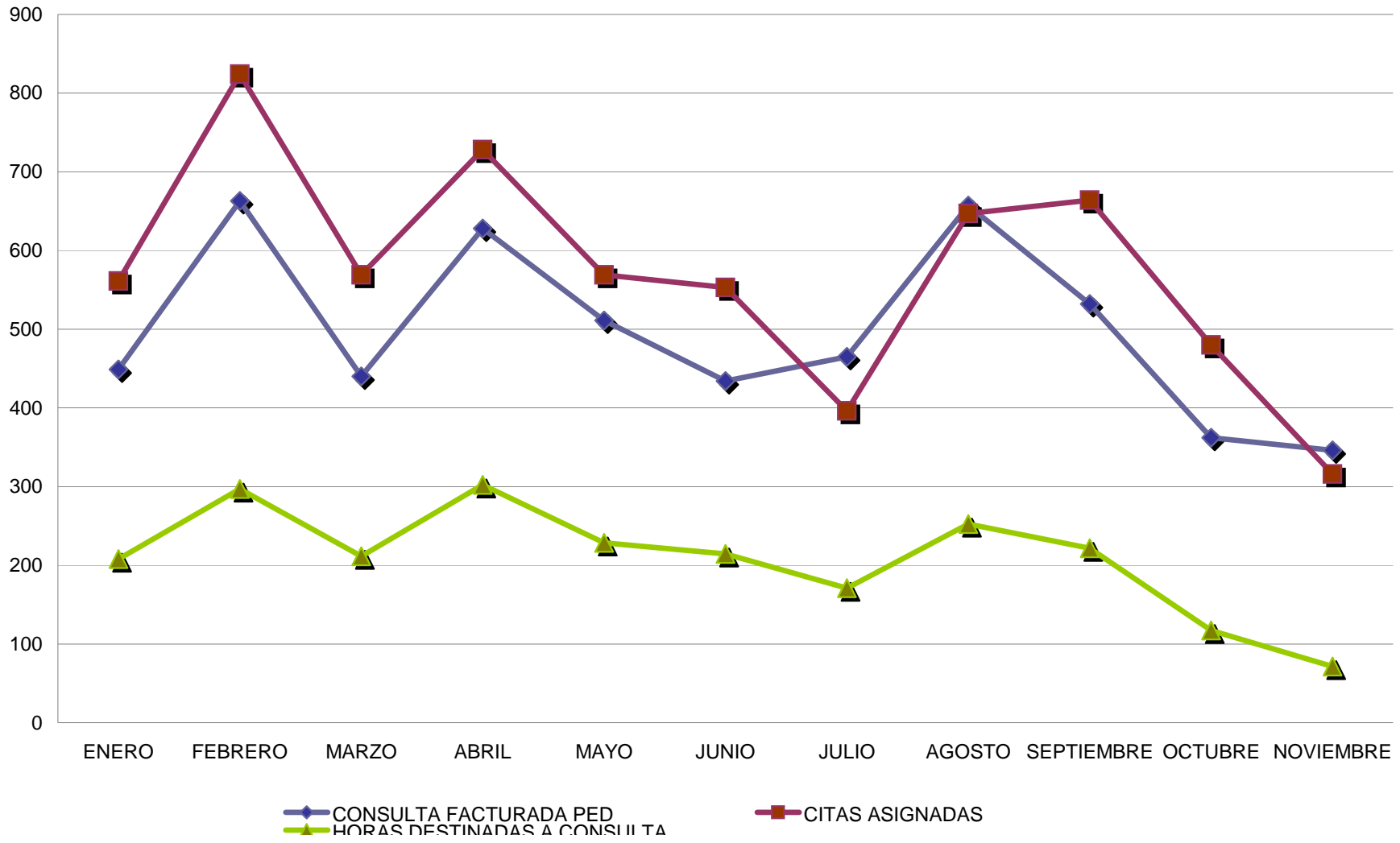
## REPORTE GENERAL DEL COMPORTAMIENTO DE CONSULTA EXTERNA EN GINECO



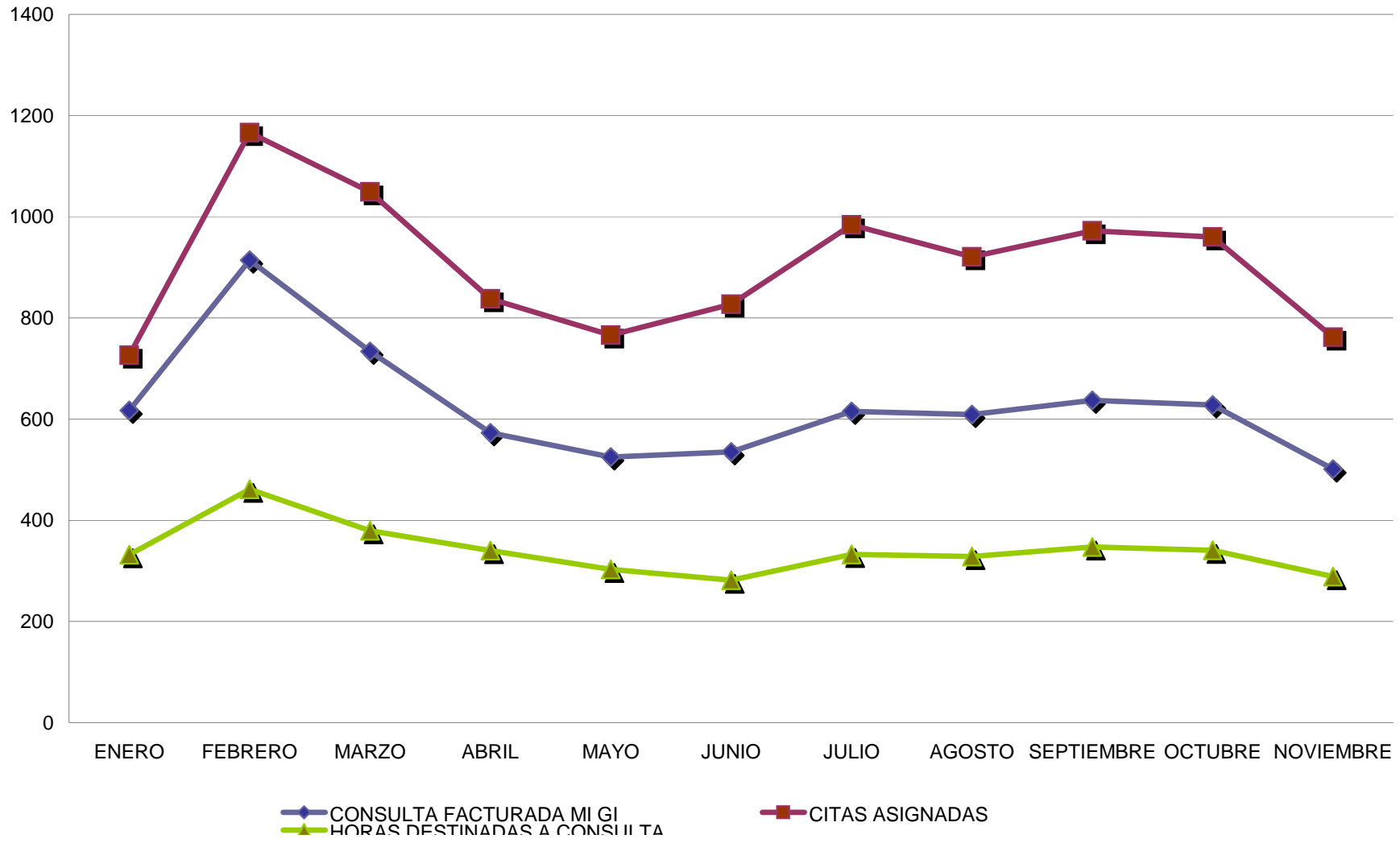
# 'REPORTE GENERAL DEL COMPORTAMIENTO DE CONSULTA EXTERNA EN MI GINECOLOGIA



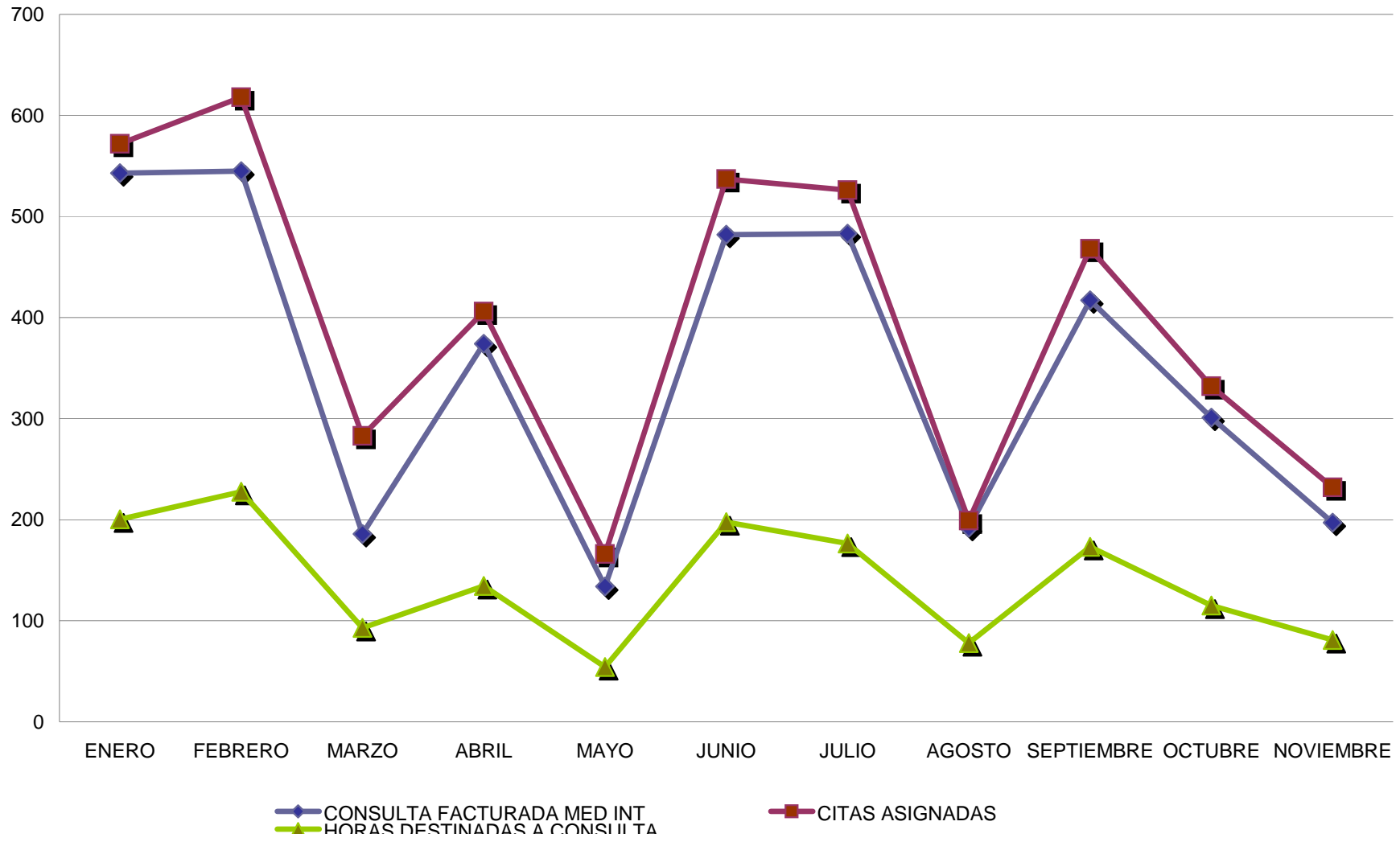
# 'REPORTE GENERAL DEL COMPORTAMIENTO DE CONSULTA EXTERNA EN PEDIATRIA



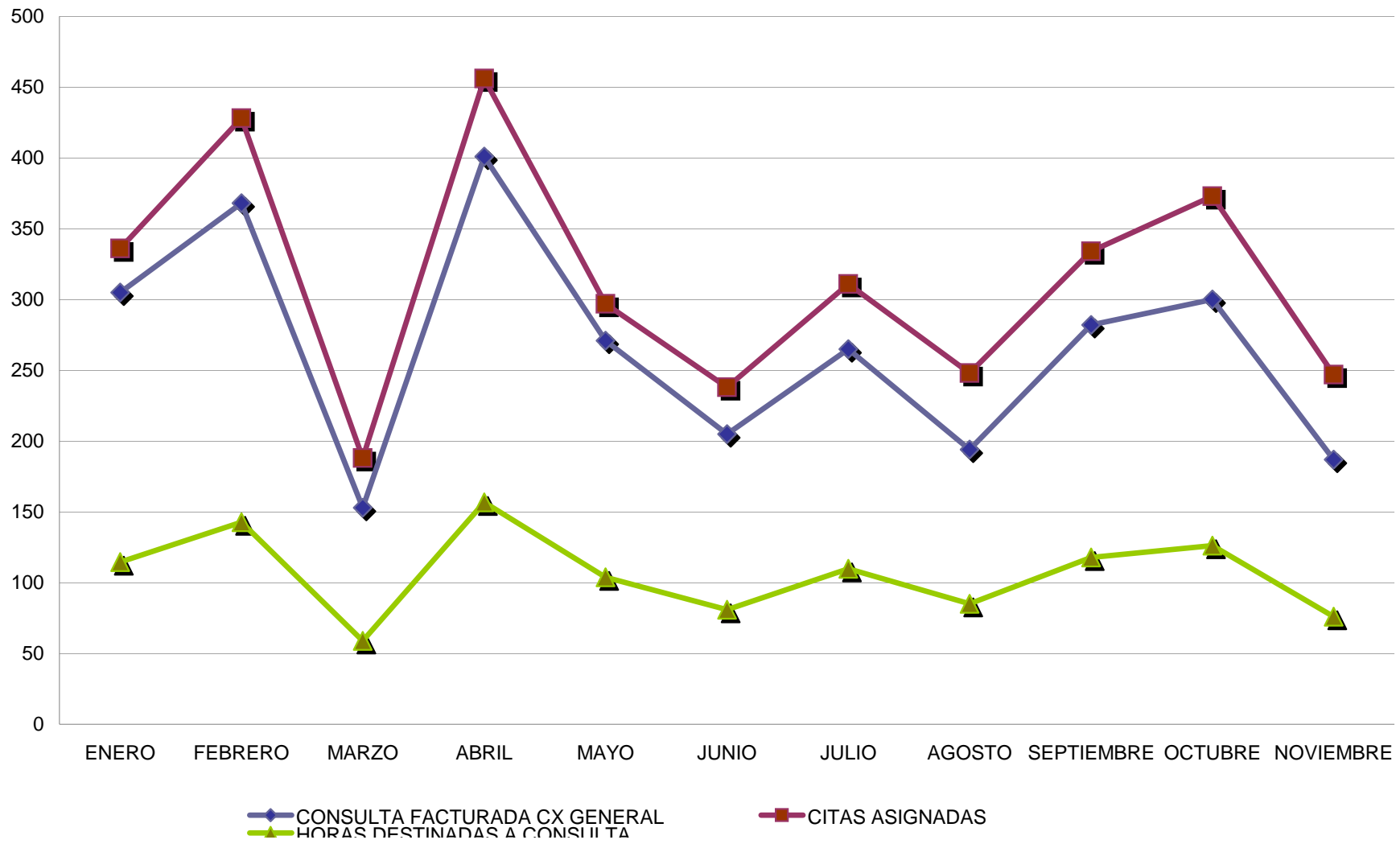
## 'REPORTE GENERAL DEL COMPORTAMIENTO DE CONSULTA EXTERNA EN MI PEDIATRIA



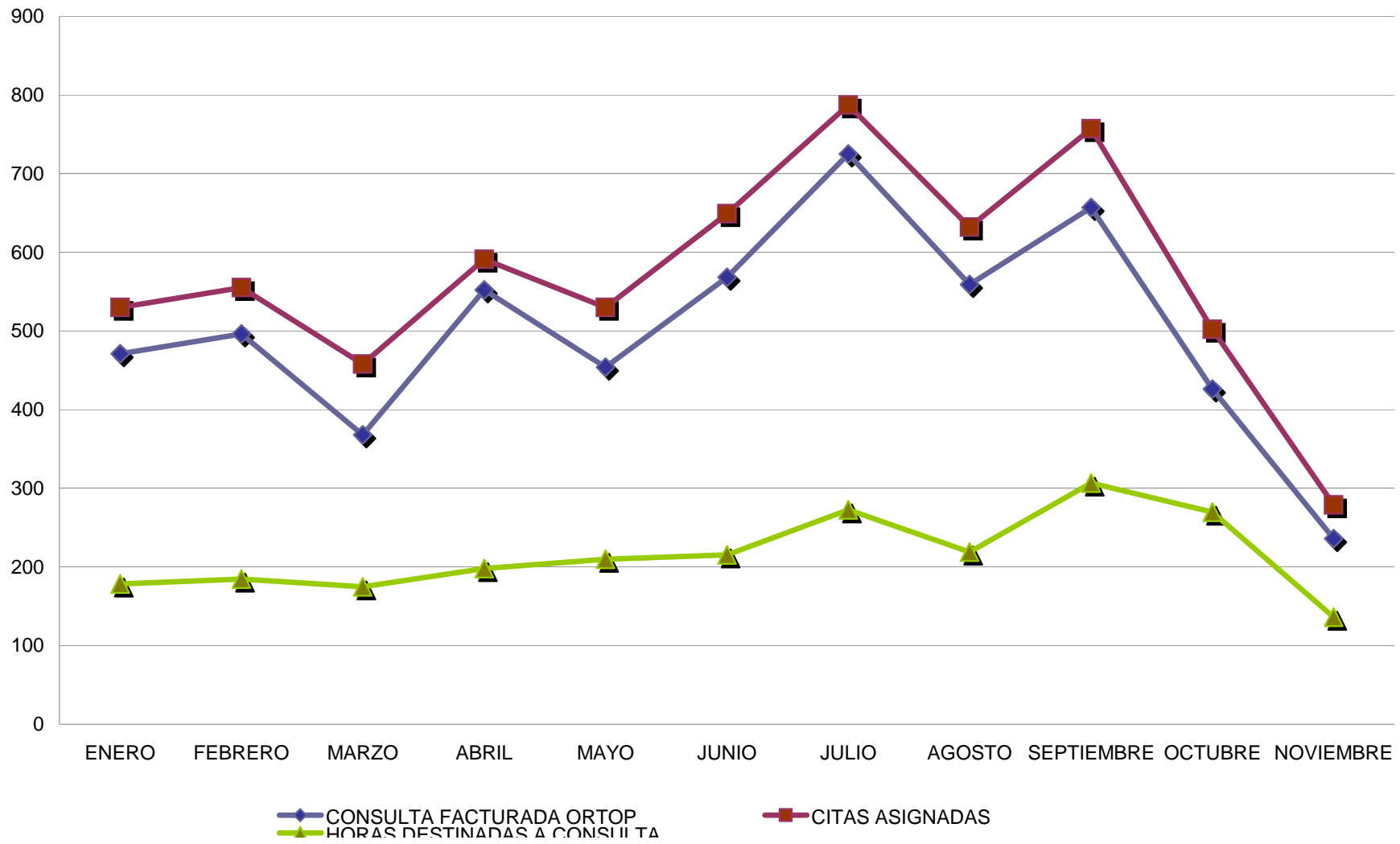
# 'REPORTE GENERAL DEL COMPORTAMIENTO DE CONSULTA EXTERNA EN MEDICINA INTERNA



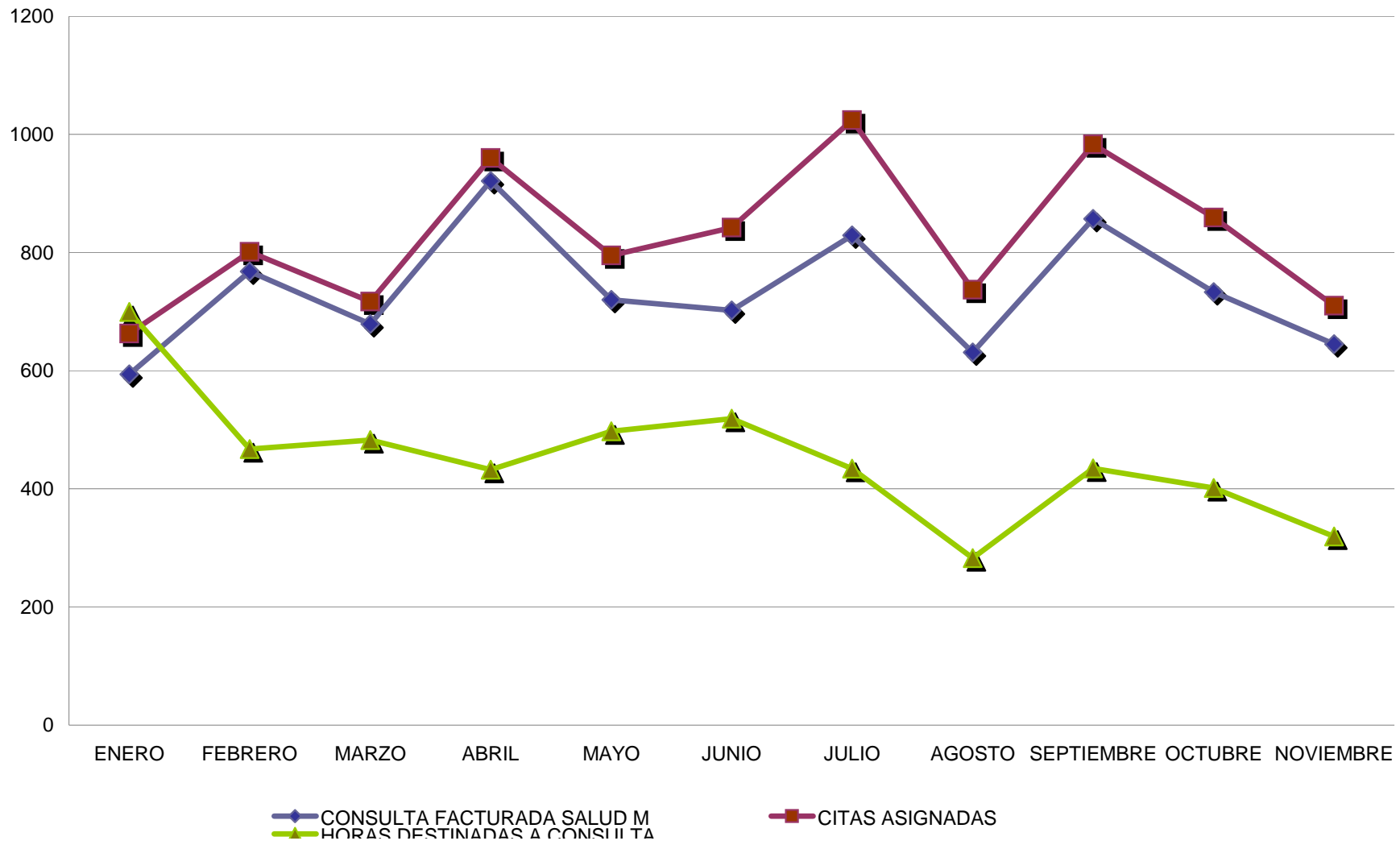
## REPORTE GENERAL DEL COMPORTAMIENTO DE CONSULTA EXTERNA EN CIRUGIA GENERAL



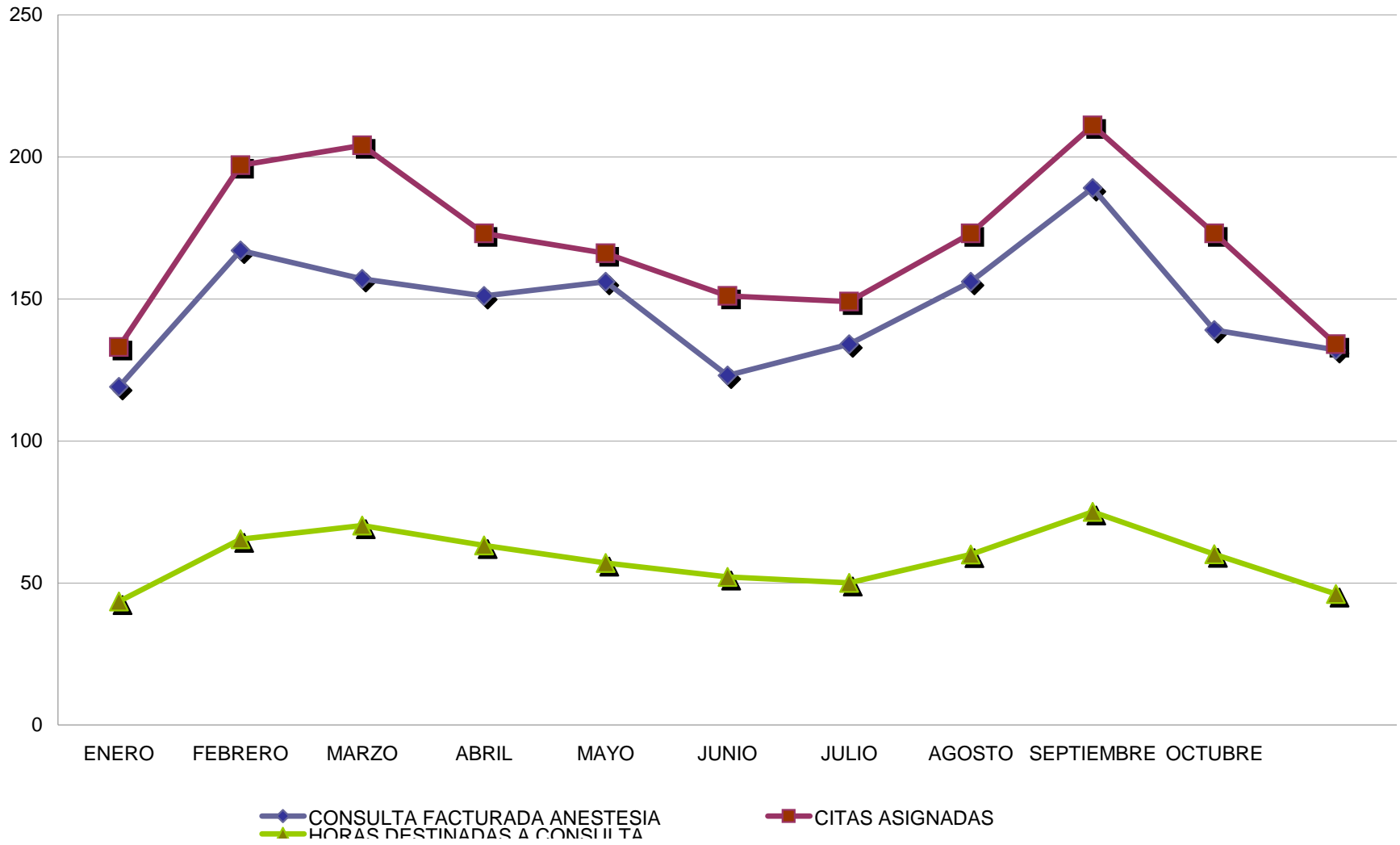
## 'REPORTE GENERAL DEL COMPORTAMIENTO DE CONSULTA EXTERNA EN ORTOPEDIA



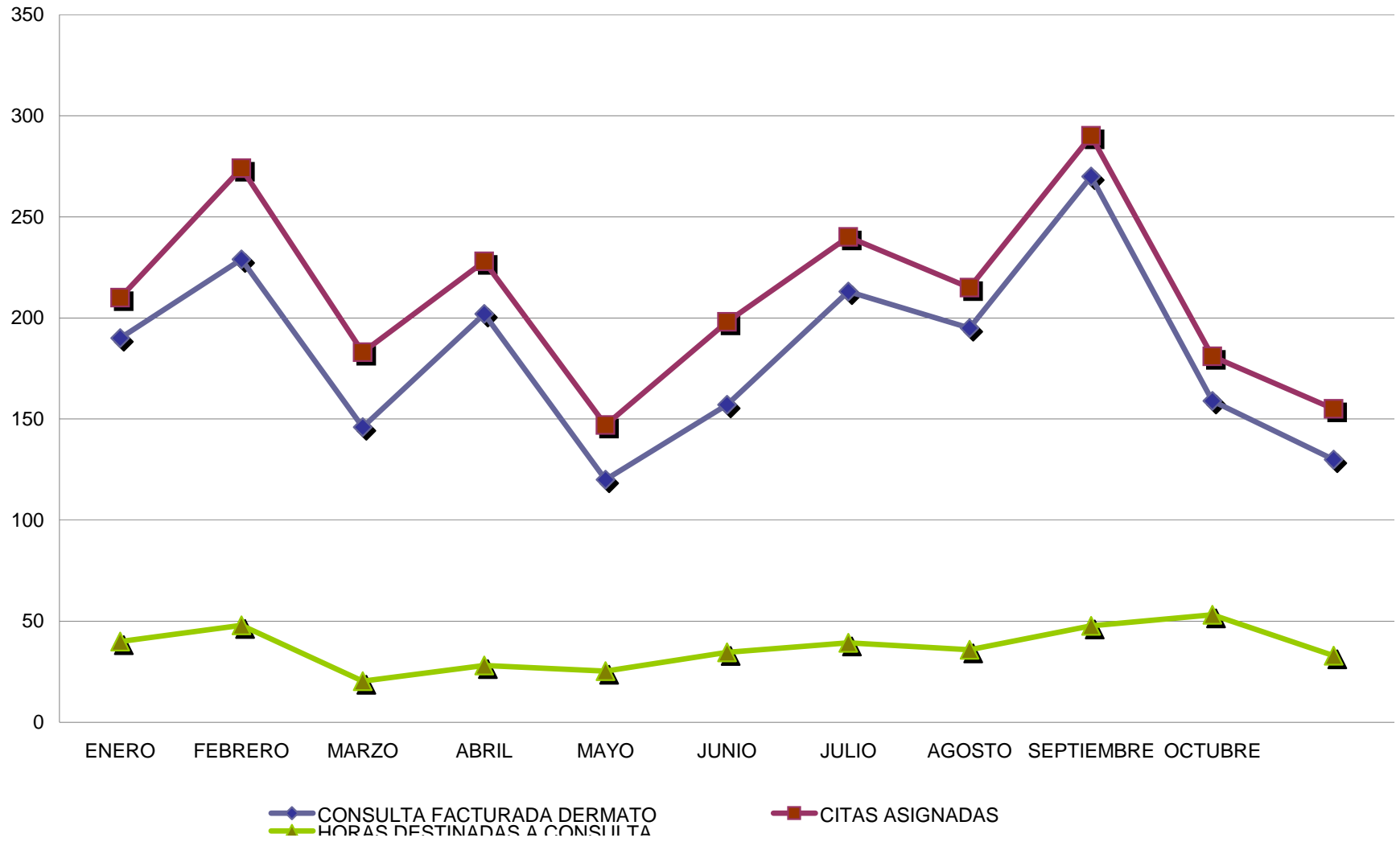
## REPORTE GENERAL DEL COMPORTAMIENTO DE CONSULTA EXTERNA EN SALUD MENTAL



## 'REPORTE GENERAL DEL COMPORTAMIENTO DE CONSULTA EXTERNA EN ANESTESIA



## REPORTE GENERAL DEL COMPORTAMIENTO DE CONSULTA EXTERNA EN DERMATOLOGIA



## REPORTE GENERAL DEL COMPORTAMIENTO DE CONSULTA EXTERNA EN UROLOGIA

