



**HOSPITAL LA VICTORIA III NIVEL SEDE I**  
**DATOS PARA EVALUACION DE EFICIENCIA TECNICA, Y DE CALIDAD**  
**OFICINA ASESORA DE PLANEACION - AREA DE ESTADISTICA**



PRODUCCION / EFICIENCIA		ENE A DIC DE 2006	ENE A DIC DE 2007	ENE A DIC DE 2008	% VAR. ENE DIC 07 / 08	
A	NRO. CAMAS DISPONIBLES	194	194	195	0.3%	
B	NRO. EGRESOS	14,530	15,150	17,016	12.3%	
	NRO. EGRESOS INTERHOSPITALARIOS	1,388	1,119	1,000	-10.6%	
C	NRO. DIAS CAMA OCUPADA	59,634	54,726	65,898	20.4%	
D	NRO. DIAS CAMA DISPONIBLES	70,346	70,868	73,595	3.8%	
E	NRO. DIAS ESTANCIA EGRESOS	57,396	63,444	65,898	3.9%	
F	NRO. CONSULTA EXTERNA	62,091	54,340	54,786	0.8%	
	NRO. CONSULTA POST OPERATORIO, PARTO Y RECIEN NACIDO	652	7,486	6,388	-14.7%	
	<b>NRO. TOTAL DE CONSULTA EXTERNA</b>	<b>62,743</b>	<b>61,826</b>	<b>61,174</b>	<b>-1.1%</b>	
SALUD MENTAL	HOSPITALIZADOS	421	467	544	16.5%	
	HOSPITAL DIA ADULTO / NIÑOS	8,552	12,526	17,143	36.9%	
	PSIQUIATRIA DE ENLACE	0	0	252		
	INTERVENCION EN CRISIS	82	110	219	99.1%	
	ATENCION A VICTIMAS DE VIOENCIA INTRAFAMILIAR	119	178	123	-30.9%	
G	NRO . ATENCIONES URGENCIAS	CONSULTA	37,678	46,174	50,009	8.3%
		INTERCONSULTA ESPECIALISTA URGENCIAS	5,581	4,219	3,663	-13.2%
		TRIAGE	8,051	9,146	13,564	48.3%
		<b>NRO. TOTAL DE ATENCIONES DE URGENCIAS, PRIORITARIAS E INTERCONSULTAS</b>	<b>43,259</b>	<b>50,393</b>	<b>53,672</b>	<b>6.5%</b>
H I	ODONTOLOGIA (SESIONES)	NRO. PAC.INCIADOS	1,191	1,291	1,381	7.0%
		NRO. TTOS TERMINADOS	1,393	1,247	1,380	10.7%
J	NRO. INTERV. QUIRUR. REALIZ	ELECTIVAS	2,273	2,984	3,064	2.7%
K		URGENTES	3,233	2,327	2,878	23.7%
L		<b>TOTAL (1)</b>	<b>5,506</b>	<b>5,311</b>	<b>5,942</b>	<b>11.9%</b>
M N O	NRO. PARTOS	NORMALES	2,230	1,842	1,863	1.1%
		CESAREAS	1,142	1,058	1,060	0.2%
		<b>TOTAL</b>	<b>3,372</b>	<b>2,900</b>	<b>2,923</b>	<b>0.8%</b>
P Q R S	NRO. EX. LABORATORIO	CONSULTA EXTERNA	28,546	33,374	32,401	-2.9%
		HOSPITALIZACION	88,521	89,784	99,638	11.0%
		URGENCIAS	15,779	22,973	27,458	19.5%
		<b>TOTAL</b>	<b>132,846</b>	<b>146,131</b>	<b>159,497</b>	<b>9.1%</b>
T U V W	NRO. ESTUDIOS IMAGENES DX	CONSULTA EXTERNA	13,304	13,245	11,990	-9.5%
		HOSPITALIZACION	13,655	15,127	17,006	12.4%
		URGENCIAS	7,072	9,410	10,199	8.4%
		<b>TOTAL</b>	<b>34,031</b>	<b>37,782</b>	<b>39,195</b>	<b>3.7%</b>
X Y Z	NRO. SESIONES TERAPIAS	HOSPITALIZADOS	40,505	41,669	46,270	11.0%
		CONSULTA EXTERNA	9,978	25,687	28,602	11.3%
		<b>TOTAL</b>	<b>50,483</b>	<b>67,356</b>	<b>74,872</b>	<b>11.2%</b>

UTILIZACION DE LOS SERVICIOS		ENE A DIC DE 2006	ENE A DIC DE 2007	ENE A DIC DE 2008	% VAR. ENE DIC 07 / 08	
AA	EQUIV. PACIENTE DIA	(C)+(F/4)+(G/2)	93996	91,398	104,599	14%
AB	% DE OCUPACION	(C/D)*100	84.8	89.5	89.5	0%
AC	PROMEDIO ESTANCIA	(E/B)	4.0	4.2	3.9	-8%
AD	GIRO CAMA	(B/A)	74.9	78.0	87.3	12%

% OCUPACION: Mide el indice de utilización de las camas hospitalarias  
 PROMEDIO ESTANCIA: Mide el promedio de permanencia de un paciente hospitalizado en el periodo  
 GIRO CAMA: Mide No. Pacientes que rotan en una cama en el periodo



**HOSPITAL LA VICTORIA III NIVEL SEDE I  
DATOS PARA EVALUACION DE EFICIENCIA TECNICA, Y DE CALIDAD  
OFICINA ASESORA DE PLANEACION - AREA DE ESTADISTICA**



CALIDAD		ENE A DIC DE 2006	ENE A DIC DE 2007	ENE A DIC DE 2008	% VAR. ENE DIC - 07 / 08	
AE	< 48 HORAS	171	165	130	-21%	
AF	NRO DE MUERTES (1) >48 HORAS	180	186	215	16%	
AG	TOTAL	351	351	345	-2%	
AH	NRO. MUERTES MATERNAS	5	4	0	-100%	
AI	NRO. NACIDOS VIVOS	3,478	2,881	2,891	0%	
AL	NRO. DE MUERTES PERINATALES		60	59	-2%	
AM	<b>NRO. INFECCION INTRAHOSPITALARIA</b>	98	100	99	-1%	
AN	NRO. CIRUGIAS PROGRAMADAS	2,701	2,304	2,509	9%	
AO	NRO. CIRUGIAS CANCELADAS POR OTRAS CAUSAS	0	238	207	-13%	
	NRO CIRUGIAS CANCELADAS POR CAUSAS INTRAHOSPITALARIAS	0	30	92	207%	
	<b>NRO. TOTAL CIRUGIAS CANCELADAS</b>	253	268	299	12%	
AP	NRO. USUARIOS SATISFECHOS	2,089	2,352	2,578	10%	
AQ	NRO. USUARIOS ENCUESTADOS	2,436	2,767	2,946	6%	
AR	<b>DIAS ESPERA CONSULTA</b>					
	ANESTESIA	5	9	11.4	25%	
	CARDIOLOGIA	9	11	NA		
	CARDIO-PEDIATRIA	12	11	NA		
	CIRUGIA PEDIATRICA	7	NA	9.1		
AS	CIRUGIA PLASTICA	3	5	7.1	30%	
AT	CIRUGIA GENERAL	4	12	8.6	-28%	
AU	DERMATOLOGIA	12	17	15.2	-10%	
AV	GENETICA	4	5	5.5	1%	
AW	GINECOOBSTETRICIA	4	8	7.6	-2%	
AX	MEDICINA INTERNA	12	16	15.8	-2%	
AY	NEUROLOGIA	10	17	21.8	26%	
BZ	OFTALMOLOGIA	11	18	16.5	-8%	
	ONCOLOGIA	7	16	14.8	-7%	
BA	ORTOPEDIA	7	12	10.6	-13%	
BB	OTORRINO.	11	17	18.0	6%	
BC	PEDIATRIA	6	12	10.6	-10%	
BD	PSIQUIATRIA	ND	ND	12.2		
BE	UROLOGIA	8	15	19.3	25%	
BF	ESTOMATOLOGIA	12	15	12.5	-19%	
BG	MAXILOFACIAL	4	7	6.1	-12%	
BH	<b>DIAS ESPERA CONSULTA</b>	<b>resumen</b>	<b>8</b>	<b>13</b>	<b>11.93</b>	<b>-7%</b>
BI	<b>DIAS ESPERA CIRUGIA</b>	<b>GINECOLOGIA</b>	<b>13</b>	<b>12</b>	<b>10.7</b>	<b>-13%</b>
BJ		<b>CIRUGIA GENERAL</b>	<b>10</b>	<b>9</b>	<b>8.4</b>	<b>-9%</b>
BK		<b>ORTOPEDIA</b>	<b>11</b>	<b>7</b>	<b>7.1</b>	<b>-3%</b>
BL		<b>UROLOGIA</b>	<b>14</b>	<b>14</b>	<b>11.0</b>	<b>-23%</b>
BM		<b>OTORRINO.</b>	<b>20</b>	<b>20</b>	<b>18.6</b>	<b>-5%</b>
BN		<b>CIRUGIA PLASTICA</b>	<b>11</b>	<b>11</b>	<b>10.3</b>	<b>-9%</b>
BP		<b>CIRUGIA PEDIATRICA</b>	<b>8</b>	<b>4</b>	<b>15.3</b>	<b>295%</b>
BQ		<b>CIRUGIA MAXILOFACIAL</b>	<b>0</b>	<b>0</b>	<b>-</b>	<b>0%</b>
BR		<b>DERMATOLOGIA</b>	<b>34</b>	<b>17</b>	<b>17.0</b>	<b>2%</b>
BS		<b>OFTALMOLOGIA</b>	<b>7</b>	<b>6</b>	<b>5.9</b>	<b>6%</b>
BT		<b>GINECO-ONCOLOGIA</b>	<b>19</b>	<b>14</b>	<b>14.0</b>	<b>0%</b>
BU	<b>DIAS ESPERA CIRUGIA</b>	<b>resumen</b>	<b>14</b>	<b>11</b>	<b>10.5</b>	<b>-7%</b>
CE	<b>OPORTUNIDAD EN ATENCION URGENCIA</b>	<b>(SUMAMINUTOS/G)</b>	<b>48</b>	<b>38</b>	<b>40</b>	<b>7%</b>
CF	<b>OPORTUNIDAD EN IMAGENOLOGIA</b>	<b>(SUMADIAS/U)</b>	<b>8</b>	<b>8</b>	<b>9</b>	<b>13%</b>



**HOSPITAL LA VICTORIA III NIVEL SEDE I**  
**DATOS PARA EVALUACION DE EFICIENCIA TECNICA, Y DE CALIDAD**  
**OFICINA ASESORA DE PLANEACION - AREA DE ESTADISTICA**



INDICADORES DE CALIDAD EN %		ENE A DIC DE 2006	ENE A DIC DE 2007	ENE A DIC DE 2008	% VAR. ENE DIC 07 / 08
BV	MORTALIDAD < DE 48 HORAS (AE/B)*100	1.2	1.1	0.8	-30%
BV	MORTALIDAD < DE 48 HORAS (AE/B)*1000	11.8	10.9	7.6	-30%
BW	MORTALIDAD > DE 48 HORAS (AF/B)*100	1.2	1.2	1.3	3%
BX	MORTALIDAD TOTAL (AG/B)*100	2.42	2.32	2.03	-12%
BY	MORTALIDAD MATERNA (AH/AI)*100	0.1	0.1	0.0	-100%
BZ	MORTALIDAD PERINATAL (AK/AI)*100	#REF!	2.1	20.41	880%
CA	% INF. INTRAHOSP POR EGR (AM/B)*100	0.7	0.66	0.58	-11.9%
CB	% INF. INTRAHOSP POR DIA (AM/C)*100	0.2	0.2	0.2	-18%
CC	% CIRUGIA CANCELADA (AO/AN)*100	9.37	11.63	11.92	2%
CD	% SATISFACCION DEL USUARIO (AP/AQ)*100	85%	85%	88%	3%
	TASA DE REINGRESO DE PACIENTES HOSPITALIZADOS	0.47%	0.2%	0.3%	60%
	PROPORCION DE PACIENTES CON HIPERTENSION ARTERIAL CONTROLADA	631%	6%	NA	
	PROPORCION DE VIGILANCIA DE EVENTOS ADVERSOS	71%	100%	100%	0%

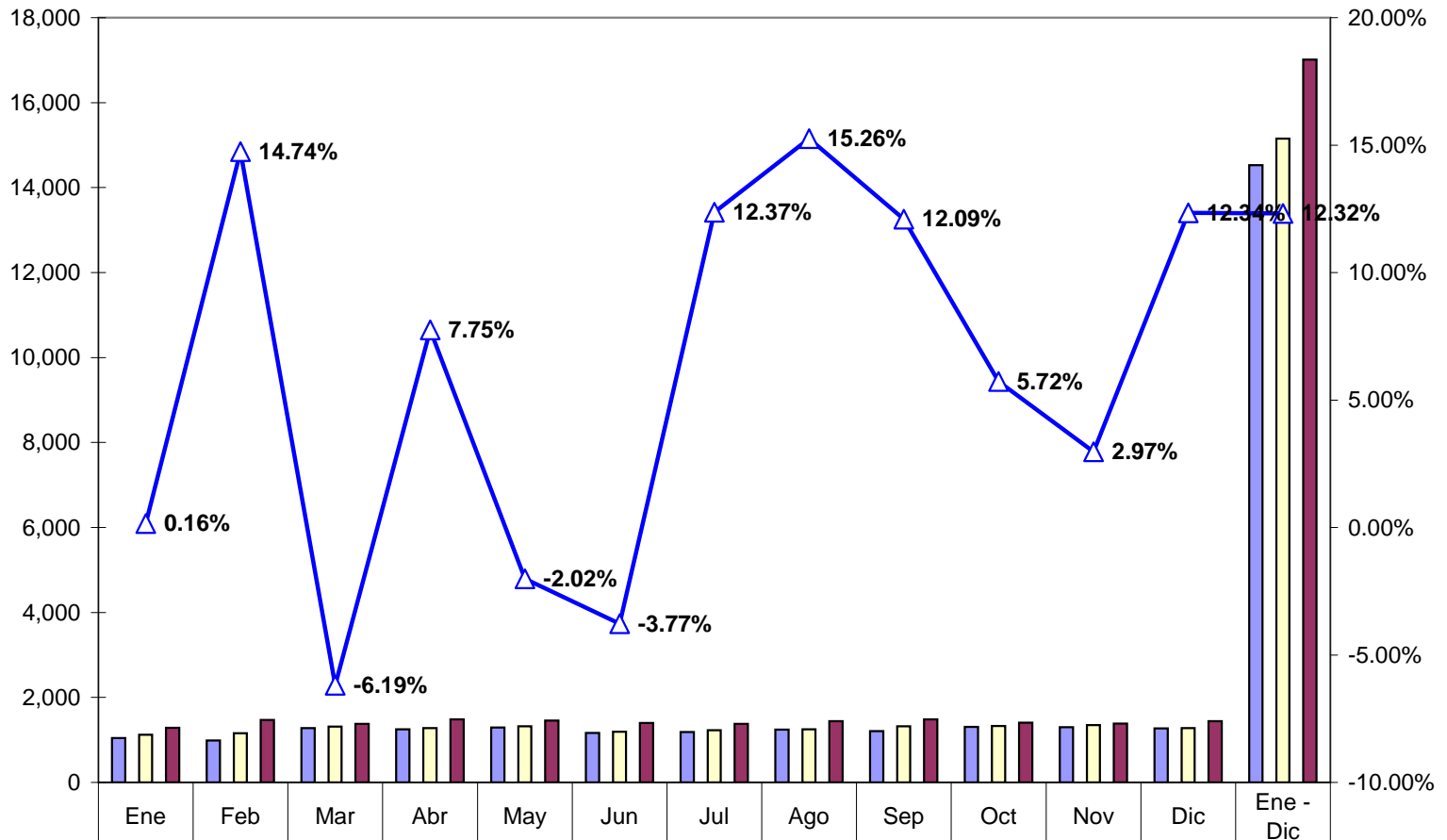
USO HOSPITALARIO		ENE A DIC DE 2006	ENE A DIC DE 2007	ENE A DIC DE 2008	% VAR. ENE DIC 07 / 08
CF	USO LABORAT. POR EGRESO (Q/B)	6.1	5.9	5.9	-1%
CG	USO LABORAT. POR CONSUL. EXT (P/F)	0.5	0.6	0.6	-4%
CH	USO LABORAT. POR CONSUL. URG (R/G)	0.4	0.5	0.5	10%
CI	USO IMAGEN. DX. POR EGRE (U/B)	0.9	1.0	1.0	0%
CJ	USO IMAGEN. DX. POR CONSL. (T/F)	0.13	0.13	0.11	-13%
CK	USO IMAGEN. DX. POR CONSL. URG (T/G)	0.19	0.20	0.20	0%
CL	USO TERAPIA POR EGRESO (X/B)	2.8	2.8	2.7	-1%
CM	USO TERAPIA POR CONSUL. (Y/F)	0.2	0.5	0.5	10%
CN	USO CIRUGIA POR EGRESO (L/B)	0.4	0.4	0.3	0%
CÑ	PROPORCION CIRUGIA ELEC (J/L)*100	41.3	56.2	51.6	-8%
CO	PROPORCION CIRUGIA URG. (K/L)*100	58.7	43.8	48.4	11%
CP	PROPORCION CESAREAS (N/O)*100	33.9	36.5	36.3	-1%
CQ	CONSULTA POR EGRESO (F+G)/B	6.9	6.6	6.2	-7%
CR	PORCENTAJE DE REALIZACION DE CIRUGIAS	84%	130%	122%	-6%

**GRAFICAS**

**PRODUCCION**

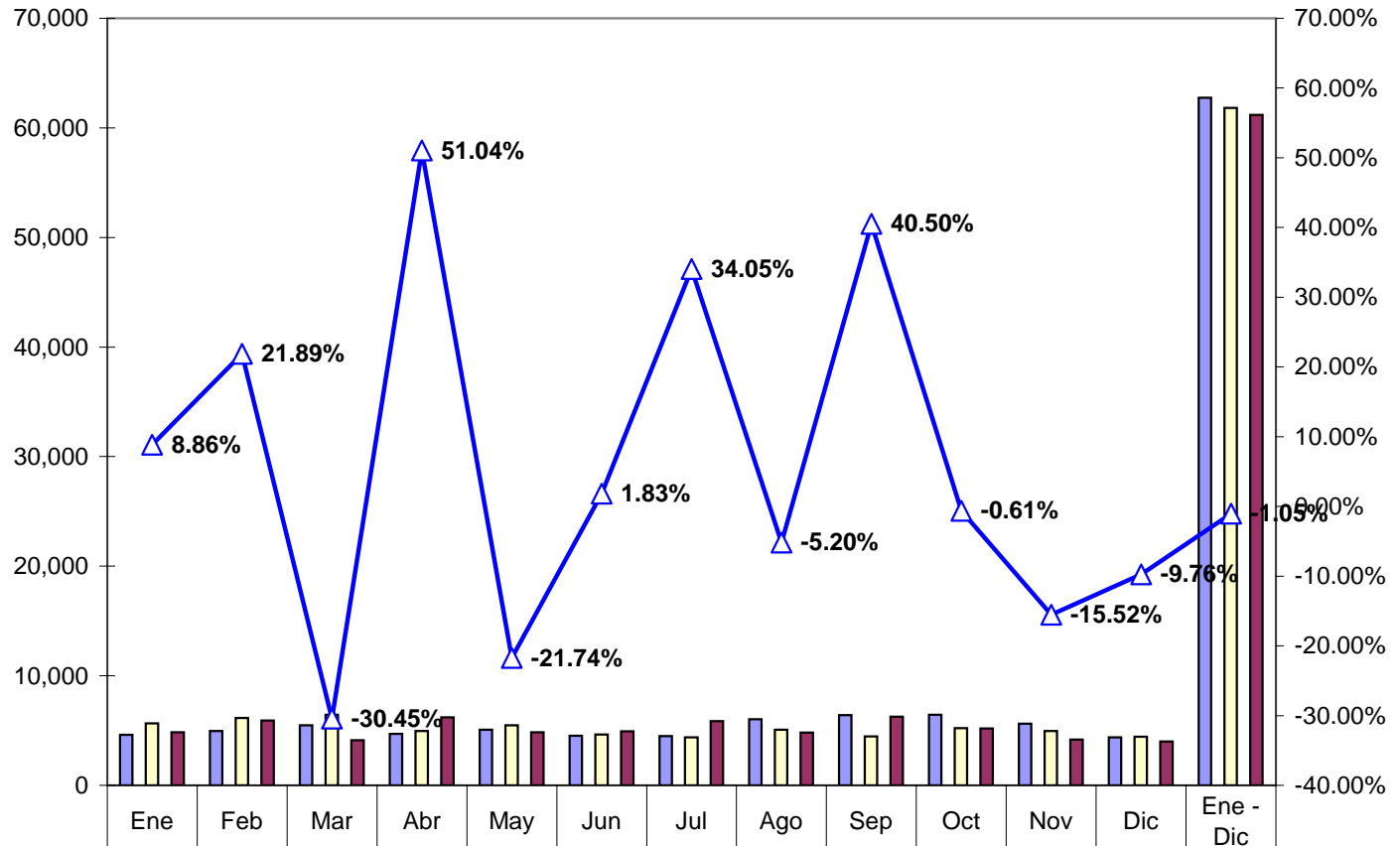
**SEDE I**

### EGRESOS SEDE I



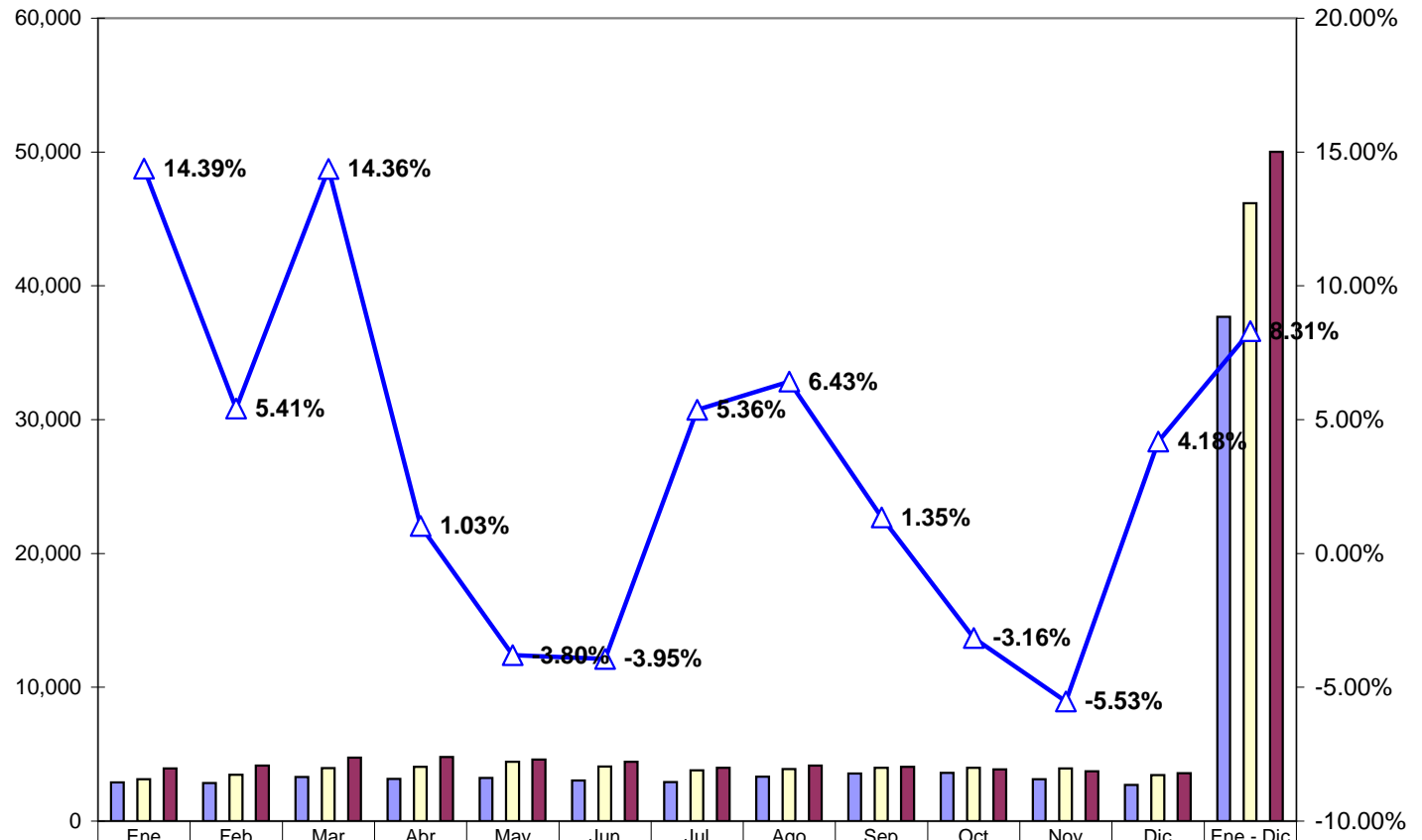
NRO. EGRESOS_06	1,046	986	1,278	1,251	1,295	1,164	1,185	1,244	1,204	1,310	1,297	1,270	14,530
NRO. EGRESOS_07	1,120	1,159	1,316	1,281	1,322	1,192	1,229	1,252	1,323	1,328	1,348	1,280	15,150
NRO. EGRESOS_08	1,282	1,471	1,380	1,487	1,457	1,402	1,381	1,443	1,483	1,404	1,388	1,438	17,016
TENDENCIA	0.16%	14.74%	-6.19%	7.75%	-2.02%	-3.77%	12.37%	15.26%	12.09%	5.72%	2.97%	12.34%	12.32%

### CONSULTA EXTERNA SEDE I



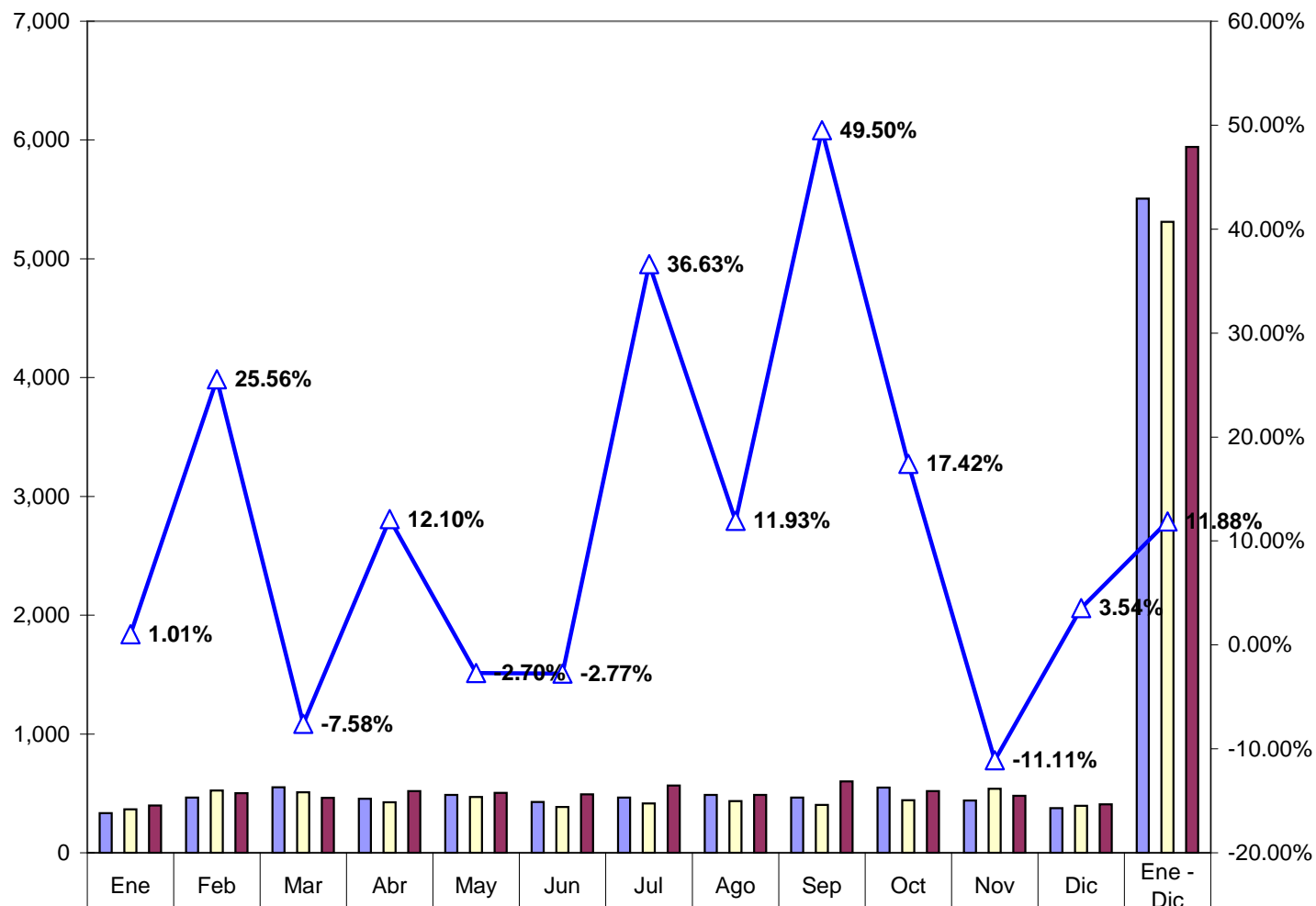
NRO. CONSULTA EXTERNA_06	4,606	4,953	5,470	4,687	5,081	4,538	4,500	6,041	6,414	6,433	5,637	4,383	62,743
NRO. CONSULTA EXTERNA_07	5,650	6,137	6,427	4,952	5,484	4,642	4,370	5,081	4,464	5,224	4,947	4,448	61,826
NRO. CONSULTA EXTERNA_08	4,842	5,902	4,105	6,200	4,852	4,941	5,858	4,817	6,272	5,192	4,179	4,014	61,174
TENDENCIA	8.86%	21.89%	-30.45%	51.04%	-21.74%	1.83%	34.05%	-5.20%	40.50%	-0.61%	-15.52%	-9.76%	-1.05%

### CONSULTA DE URGENCIAS SEDE I



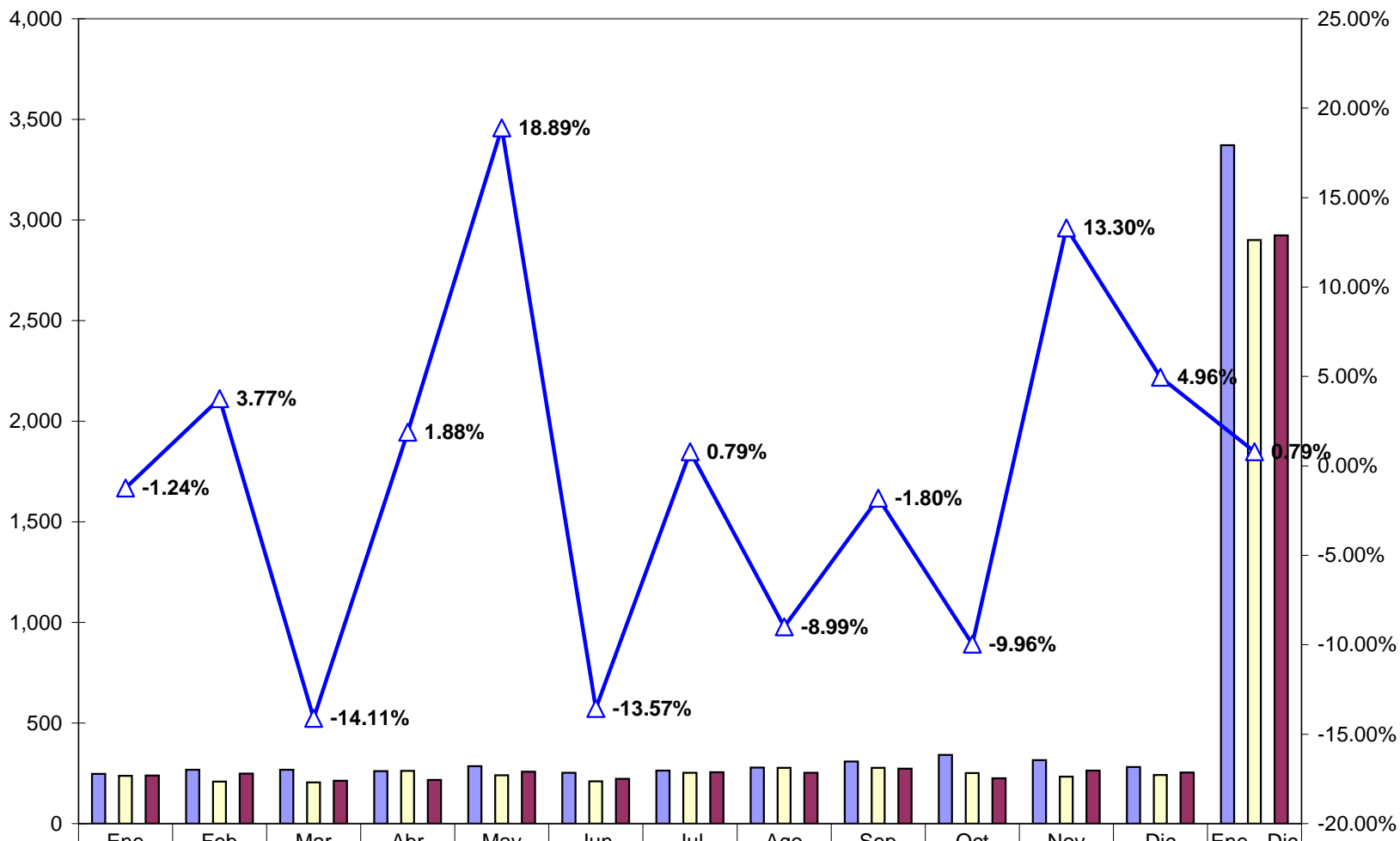
	Ene	Feb	Mar	Abr	May	Jun	Jul	Ago	Sep	Oct	Nov	Dic	Ene - Dic
NRO . ATENCIONES URGENCIAS_06	2,900	2,845	3,293	3,145	3,217	3,025	2,918	3,311	3,566	3,615	3,137	2,706	37,678
NRO . ATENCIONES URGENCIAS_07	3,133	3,470	3,964	4,066	4,430	4,075	3,784	3,891	3,991	3,989	3,940	3,441	46,174
NRO . ATENCIONES URGENCIAS_08	3,936	4,149	4,745	4,794	4,612	4,430	3,987	4,141	4,045	3,863	3,722	3,585	50,009
TENDENCIA	14.39%	5.41%	14.36%	1.03%	-3.80%	-3.95%	5.36%	6.43%	1.35%	-3.16%	-5.53%	4.18%	8.31%

### INTERVENCIONES QX SEDE I



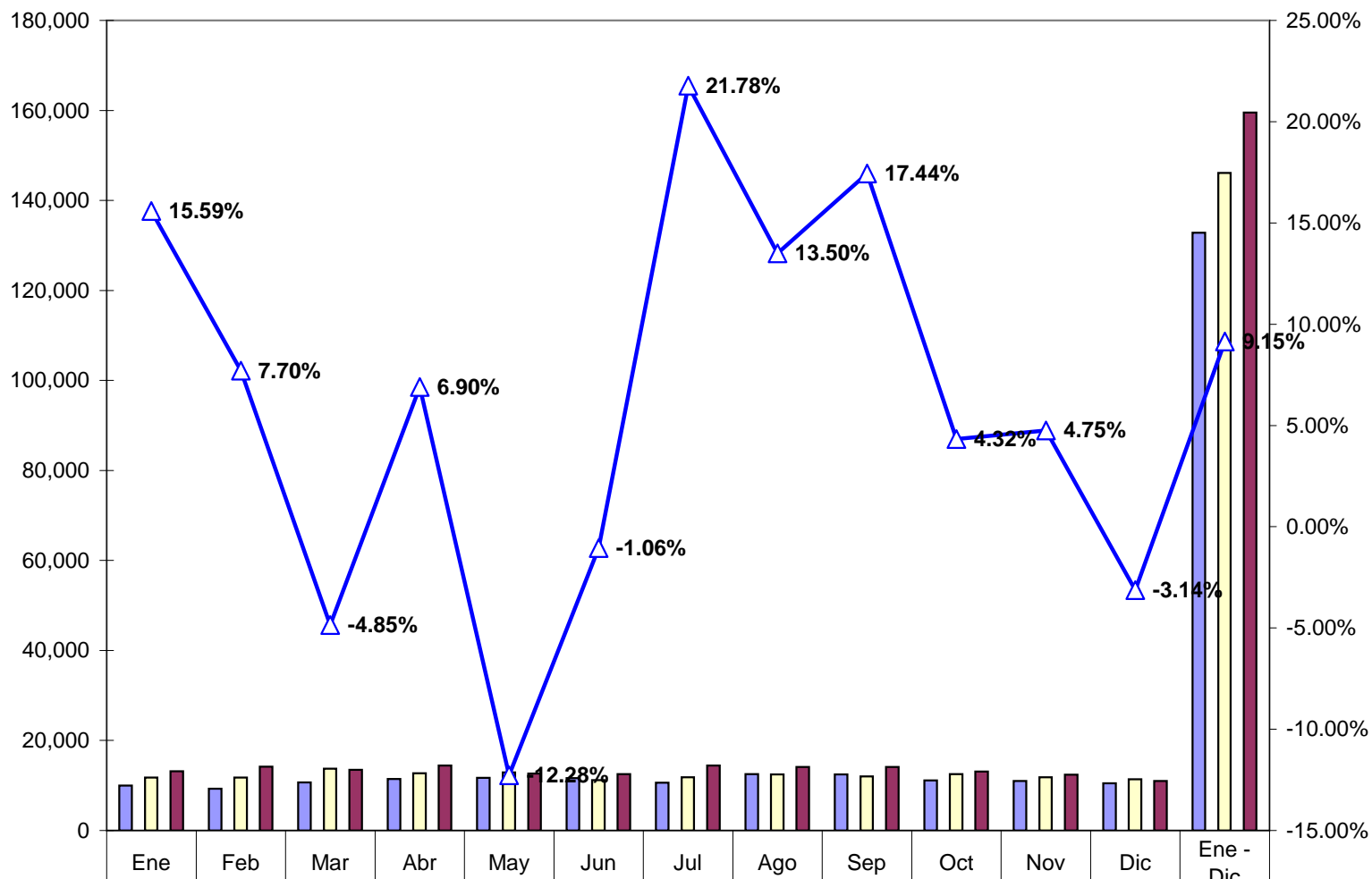
<span style="color: blue;">■</span> NRO. INTERV. QUIRUR. REALIZ_06	334	466	552	454	488	429	466	487	466	548	441	375	5,506
<span style="color: yellow;">■</span> NRO. INTERV. QUIRUR. REALIZ_07	365	524	510	425	471	386	415	436	402	442	540	395	5,311
<span style="color: red;">■</span> NRO. INTERV. QUIRUR. REALIZ_08	399	501	463	519	505	491	567	488	601	519	480	409	5,942
<span style="color: blue;">▲</span> TENDENCIA	1.01%	25.56%	-7.58%	12.10%	-2.70%	-2.77%	36.63%	11.93%	49.50%	17.42%	-11.11%	3.54%	11.88%

### PARTOS Y CESAREAS SEDE I



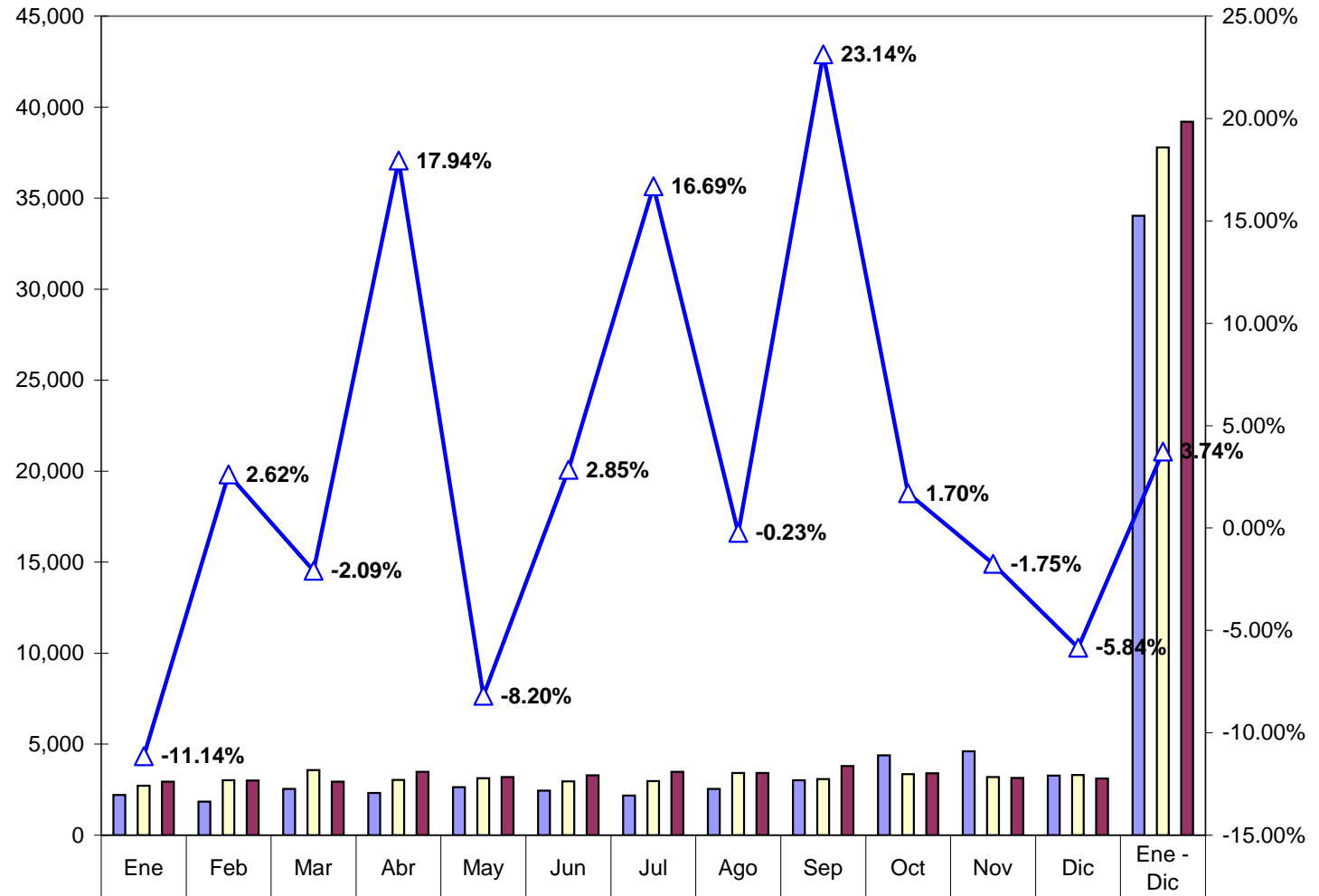
NRO. PARTOS_06	247	268	268	261	286	253	263	279	309	341	316	281	3,372
NRO. PARTOS_07	238	209	205	262	241	210	253	278	278	251	233	242	2,900
NRO. PARTOS_08	239	248	213	217	258	223	255	253	273	226	264	254	2,923
TENDENCIA	-1.24%	3.77%	-14.11%	1.88%	18.89%	-13.57%	0.79%	-8.99%	-1.80%	-9.96%	13.30%	4.96%	0.79%

### LABORATORIO CLINICO SEDE I



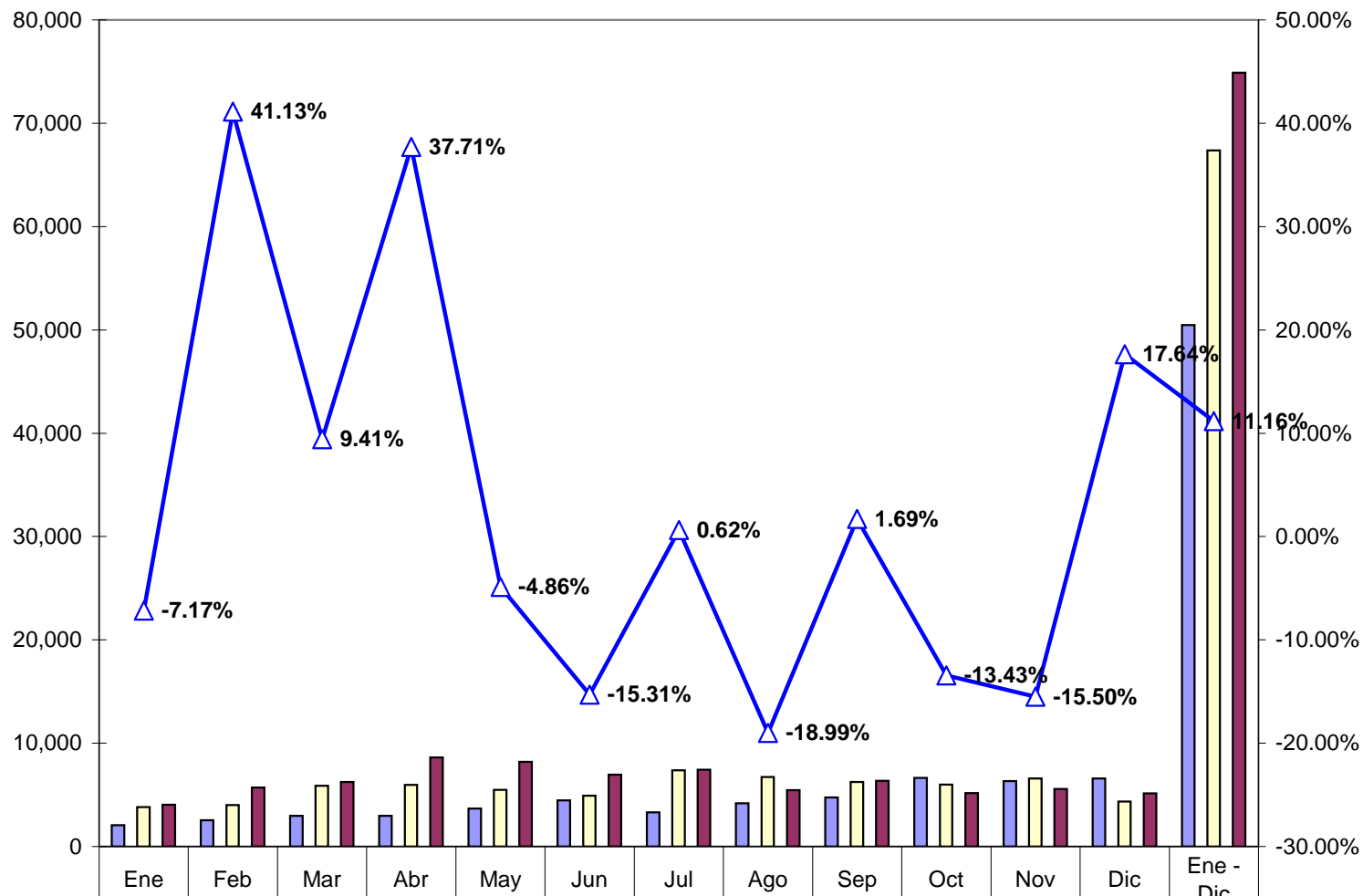
NRO. EX. LABORATORIO_06	9,978	9,265	10,681	11,450	11,698	11,650	10,589	12,496	12,458	11,114	10,978	10,489	132,846
NRO. EX. LABORATORIO_07	11,755	11,775	13,720	12,712	12,926	11,207	11,849	12,450	12,006	12,541	11,810	11,380	146,131
NRO. EX. LABORATORIO_08	13,154	14,167	13,480	14,410	12,641	12,507	14,430	14,131	14,100	13,083	12,371	11,023	159,497
TENDENCIA	15.59%	7.70%	-4.85%	6.90%	-12.28%	-1.06%	21.78%	13.50%	17.44%	4.32%	4.75%	-3.14%	9.15%

### IMAGENES DIAGNOSTICAS SEDE I

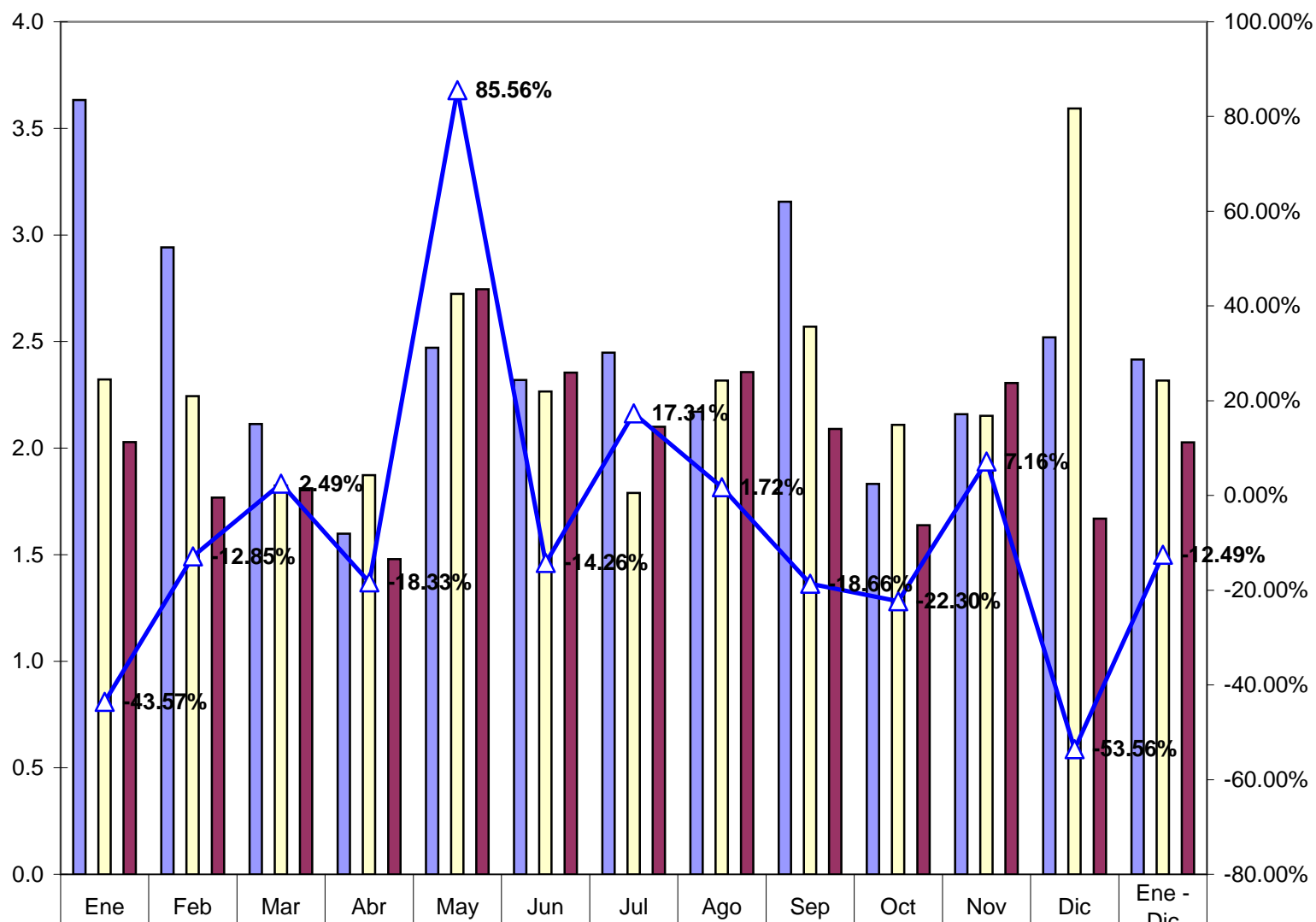


NRO. ESTUDIOS IMAGENES DX_06	2,210	1,844	2,551	2,326	2,643	2,440	2,172	2,550	3,026	4,380	4,612	3,277	34,031
NRO. ESTUDIOS IMAGENES DX_07	2,717	3,019	3,579	3,030	3,136	2,962	2,977	3,423	3,086	3,349	3,202	3,302	37,782
NRO. ESTUDIOS IMAGENES DX_08	2,934	3,011	2,948	3,477	3,192	3,283	3,474	3,415	3,800	3,406	3,146	3,109	39,195
TENDENCIA	-11.14%	2.62%	-2.09%	17.94%	-8.20%	2.85%	16.69%	-0.23%	23.14%	1.70%	-1.75%	-5.84%	3.74%

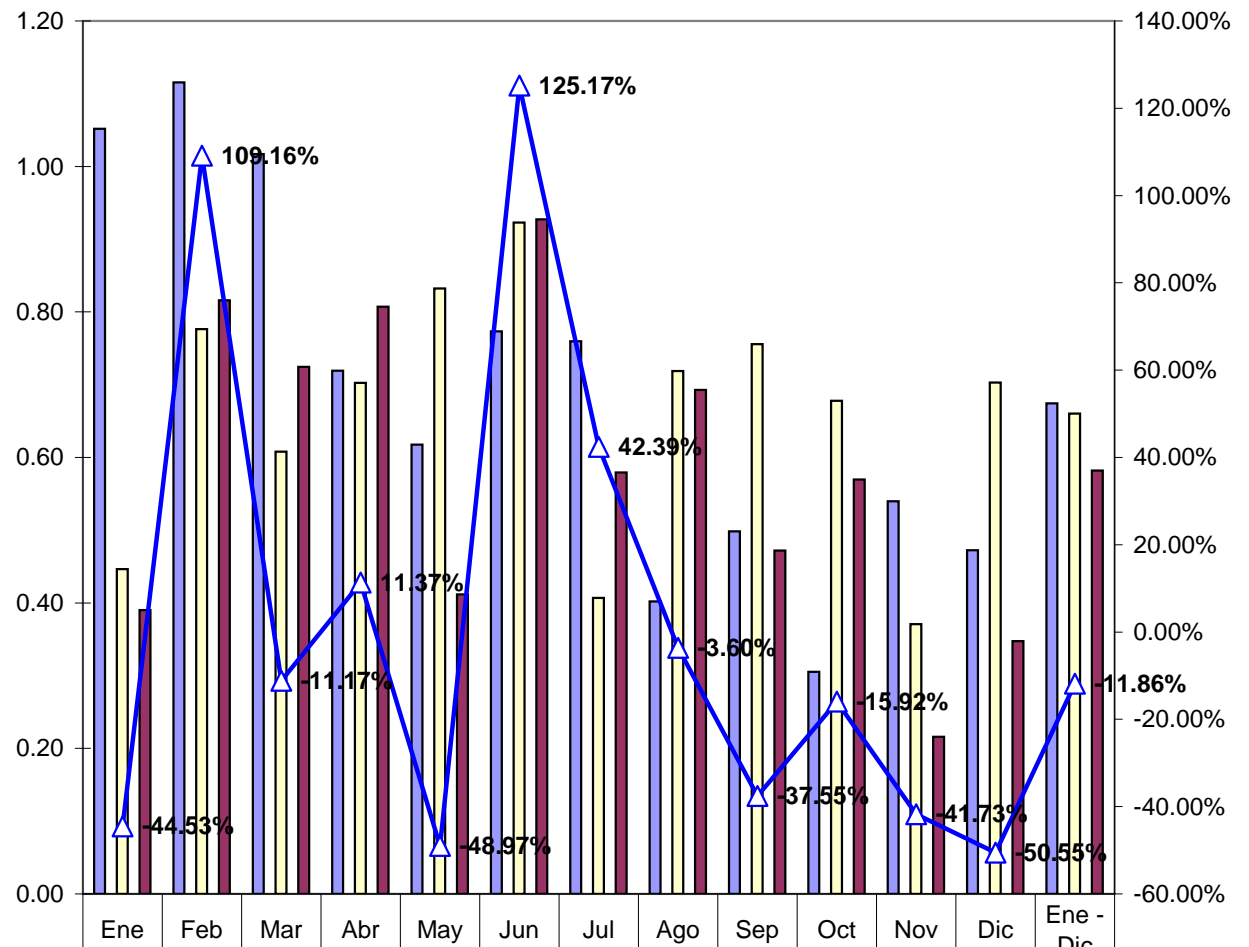
### SESIONES DE TERAPIA SEDE I



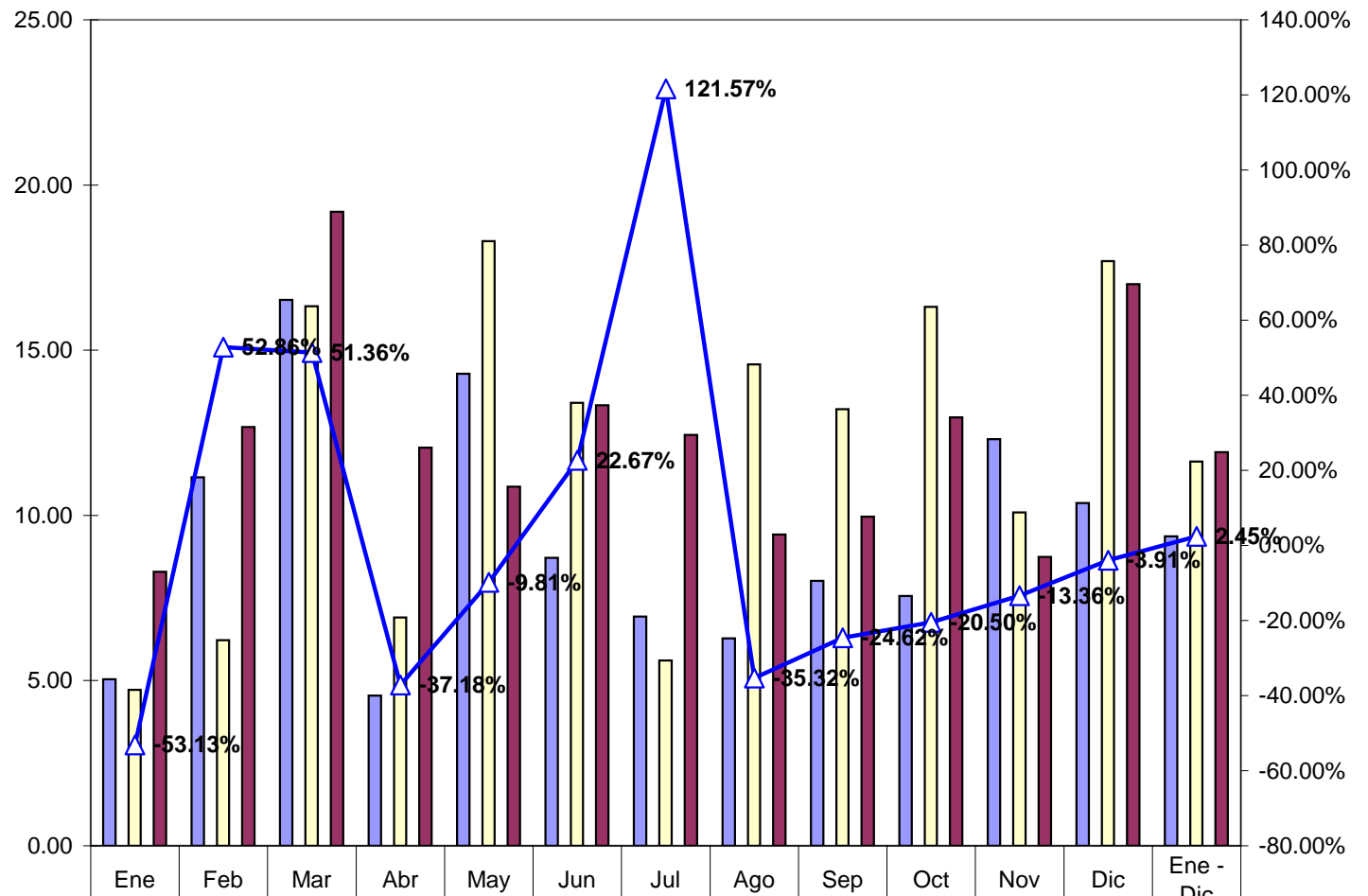
NRO. SESIONES TERAPIAS_06	2,055	2,547	2,980	2,979	3,669	4,462	3,317	4,191	4,740	6,638	6,327	6,578	50,483
NRO. SESIONES TERAPIAS_07	3,826	4,016	5,874	5,975	5,471	4,916	7,375	6,718	6,257	5,979	6,585	4,364	67,356
NRO. SESIONES TERAPIAS_08	4,051	5,717	6,255	8,614	8,195	6,940	7,421	5,442	6,363	5,176	5,564	5,134	74,872
TENDENCIA	-7.17%	41.13%	9.41%	37.71%	-4.86%	-15.31%	0.62%	-18.99%	1.69%	-13.43%	-15.50%	17.64%	11.16%



% MUERTOS 06	3.6	2.9	2.1	1.6	2.5	2.3	2.4	2.2	3.2	1.8	2.2	2.5	2.4
% MUERTOS 07	2.3	2.2	1.8	1.9	2.7	2.3	1.8	2.3	2.6	2.1	2.2	3.6	2.3
% MUERTOS 08	2.0	1.8	1.8	1.5	2.7	2.4	2.1	2.4	2.1	1.6	2.3	1.7	2.0
TENDENCIA	-43.57%	-12.85%	2.49%	-18.33%	85.56%	-14.26%	17.31%	1.72%	-18.66%	-22.30%	7.16%	-53.56%	-12.49%



% INFECCIONES INTRAHOSPITALARIAS 06	1.05	1.12	1.02	0.72	0.62	0.77	0.76	0.40	0.50	0.31	0.54	0.47	0.67
% INFECCIONES INTRAHOSPITALARIAS 07	0.45	0.78	0.61	0.70	0.83	0.92	0.41	0.72	0.76	0.68	0.37	0.70	0.66
% INFECCIONES INTRAHOSPITALARIAS 08	0.39	0.82	0.72	0.81	0.41	0.93	0.58	0.69	0.47	0.57	0.22	0.35	0.58
TENDENCIA	-44.53	109.16	-11.17	11.37	-48.97	125.17	42.39	-3.60	-37.55	-15.92	-41.73	-50.55	-11.86



	Ene	Feb	Mar	Abr	May	Jun	Jul	Ago	Sep	Oct	Nov	Dic	Ene - Dic
% CIRUGIA CANCELADA 06	5.04	11.16	16.52	4.55	14.29	8.72	6.94	6.28	8.02	7.56	12.31	10.37	9.37
% CIRUGIA CANCELADA 07	4.72	6.22	16.33	6.91	18.30	13.41	5.61	14.57	13.22	16.32	10.09	17.69	11.63
% CIRUGIA CANCELADA 08	8.29	12.68	19.19	12.05	10.87	13.33	12.44	9.42	9.96	12.97	8.74	17.00	11.92
TENDENCIA	-53.13	52.86%	51.36%	-37.18	-9.81%	22.67%	121.57	-35.32	-24.62	-20.50	-13.36	-3.91%	2.45%



**HOSPITAL LA VICTORIA III NIVEL SEDE II (MATERNO INFANTIL)**  
**DATOS PARA EVALUACION DE EFICIENCIA TECNICA, Y DE CALIDAD**  
**OFICINA ASESORA DE PLANEACION - AREA DE ESTADISTICA**



**LA SEDE II (MATERNO INFANTIL) INICIA ACTIVIDADES APARTIR DEL 18 DE NOVIEMBRE DEL 2006**  
**SE PUEDE PRESENTAR UN INFORME CONTRA EL AÑO 2005.**

PRODUCCION / EFICIENCIA		NOV 2006 A DIC 2006	ENE A DIC DE 2007	ENE A DIC DE 2008	% VAR. ENE DIC 07 / 08	
A	NRO. CAMAS DISPONIBLES	76	86	94	9.2%	
B	NRO. EGRESOS	378	5,974	6,354	6.4%	
D	NRO.DIAS CAMA DISPONIBLES	3,436	31,210	34,498	10.5%	
E	NRO. DIAS ESTANCIA EGRESOS	1,651	25,040	25,637	2.4%	
F	NRO. CONSULTA EXTERNA	537	10,656	10,033	-5.8%	
	NRO. CONSULTA POST OPERATORIA Y POST PARTO RECIENTE NACIDO	90	5,803	5,939	2.3%	
	<b>NRO. TOTAL DE CONSULTA EXTERNA</b>	<b>627</b>	<b>16,459</b>	<b>15,972</b>	<b>-3.0%</b>	
G	NRO . ATENCIONES PRIORITARIAS (+ triage)	275	5,913	6,902	16.7%	
	INTERCONSULTA ESPECIALISTA URGENCIAS	63	431	453	5.1%	
	TRIAGE	4	141	681	383.0%	
	<b>NRO. TOTAL DE ATENCIONES DE URGENCIAS, PRIORITARIAS E</b>	<b>338</b>	<b>6,344</b>	<b>7,355</b>	<b>15.9%</b>	
J						
K	NRO. INTERV. QUIRUR. REALIZ	ELECTIVAS	0	0		
		URGENTES	51	1,300	1,356	4.3%
L		<b>TOTAL (1)</b>	<b>51</b>	<b>1,300</b>	<b>4.3%</b>	
M		NORMALES	84	1,903	1,875	-1.5%
N	NRO. PARTOS	CESAREAS	71	1,179	1,101	-6.6%
O		<b>TOTAL</b>	<b>155</b>	<b>3,082</b>	<b>2,976</b>	<b>-3.4%</b>
P		CONSULTA EXTERNA	143	7,743	6,459	-16.6%
Q	NRO. EX. LABORATORIO	HOSPITALIZACION	2,410	48,135	58,680	21.9%
		URGENCIAS	654	10,007	7,773	-22.3%
		<b>TOTAL</b>	<b>3,207</b>	<b>65,885</b>	<b>72,912</b>	<b>10.7%</b>
U	NRO. ESTUDIOS IMAGENES DX	CONSULTA EXTERNA	114	4,421	4,301	-2.7%
		HOSPITALIZACION	564	11,613	10,641	-8.4%
		URGENCIAS	341	4,520	4,061	-10.2%
V		<b>TOTAL</b>	<b>1,019</b>	<b>20,554</b>	<b>19,003</b>	<b>-7.5%</b>
X	NRO. SESIONES TERAPIAS	HOSPITALIZADOS	1,054	22,222	14,108	-36.5%
		CONSULTA EXTERNA	152	4,401	2,152	-51.1%
Z		<b>TOTAL</b>	<b>1,206</b>	<b>26,623</b>	<b>16,260</b>	<b>-38.9%</b>

**Los servicios de hospitalizacion inician actividades el 18 de noviembre**

UTILIZACION DE LOS SERVICIOS		NOV 2006 A DICIEMBRE 2006	ENE A DIC DE 2007	ENE A DIC DE 2008	% VAR. ENE DIC 07 / 08	
AB	% DE OCUPACION	(C/D)*100	38.2	80.2	74.3	-7%
AC	PROMEDIO ESTANCIA	(E/B)	4.4	4.2	4.0	-4%
AD	GIRO CAMA	(B/A)	5.0	69.4	67.6	-3%

% OCUPACION: Mide el índice de utilización de las camas hospitalarias  
 PROMEDIO ESTANCIA: Mide el promedio de permanencia de un paciente hospitalizado en el periodo  
 GIRO CAMA: Mide No. Pacientes que rotan en una cama en el periodo



**HOSPITAL LA VICTORIA III NIVEL SEDE II (MATERNO INFANTIL)**  
**DATOS PARA EVALUACION DE EFICIENCIA TECNICA, Y DE CALIDAD**  
**OFICINA ASESORA DE PLANEACION - AREA DE ESTADISTICA**



LA SEDE II (MATERNO INFANTIL) INICIA ACTIVIDADES APARTIR DEL 18 DE NOVIEMBRE DEL 2006  
 SE PUEDE PRESENTAR UN INFORME CONTRA EL AÑO 2005.

CALIDAD			NOV 2006 A DICIEMBRE RE. 2006	ENE A DIC DE 2007	ENE A DIC DE 2008	% VAR. ENE DIC 07 / 08
AE	NRO DE MUERTES (1)	< 48 HORAS	3	25	22	-12%
AF		>48 HORAS	3	29	13	-55%
AG		TOTAL	6	54	35	-35%
AH	NRO. MUERTES MATERNAS		0	0	2	
AI	NRO. NACIDOS VIVOS		154	3,070	3,026	-1%
AL	NRO. MUERTES PERINATALES		TOTAL	68	72	6%
AM	NRO. INFECCION INTRAHOSPITALARIA		4	63	47	-25%
AN	NRO. CIRUGIAS PROGRAMADAS		0	0	0	
	NRO. CIRUGIAS CANCELADAS POR OTRAS CAUSAS		0	0	0	
AO	NRO CIRUGIAS CANCELADAS POR CAUSAS INTRAHOSPITALARIAS		0	0	0	
	NRO. TOTAL CIRUGIAS CANCELADAS		0	0	0	
AP	NRO. USUARIOS SATISFECHOS		0	494	795	61%
AQ	NRO. USUARIOS ENCUESTADOS		0	79	920	1065%
AR	DIAS ESPERA CONSULTA	ANESTESIA	NA	OA	10	
		CARDIOLOGIA	NA	OA	NA	
		CARDIO-PEDIATRIA	NA	OA	23	
		CIRUGIA PEDIATRICA	NA	OA	10	
AS		CIRUGIA PLASTICA	NA	OA	7	
AV		GENETICA	NA	OA	10	
AW		GINECOOBSTETRICIA	1	7	7	7%
AY		NEUROLOGIA	NA	OA	12	
BZ		OFTALMOLOGIA	NA	OA	5	
BC		PEDIATRIA	NA	OA	2	
BH	DIAS ESPERA CONSULTA resumen		1	6	7	19%
CF	OPORTUNIDAD EN IMAGENOLOGIA (SUMADIAS/U)		4	7	4	-43%

INDICADORES DE CALIDAD EN %			NOV 2006 A DICIEMBRE 2006	ENE A DIC DE 2007	ENE A DIC DE 2008	% VAR. ENE DIC 07 / 08
BV	MORTALIDAD < DE 48 HORAS	(AE/B)*100	0.8	0.4	0.3	-17%
BV	MORTALIDAD < DE 48 HORAS	(AE/B)*1000	7.9	4.2	3.5	-17%
BW	MORTALIDAD > DE 48 HORAS	(AF/B)*100	0.8	0.5	0.2	-58%
BX	MORTALIDAD TOTAL	(AG/B)*100	1.59	0.90	0.55	-39%
BY	MORTALIDAD MATERNA	(AH/A)*100	0.0	0.0	66.1	
BZ	MORTALIDAD PERINATAL	(AK/A)*100	#REF!	22.1	15.5	-30%
CA	% INF. INTRAHOSP POR EGR	(AM/B)*100	1.1	1.1	0.7	-30%
CB	% INF. INTRAHOSP POR DIA	(AM/C)*100	0.3	0.3	0.2	-29%
CD	% SATISFACCION DEL USUARIO	(AP/AQ)*100	0%	85%	87%	3%

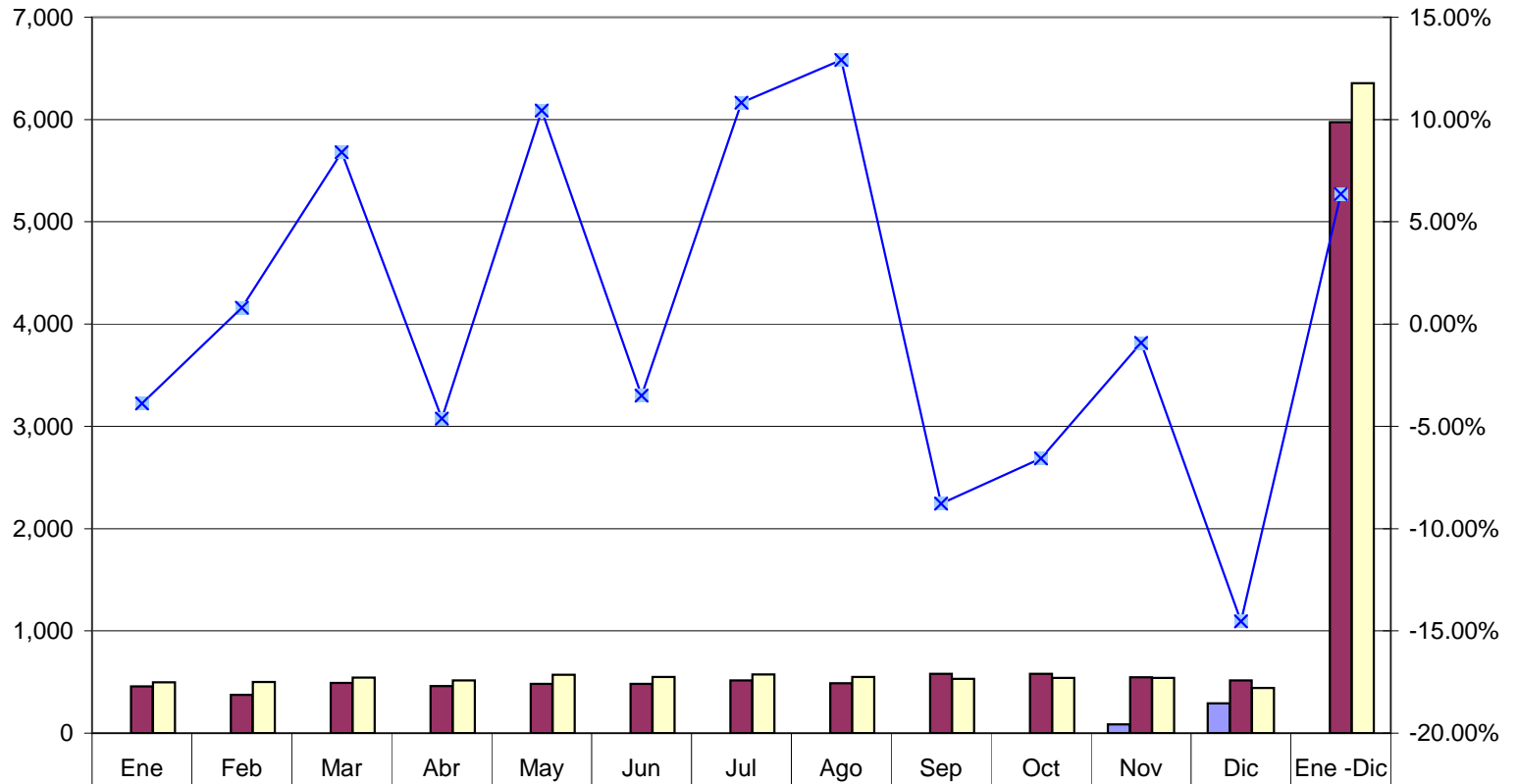
USO HOSPITALARIO			NOV 2006 A DICIEMBRE 2006	ENE A DIC DE 2007	ENE A DIC DE 2008	% VAR. ENE DIC 07 / 08
CF	USO LABORAT. POR EGRESO	(Q/B)	6.4	8.1	9.2	15%
CG	USO LABORAT. POR CONSUL. EXT	(P/F)	0.3	0.7	0.6	-11%
CH	USO LABORAT. POR CONSUL. URG	(R/G)	2.4	1.7	1.1	-33%
CI	USO IMAGEN. DX. POR EGRE	(U/B)	1.5	1.9	1.7	-14%
CJ	USO IMAGEN. DX. POR CONSUL.	(T/F)	0.14	0.27	0.25	-5%
CK	USO IMAGEN. DX. POR CONSUL. URG	(T/G)	0.64	0.42	0.40	-5%
CL	USO TERAPIA POR EGRESO	(X/B)	2.8	3.7	2.2	-40%
CM	USO TERAPIA POR CONSUL.	(Y/F)	0.3	0.4	0.2	-48%
CN	USO CIRUGIA POR EGRESO	(L/B)	0.1	0.2	0.2	-2%
CP	PROPORCION CESAREAS	(N/O)*100	45.8	38.3	37.0	-3%
CQ	CONSULTA POR EGRESO	(F+G)/B	2.1	2.8	2.7	-4%

**GRAFICAS**

**PRODUCCION**

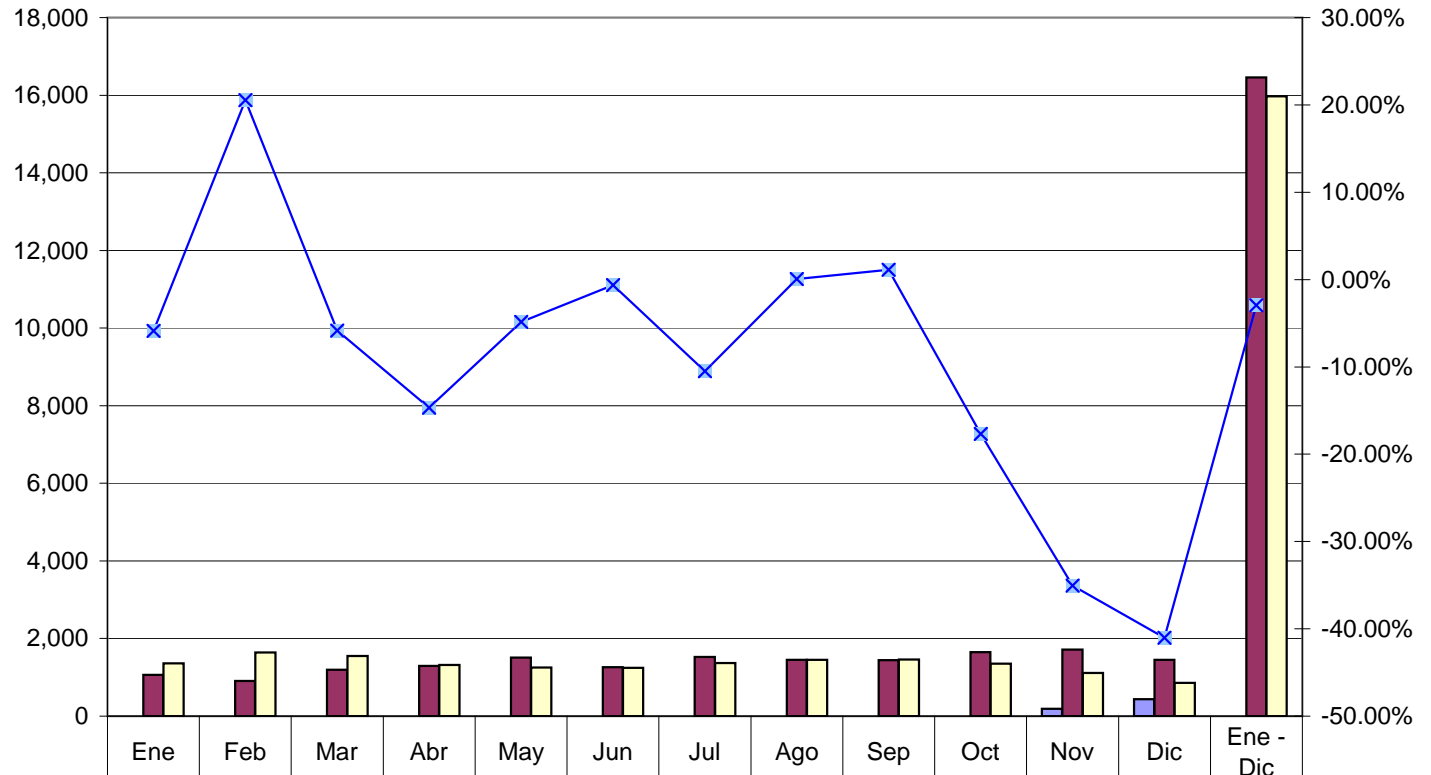
**SEDE II**

### EGRESOS SEDE II



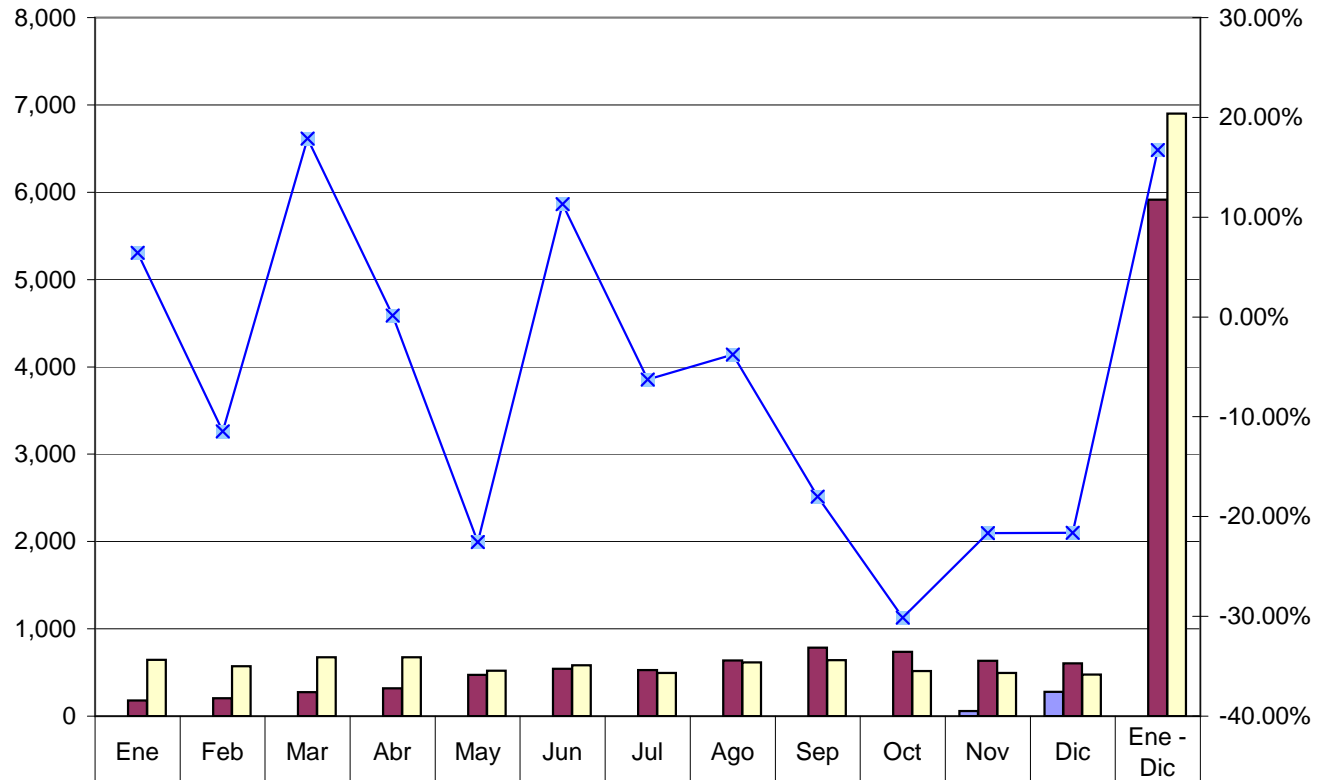
NRO. EGRESOS_06	0	0	0	0	0	0	0	0	0	0	87	291	
NRO. EGRESOS_07	456	375	491	462	481	482	517	488	581	579	546	516	5,974
NRO. EGRESOS_08	496	500	542	517	571	551	573	551	530	541	541	441	6,354
TENDENCIA	-3.88%	0.81%	8.40%	-4.61%	10.44%	-3.50%	10.83%	12.91%	-8.78%	-6.56%	-0.92%	-14.53%	6.36%

### CONSULTA EXTERNA SEDE II



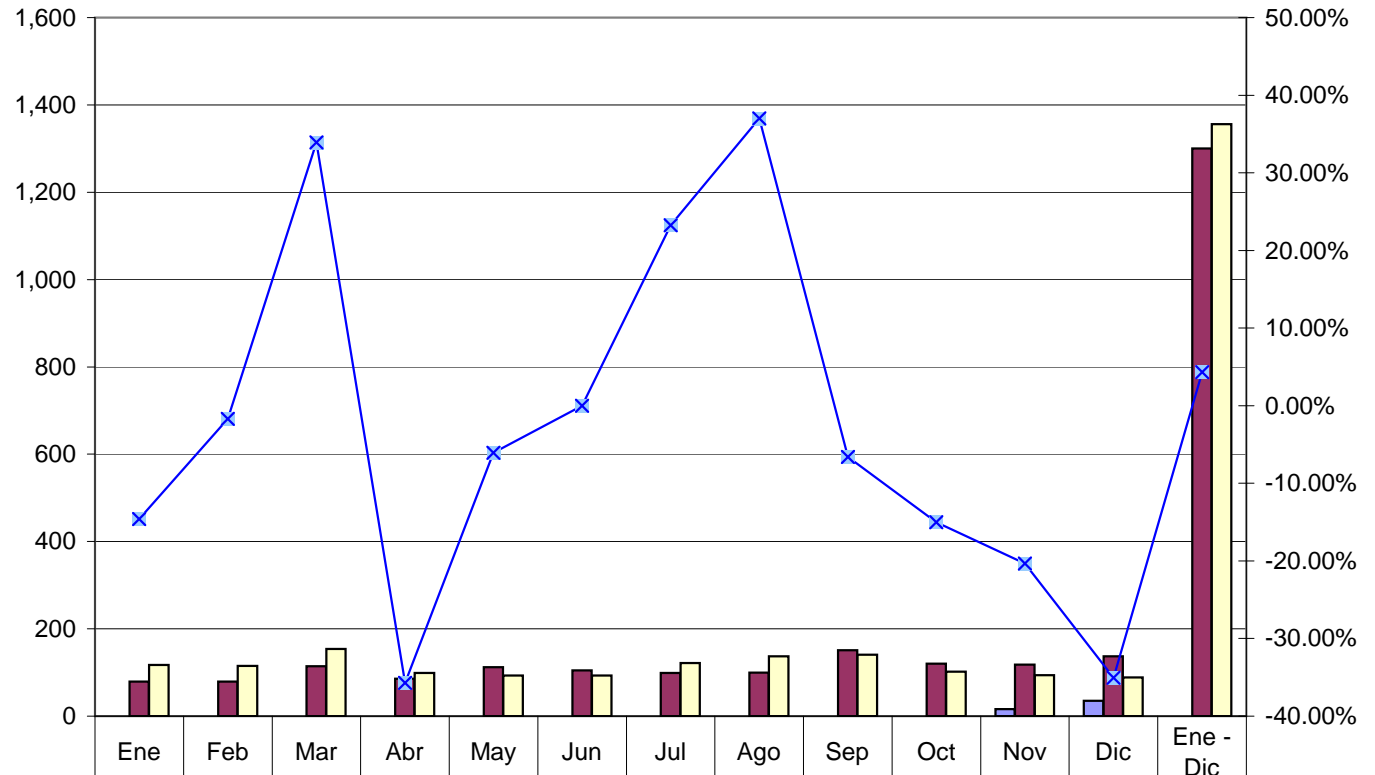
<span style="color: blue;">■</span> NRO. CONSULTA EXTERNA 06	0	0	0	0	0	0	0	0	0	0	191	436	
<span style="color: maroon;">■</span> NRO. CONSULTA EXTERNA 07	1,065	910	1,192	1,294	1,509	1,265	1,525	1,449	1,442	1,645	1,715	1,448	16,459
<span style="color: yellow;">■</span> NRO. CONSULTA EXTERNA 08	1,363	1,643	1,547	1,320	1,256	1,248	1,365	1,450	1,458	1,354	1,114	854	15,972
<span style="color: blue;">—x—</span> TENDENCIA	-5.87%	20.54%	-5.84%	-14.67	-4.85%	-0.64%	-10.49	0.07%	1.11%	-17.69	-35.04	-41.02	-2.96%

### ATENCIONES PRIORITARIAS SEDE II



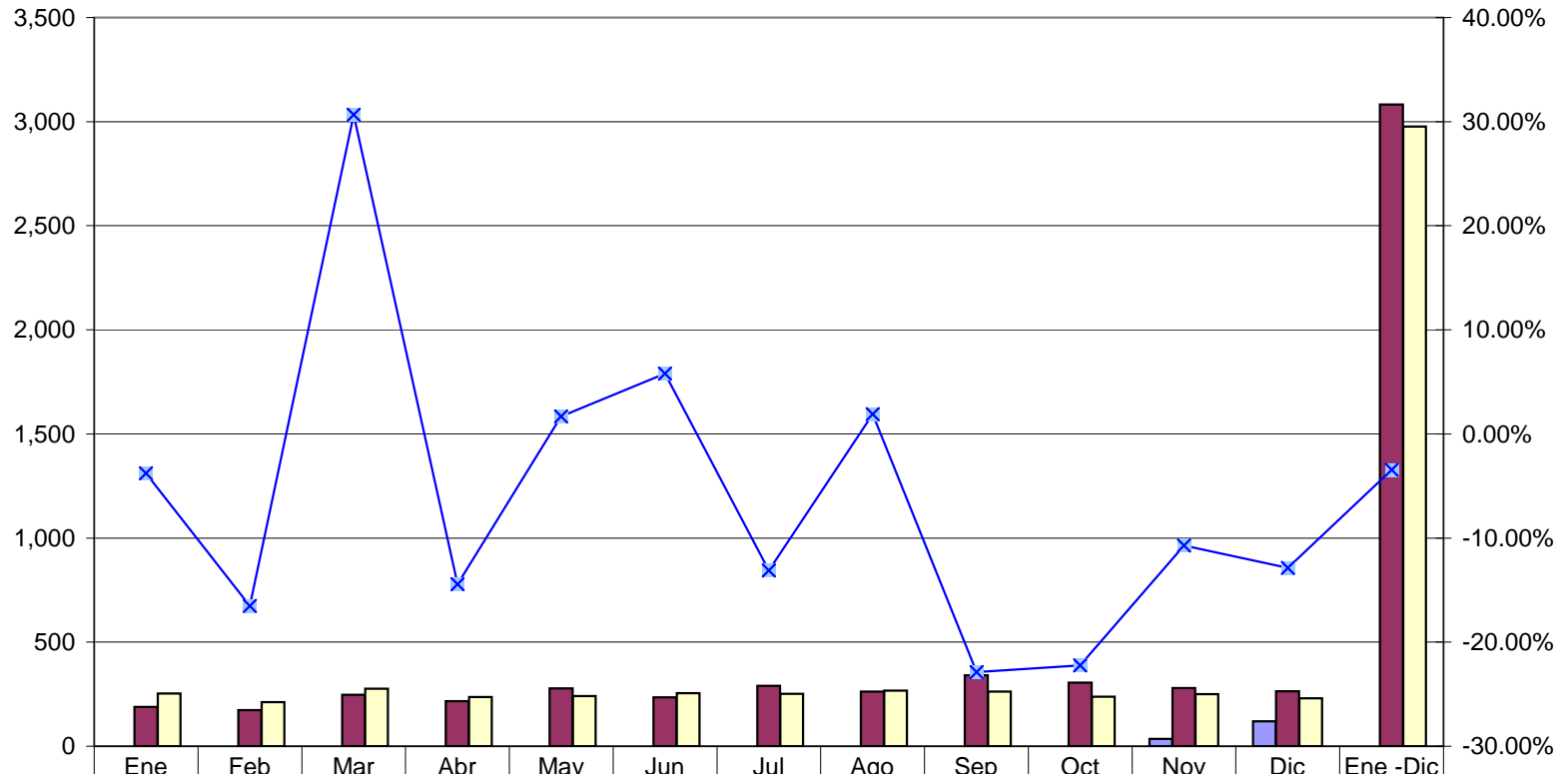
NRO . ATENCIONES PRIORITARIAS 06	0	0	0	0	0	0	0	0	0	0	60	278	
NRO . ATENCIONES PRIORITARIAS 07	179	206	274	317	472	541	526	639	783	737	633	606	5,913
NRO . ATENCIONES PRIORITARIAS 08	645	571	673	674	522	581	493	615	642	515	496	475	6,902
TENDENCIA	6.44%	-11.47	17.86	0.15%	-22.55	11.30	-6.27%	-3.76%	-18.01	-30.12	-21.64	-21.62	16.73

## INTERVENCIONES QX SEDE II



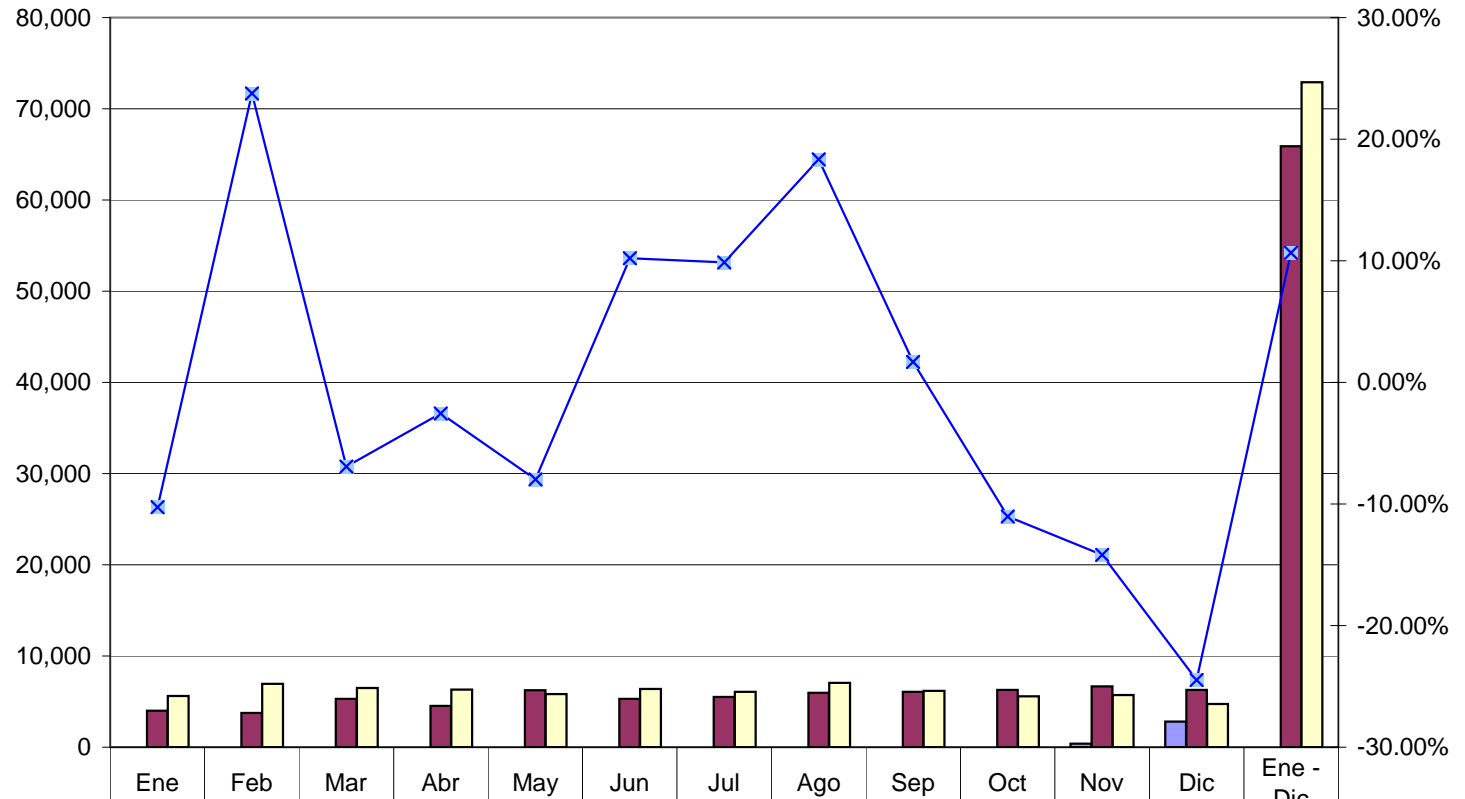
<span style="color: blue;">■</span> NRO. INTERV. QUIRUR. REALIZ 06	0	0	0	0	0	0	0	0	0	0	16	35	
<span style="color: maroon;">■</span> NRO. INTERV. QUIRUR. REALIZ 07	79	79	114	86	112	105	99	100	151	120	118	137	1,300
<span style="color: yellow;">■</span> NRO. INTERV. QUIRUR. REALIZ 08	117	115	154	99	93	93	122	137	141	102	94	89	1,356
<span style="color: blue;">—x—</span> TENDENCIA	-14.60	-1.71%	33.91%	-35.71	-6.06%	0.00%	23.23%	37.00%	-6.62%	-15.00	-20.34	-35.04	4.31%

### PARTOS Y CESAREAS SEDE II



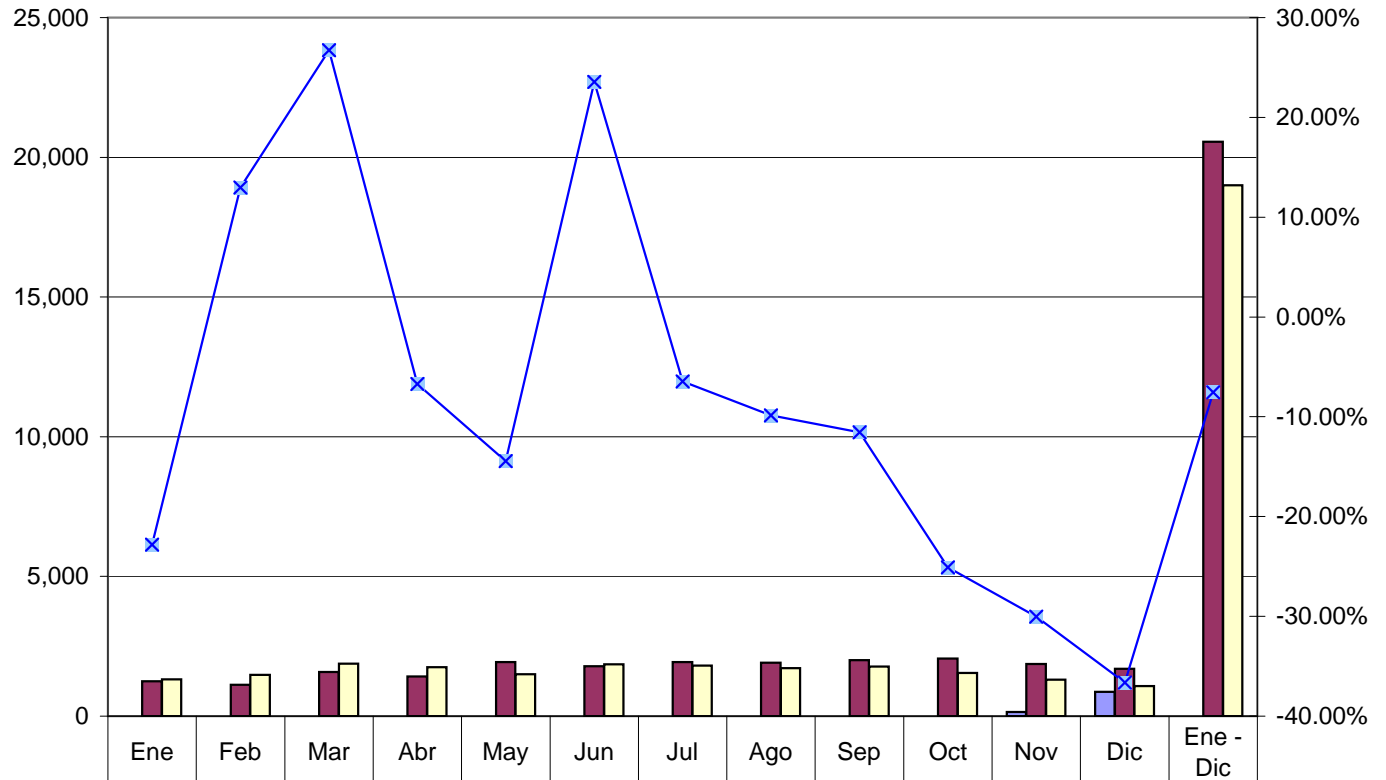
■ NRO. PARTOS 06	Ene	Feb	Mar	Abr	May	Jun	Jul	Ago	Sep	Oct	Nov	Dic	Ene -Dic
■ NRO. PARTOS 07	0	0	0	0	0	0	0	0	0	0	36	119	
■ NRO. PARTOS 08	189	174	247	216	278	235	290	262	341	306	280	264	3,082
■ NRO. PARTOS 08	254	212	277	237	241	255	252	267	263	238	250	230	2,976
—x— TENDENCIA	-3.79%	-16.54%	30.66%	-14.44%	1.69%	5.81%	-13.10%	1.91%	-22.87%	-22.22%	-10.71%	-12.88%	-3.44%

### LABORATORIO CLINICO SEDE II



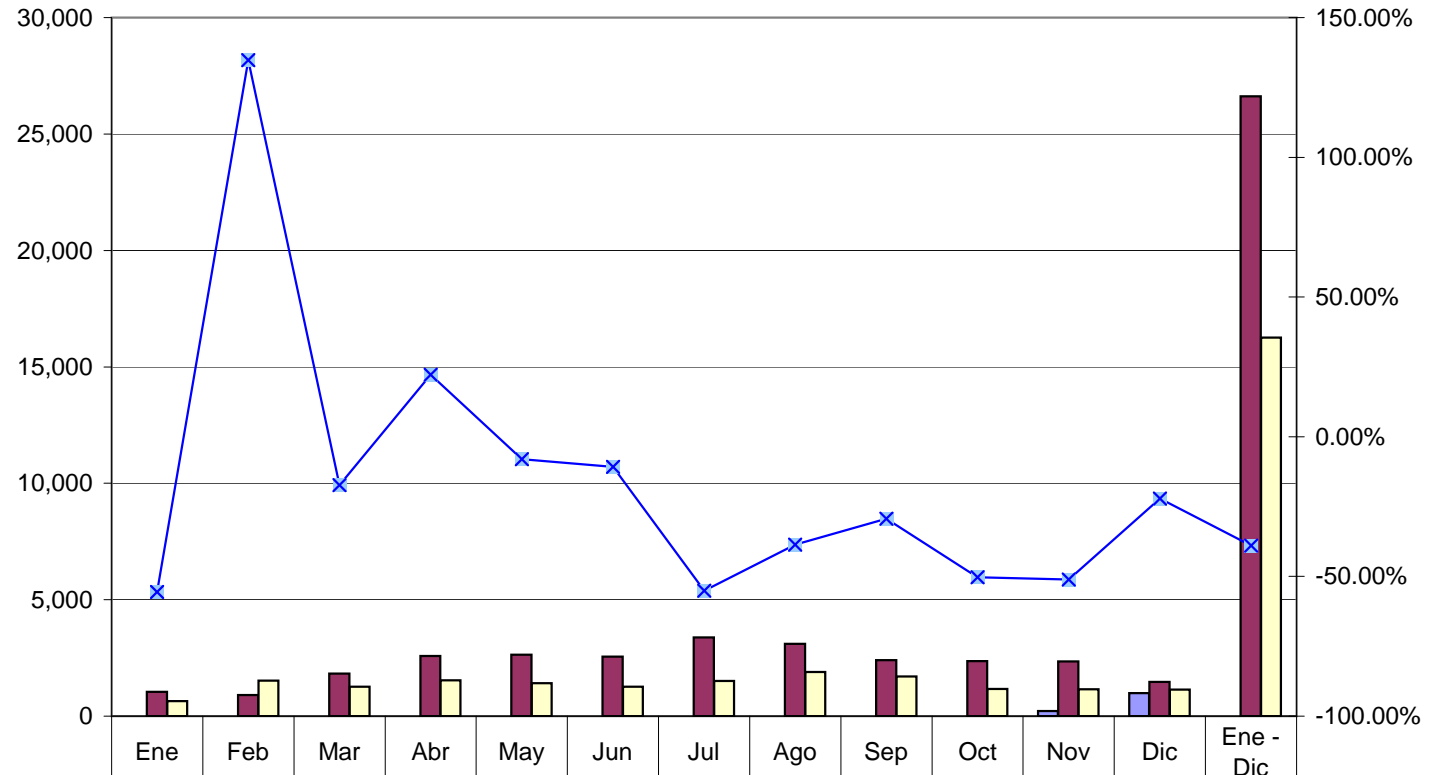
NRO. EX. LABORATORIO 06	0	0	0	0	0	0	0	0	0	0	385	2,822	
NRO. EX. LABORATORIO 07	4,007	3,757	5,284	4,540	6,255	5,290	5,518	5,956	6,068	6,273	6,668	6,269	65,885
NRO. EX. LABORATORIO 08	5,625	6,961	6,479	6,313	5,810	6,403	6,063	7,049	6,170	5,581	5,723	4,735	72,912
TENDENCIA	-10.27%	23.75%	-6.92%	-2.56%	-7.97%	10.21%	9.88%	18.35%	1.68%	-11.03%	-14.17%	-24.47%	10.67%

### IMAGENES DIAGNOSTICOS SEDE II



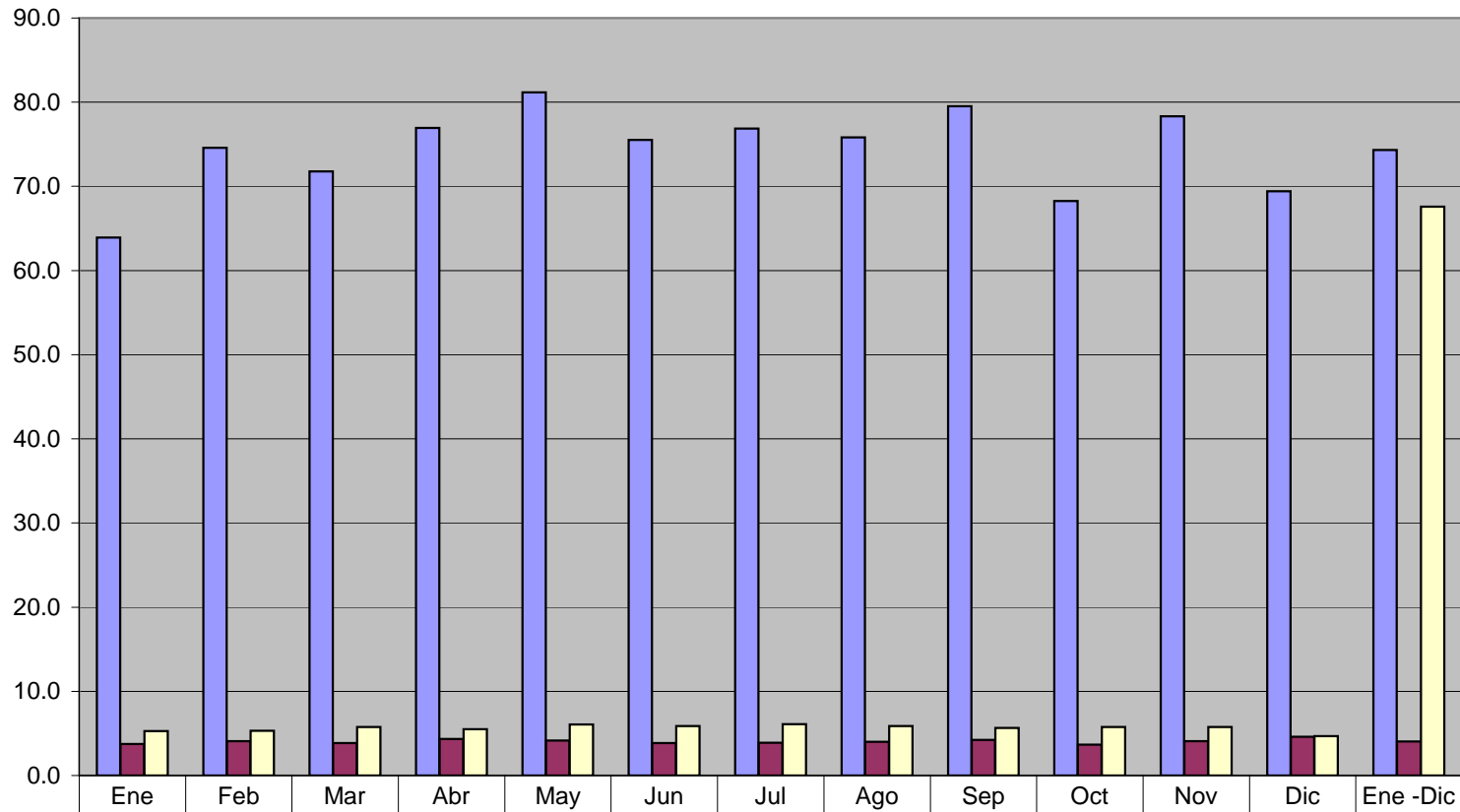
	Ene	Feb	Mar	Abr	May	Jun	Jul	Ago	Sep	Oct	Nov	Dic	Ene - Dic
NRO. ESTUDIOS IMAGENES DX 06	0	0	0	0	0	0	0	0	0	0	152	867	
NRO. ESTUDIOS IMAGENES DX 07	1,251	1,120	1,578	1,418	1,931	1,784	1,939	1,907	2,005	2,060	1,861	1,700	20,554
NRO. ESTUDIOS IMAGENES DX 08	1,312	1,482	1,878	1,752	1,499	1,852	1,814	1,719	1,773	1,543	1,302	1,077	19,003
TENDENCIA	-22.82	12.96%	26.72%	-6.71%	-14.44	23.55%	-6.45%	-9.86%	-11.57	-25.10	-30.04	-36.65	-7.55%

### SESIONES DE TERAPIA SEDE II

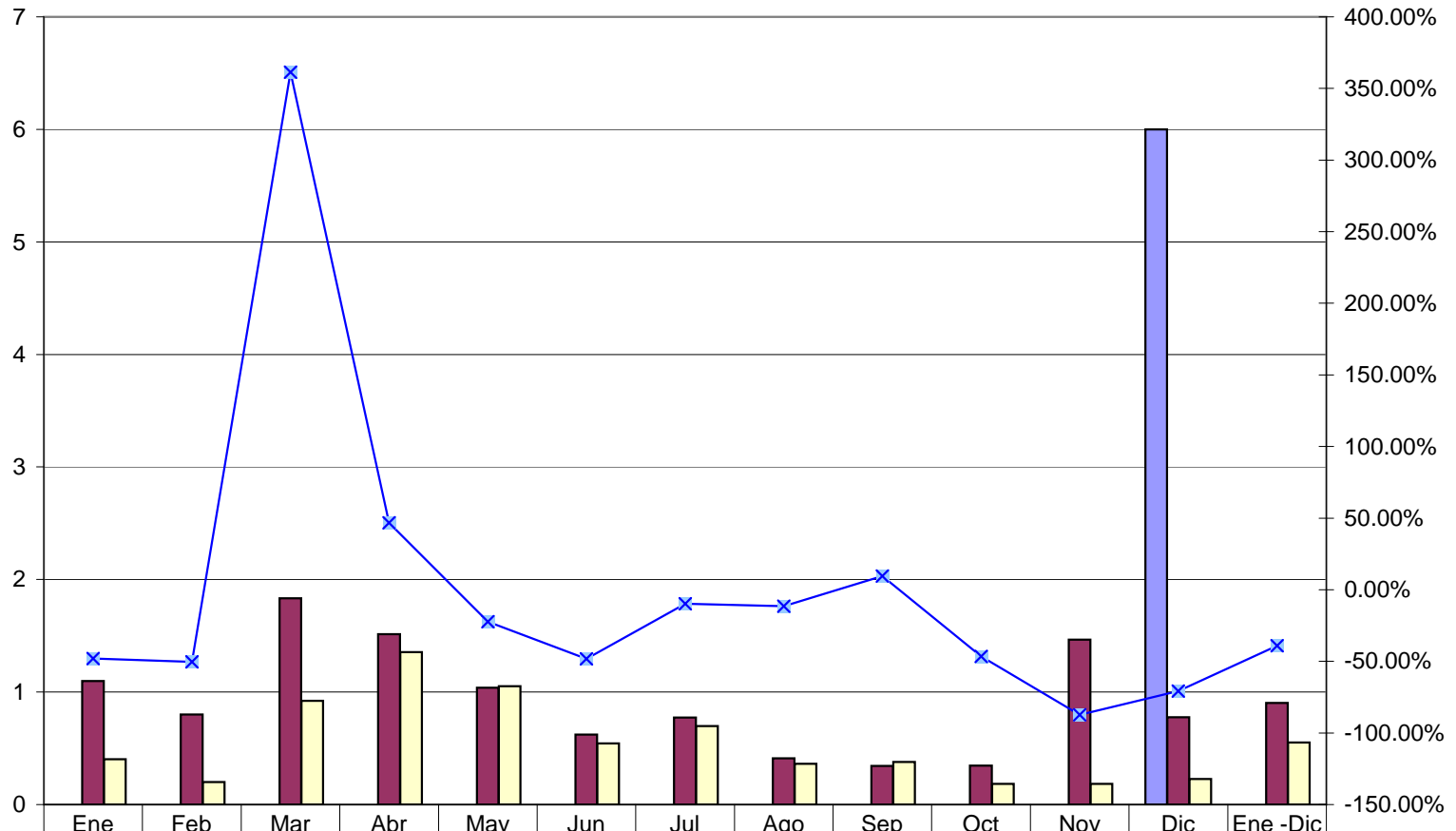


NRO. SESIONES TERAPIAS 06	0	0	0	0	0	0	0	0	0	0	223	983	
NRO. SESIONES TERAPIAS 07	1,042	908	1,824	2,583	2,643	2,553	3,383	3,101	2,411	2,361	2,348	1,466	26,623
NRO. SESIONES TERAPIAS 08	651	1,528	1,264	1,545	1,420	1,266	1,518	1,902	1,703	1,173	1,148	1,142	16,260
TENDENCIA	-55.59	134.72	-17.28	22.23%	-8.09%	-10.85	-55.13	-38.66	-29.37	-50.32	-51.11	-22.10	-38.92

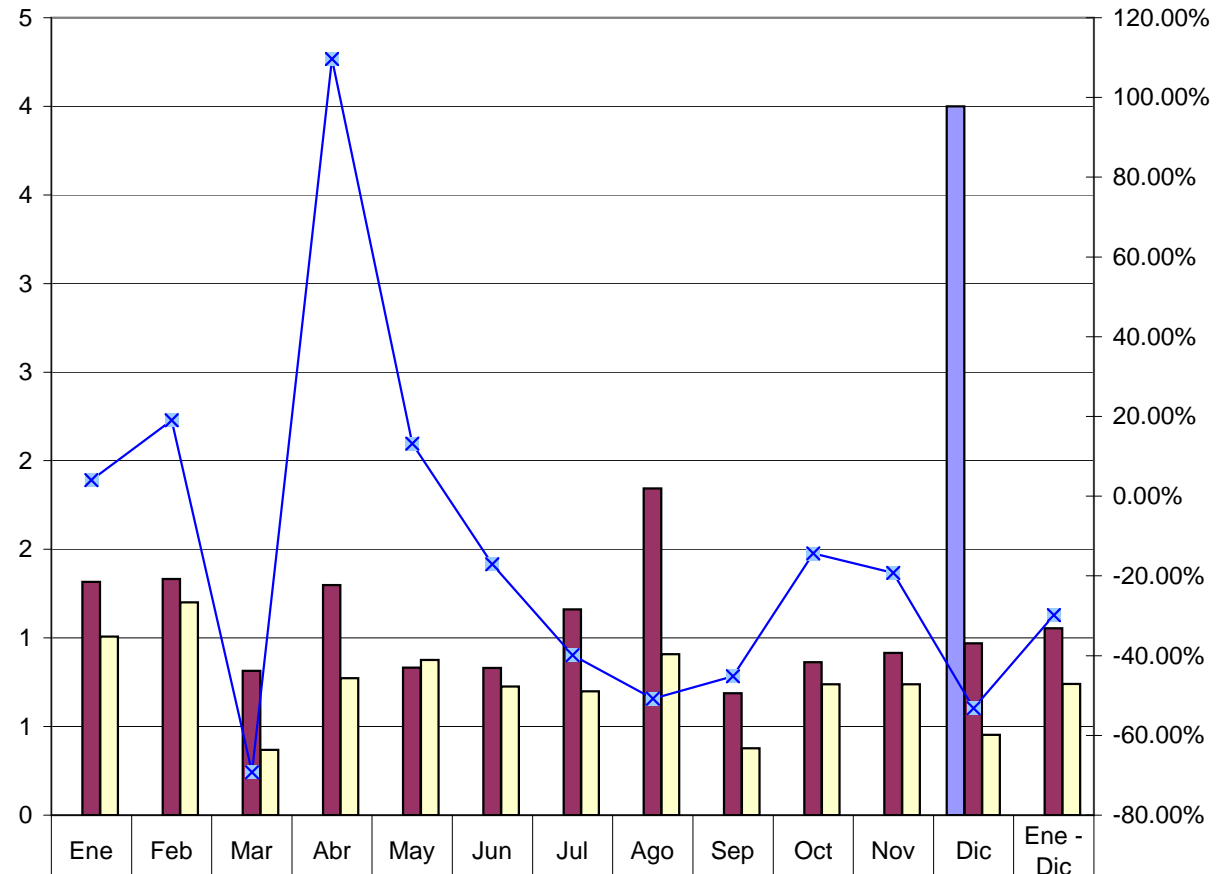
### INDICADOR DE RENDIMIENTO DE LA SEDE II DE ENERO A SEPTIEMBRE DEL 2007



	Ene	Feb	Mar	Abr	May	Jun	Jul	Ago	Sep	Oct	Nov	Dic	Ene -Dic
■ % DE OCUPACION 08	63.9	74.6	71.8	76.9	81.2	75.5	76.9	75.8	79.5	68.3	78.3	69.4	74.3
■ PROMEDIO ESTANCIA 08	3.8	4.1	3.9	4.3	4.1	3.9	3.9	4.0	4.2	3.7	4.1	4.6	4.0
■ GIRO CAMA 08	5.3	5.3	5.8	5.5	6.1	5.9	6.1	5.9	5.6	5.8	5.8	4.7	67.6



N° MUERTOS 06	0	0	0	0	0	0	0	0	0	0	0	6	
N° MUERTOS 07	1.10	0.80	1.83	1.52	1.04	0.62	0.77	0.41	0.34	0.35	1.47	0.78	0.90
N° MUERTOS 08	0.40	0.20	0.92	1.35	1.05	0.54	0.70	0.36	0.38	0.18	0.18	0.23	0.55
TENDENCIA	-47.98%	-50.40%	361.25%	46.77%	-22.39%	-48.19%	-9.77%	-11.43%	9.62%	-46.49%	-87.38%	-70.75%	-39.06%



% INFECCIONES INTRAHOSPITALARIAS 06	0	0	0	0	0	0	0	0	0	0	0	4	
% INFECCIONES INTRAHOSPITALARIAS 07	1.32	1.33	0.81	1.30	0.83	0.83	1.16	1.84	0.69	0.86	0.92	0.97	1.05
% INFECCIONES INTRAHOSPITALARIAS 08	1.01	1.20	0.37	0.77	0.88	0.73	0.70	0.91	0.38	0.74	0.74	0.45	0.74
TENDENCIA	4.03%	19.04	-69.25	109.67	13.18	-17.10	-39.85	-50.80	-45.19	-14.38	-19.26	-53.20	-29.86

PRODUCCION		ENE A DIC DE 2007	ENE A DIC DE 2008	% VAR. ENE DIC 07 / 08	
A	NRO. CAMAS DISPONIBLES	280	289	3.1%	
B	NRO. EGRESOS	21,124	23,370	10.63	
	NRO. EGRESOS INTERHOSPITALARIOS	1,897	2,831	49.2%	
C	NRO. DIAS CAMA OCUPADA	79,263	91,535	15.5%	
D	NRO. DIAS CAMA DISPONIBLES	102,078	108,093	5.9%	
E	NRO. DIAS ESTANCIA EGRESOS	88,484	91,535	3.4%	
F	NRO. CONSULTA EXTERNA	64,996	64,819	-0.3%	
	NRO. CONSULTA POST OPERATORIA Y PARTO	13,289	12,327	-7.2%	
	<b>NRO TOTAL DE CONSULTA EXTERNA</b>	<b>78,285</b>	<b>77,146</b>	<b>-1.5%</b>	
SALUD MENTAL	HOSPITALIZADOS	467	544	16.5%	
	HOSPITAL DIA ADULTO / NIÑOS	12,526	17,143	36.9%	
	INTERVENCION EN CRISIS	110	219	99.1%	
	ATENCION A VICTIMAS DE VIOENCIA INTRAFAMILIAR	178	123	-30.9%	
G	NRO. ATENCIONES DE URGENCIAS, PRIORITARIAS (+ triage)	52,087	56,911	9.3%	
	INTERCONSULTA ESPECIALISTA URGENCIAS	4,650	4,116	-11.5%	
	TRIAGE	9,287	14,245	53.4%	
<b>NRO. TOTAL DE ATENCIONES DE URGENCIAS, PRIORITARIAS E INTERCONSULTAS</b>		<b>56,737</b>	<b>61,027</b>	<b>7.6%</b>	
H	ODONTOLOGIA (SESIONES)	NRO. PAC. INCIADOS	1,291	1,381	7.0%
I		NRO. TTOS TERMINADOS	1,247	1,380	10.7%
J	NRO. INTERV. QUIRUR. REALIZ	ELECTIVAS	2,984	3,064	2.7%
K		URGENTES	3,627	4,234	16.7%
L		<b>TOTAL (1)</b>	<b>6,611</b>	<b>7,298</b>	<b>10.4%</b>
M	NRO. PARTOS	NORMALES	3,745	3,738	-0.2%
N		CESAREAS	2,237	2,161	-3.4%
O		<b>TOTAL</b>	<b>5,982</b>	<b>5,899</b>	<b>-1.4%</b>
P	NRO. EX. LABORATORIO	CONSULTA EXTERNA	41,117	38,860	-5.5%
Q		HOSPITALIZACION	137,919	158,318	14.8%
R		URGENCIAS	32,980	35,231	6.8%
S		<b>TOTAL</b>	<b>212,016</b>	<b>232,409</b>	<b>9.6%</b>
T	NRO. ESTUDIOS IMAGENES DX	CONSULTA EXTERNA	17,666	16,291	-7.8%
U		HOSPITALIZACION	26,740	27,647	3.4%
V		URGENCIAS	13,930	14,260	2.4%
W		<b>TOTAL</b>	<b>58,336</b>	<b>58,198</b>	<b>-0.2%</b>
X	NRO. SESIONES TERAPIAS	HOSPITALIZADOS	63,891	60,378	-5.5%
Y		CONSULTA EXTERNA	30,088	30,754	2.2%
Z		<b>TOTAL</b>	<b>93,979</b>	<b>91,132</b>	<b>-3.0%</b>

UTILIZACION DE LOS SERVICIOS		ENE A DIC DE 2007	ENE A DIC DE 2008	% VAR. ENE DIC 07 / 08	
AA	EQUIV. PACIENTE DIA	(C)+(F/4)+(G/2)	121,556	136,195	12%
AB	% DE OCUPACION	(C/D)*100	86.7	84.7	-2%
AC	PROMEDIO ESTANCIA	(E/B)	4.2	3.9	-6%
AD	GIRO CAMA	(B/A)	75.4	80.9	7%

CALIDAD		ENE A DIC DE 2007	ENE A DIC DE 2008	% VAR. ENE DIC 07 / 08	
AE	NRO DE MUERTES (1)	< 48 HORAS	190	152	-20%
AF		>48 HORAS	215	228	6%
AG		TOTAL	405	380	-6%
AH	NRO. MUERTES MATERNAS		4	2	-50%
AI	NRO. NACIDOS VIVOS		5,951	5,917	-1%
AL	NRO. DE MUERTES PERINATAL	TOTAL	128	131	2%
AM	NRO. INFECCION INTRAHOSPITALARIA		163	146	-10%
AN	NRO. CIRUGIAS PROGRAMADAS		2,317	2,540	10%
AO	NRO. CIRUGIAS CANCELADAS POR OTRAS CAUSAS		238	207	
	NRO CIRUGIAS CANCELADAS POR CakSAS INTRAHOSPITALARIAS		30	92	
	<b>NRO. TOTAL CIRUGIAS CANCELADAS</b>		268	299	12%
AP	NRO. USUARIOS SATISFECHOS		2,846	3,373	19%
AQ	NRO. USUARIOS ENCUESTADOS		3,349	3,866	15%
AR	<b>DIAS ESPERA CONSULTA</b>	ANESTESIA	9	11.3	19%
		CARDIOLOGIA	11	NA	
		CARDIO-PEDIATRIA	11	NA	
		CIRUGIA PEDIATRICA	21	9.8	
AS		CIRUGIA PLASTICA	5	7.1	56%
AT		<b>CIRUGIA GENERAL</b>	10	8.6	-12%
ak		DERMATOLOGIA	15	15.2	1%
AV		GENETICA	4	5.8	35%
AW		<b>GINECOOBSTETRICIA</b>	6	7.5	16%
AX		<b>MEDICINA INTERNA</b>	14	15.8	15%
AY		NEUROLOGIA	14	21.5	49%
BZ		OFTALMOLOGIA	16	16.2	3%
		ONCOLOGIA	12	14.8	
BA		ORTOPEDIA	8	10.6	25%
BB		OTORRINO.	12	18.0	49%
BC		<b>PEDIATRIA</b>	8	8.7	16%
BD		PSIQUIATRIA	ND	12.2	
BE		UROLOGIA	11	19.3	80%
BF		ESTOMATOLOGIA	12	12.5	7%
BG		MAXILOFACIAL	5	6.1	26%
BH	<b>DIAS ESPERA CONSULTA</b>	<b>resumen</b>	12	11.1	-4%
BI	<b>DIAS ESPERA CIRUGIA</b>	GINECOLOGIA	9	10.7	16%
BJ		CIRUGIA GENERAL	7	8.4	16%
BK		ORTOPEDIA	5	7.1	34%
BL		UROLOGIA	11	11.0	1%
BM		OTORRINO.	14	18.6	29%
BN		CIRUGIA PLASTICA	9	10.3	17%
BO		CIRUGIA ODONTOLOGICA	16	17.6	9%
BP		CIRUGIA PEDIATRICA	3	15.3	386%
BQ		CIRUGIA MAXILOFACIAL	0	-	0%
BR		DERMATOLOGIA	11	17.0	50%
BS		OFTALMOLOGIA	4	5.9	41%
BT		GINECO-ONCOLOGIA	11	14.0	31%
BU	<b>DIAS ESPERA CIRUGIA</b>	<b>resumen</b>	11	10.5	-7%
CE	<b>OPORTUNIDAD EN ATENCION URGENCIA</b>	<b>(SUMAMINUTOS/G)</b>	36	40	12%
CF	<b>OPORTUNIDAD EN IMAGENOLOGIA</b>	<b>(SUMADIAS/U)</b>	8	8.0	0%

INDICADORES DE CALIDAD EN %			ENE A DIC DE 2007	ENE A DIC DE 2008	% VAR. ENE DIC 07 / 08
BV	MORTALIDAD < DE 48 HORAS	(AE/B)*100	0.899	0.650	-28%
BV	MORTALIDAD < DE 48 HORAS	(AE/B)*1000	9.0	6.5	-28%
BW	MORTALIDAD > DE 48 HORAS	(AF/B)*100	1.018	0.976	-4%
BX	MORTALIDAD TOTAL	(AG/B)*100	1.92	1.63	-15%
BY	MORTALIDAD MATERNA	(AH/AI)*100	0.07	0.034	-50%
BZ	MORTALIDAD PERINATAL	(AK/AI)*100	2.15	2.21	3%
CA	% INF. INTRAHOSP POR EGR	(AM/B)*100	0.77	0.62	-19%
CB	% INF. INTRAHOSP POR DIA	(AM/C)*100	0.21	0.2	-22%
CC	% CIRUGIA CANCELADA	(AO/AN)*100	11.6	11.77	2%
CD	% SATISFACCION DEL USUARIO	(AP/AQ)*100	84.9%	87.2%	3%
TASA DE REINGRESO DE PACIENTES HOSPITALIZADOS			0.17%	0.19%	
PROPORCION DE PACIENTES CON HIPERTENSION ARTERIAL CONTROLADA			6%		-100%
PROPORCION DE VIGILANCIA DE EVENTOS ADVERSOS			100%	92%	-8%

modificar uso especifico por urgencias

USO HOSPITALARIO			ENE A DIC DE 2007	ENE A DIC DE 2008	% VAR. ENE DIC 07 / 08
CF	USO LABORAT. POR EGRESO	(Q/B)	6.5	6.8	4%
CG	USO LABORAT. POR CONSUL.	(P/F)	0.6	0.60	-5%
CH	USO LABORAT. POR CONSUL. URG	(R/G)	0.6	0.6	-2%
CI	USO IMAGEN. DX. POR EGRE	(U/B)	1.3	1.2	-7%
CJ	USO IMAGEN. DX. POR CONSL.	(T/F)	0.15	0.13	-11%
CK	USO IMAGEN. DX. POR CONSL. URG	(T/G)	0.21	0.2	3%
CL	USO TERAPIA POR EGRESO	(X/B)	3.0	2.6	-15%
CM	USO TERAPIA POR CONSUL.	(Y/F)	0.5	0.5	2%
CN	USO CIRUGIA POR EGRESO	(L/B)	0.3	0.3	0%
CÑ	PROPORCION CIRUGIA ELEC	(J/L)*100	45.1	42.0	-7%
CO	PROPORCION CIRUGIA URG.	(K/L)*100	54.9	58.0	6%
CP	PROPORCION CESAREAS	(N/O)*100	37.4	36.6	-2%
CQ	CONSULTA POR EGRESO	(F+G)/B	5.5	5.2	-6%
CR	PORCENTAJE DE REALIZACION DE CIRUGIAS	0			

PRODUCCION		SEDE I	SEDE II	AÑO 2008
		AÑO 2008	AÑO 2008	
A	NRO. CAMAS DISPONIBLES	195	94	289
B	NRO. EGRESOS	17,016	6,354	23,370
	NRO. EGRESOS INTERHOSPITALARIOS	1,000	1,831	2,831
C	NRO. DIAS CAMA OCUPADA	65,898	25,637	91,535
D	NRO. DIAS CAMA DISPONIBLES	73,595	34,498	108,093
E	NRO. DIAS ESTANCIA EGRESOS	65,898	25,637	91,535
F	NRO. CONSULTA EXTERNA	54,786	10,033	64,819
	NRO. CONSULTA POST OPERATORIA	6,388	5,939	12,327
	<b>NRO. TOTAL DE CONSULTA EXTERNA</b>	<b>61,174</b>	<b>15,972</b>	<b>77,146</b>
	SALUD MENTAL			
	HOSPITALIZADOS	544	0	544
	HOSPITAL DIA ADULTO / NIÑOS	17,143	0	17,143
	INTERVENCION EN CRISIS	219	0	219
	ATENCION A VICTIMAS DE VIOENCIA INTRAFAMILIAR	123	0	123
G	NRO. ATENCIONES URGENCIAS (+ triage)	50,009	6,902	56,911
	INTERCONSULTA ESPECIALISTA URGENCIAS	3,663	453	4,116
	TRIAGE	13,564	681	14,245
	<b>NRO. TOTAL DE ATENCIONES DE URGENCIAS, PRIORITARIAS E INTERCONSULTAS</b>	<b>53,672</b>	<b>7,355</b>	<b>61,027</b>
H	ODONTOLOGIA (SESIONES)			
I	NRO. PAC. INCIADOS	1,381	0	1,381
	NRO. TTOS TERMINADOS	1,380	0	1,380
J	NRO. INTERV. QUIRUR. REALIZ			
K	ELECTIVAS	3,064	0	3,064
L	URGENTES	2,878	1,356	4,234
	<b>TOTAL (1)</b>	<b>5,942</b>	<b>1,356</b>	<b>7,298</b>
M	NRO. PARTOS			
N	NORMALES	1,863	1,875	3,738
O	CESAREAS	1,060	1,101	2,161
	<b>TOTAL</b>	<b>2,923</b>	<b>2,976</b>	<b>5,899</b>
P	NRO. EX. LABORATORIO			
Q	CONSULTA EXTERNA	32,401	6,459	38,860
R	HOSPITALIZACION	99,638	58,680	158,318
S	URGENCIAS	27,458	7,773	35,231
	<b>TOTAL</b>	<b>159,497</b>	<b>72,912</b>	<b>232,409</b>
T	NRO. ESTUDIOS IMAGENES DX			
U	CONSULTA EXTERNA	11,990	4,301	16,291
V	HOSPITALIZACION	17,006	10,641	27,647
W	URGENCIAS	10,199	4,061	14,260
	<b>TOTAL</b>	<b>39,195</b>	<b>19,003</b>	<b>58,198</b>
X	NRO. SESIONES TERAPIAS			
Y	HOSPITALIZADOS	46,270	14,108	60,378
Z	CONSULTA EXTERNA	28,602	2,152	30,754
	<b>TOTAL</b>	<b>74,872</b>	<b>16,260</b>	<b>91,132</b>

UTILIZACION DE LOS SERVICIOS		SEDE I	SEDE II	AÑO 2008	
		AÑO 2008	AÑO 2008		
AA	EQUIV. PACIENTE DIA	(C)+(F/4)+(G/2)	104,599	31,596	136,195
AB	% DE OCUPACION	(C/D)*100	89.5	74.3	84.7
AC	PROMEDIO ESTANCIA	(E/B)	3.9	4.0	3.9
AD	GIRO CAMA	(B/A)	87.3	67.6	80.9

% OCUPACION: Mide el indice de utilización de las camas hospitalarias  
 PROMEDIO ESTANCIA: Mide el promedio de permanencia de un paciente hospitalizado en el periodo  
 GIRO CAMA: Mide No. Pacientes que rotan en una cama en el periodo

CALIDAD			SEDE I	SEDE II	AÑO 2008
			AÑO 2008	AÑO 2008	
AE	NRO DE MUERTES (1)	< 48 HORAS	130	22	152
AF		>48 HORAS	215	13	228
AG		TOTAL	345	35	380
AH	NRO. MUERTES MATERNAS		0	2	2
AI	NRO. NACIDOS VIVOS		2891	3026	5,917
AJ	NRO. DE MUERTES FETALES	< 28 SEMANAS	#REF!	#REF!	#REF!
AK	NRO. DE MUERTES FETALES	>28 SEMANAS	#REF!	#REF!	#REF!
AL		TOTAL	59	72	131
AM	<b>NRO. INFECCION INTRAHOSPITALARIA</b>		99	47	146
AN	NRO. CIRUGIAS PROGRAMADAS		2509	0	2,509
AO	NRO. CIRUGIAS CANCELADAS POR OTRAS CAUSAS		207	0	207
	NRO CIRUGIAS CANCELADAS POR CAUSAS INTRAHOSPITALARIAS		92	0	
	<b>NRO. TOTAL CIRUGIAS CANCELADAS</b>		299	0	
AP	NRO. USUARIOS SATISFECHOS		2578	795	3,373
AQ	NRO. USUARIOS ENCUESTADOS		2946	920	3,866
AR	<b>DIAS ESPERA CONSULTA</b>	ANESTESIA	11	10	11
		CARDIOLOGIA	NA	NA	#DIV/0!
		CARDIO-PEDIATRIA	NA	23	23
		CIRUGIA PEDIATRICA	9	10	10
AS		CIRUGIA PLASTICA	7	7	7
AT		<b>CIRUGIA GENERAL</b>	9	NA	9
AU		DERMATOLOGIA	15	NA	15
AV		GENETICA	5	10	8
AW		<b>GINECOOBSTETRICIA</b>	8	7	7
AX		<b>MEDICINA INTERNA</b>	16	NA	16
AY		NEUROLOGIA	22	12	17
BZ		OFTALMOLOGIA	16	5	11
		ONCOLOGIA	15	2	8
BA		ORTOPEDIA	11	2	6
BB		OTORRINO.	18	2	10
BC		<b>PEDIATRIA</b>	11	2	6
BD		PSIQUIATRIA	12	NA	12
BE		UROLOGIA	19	NA	19
BF		ESTOMATOLOGIA	13	NA	13
BG		MAXILOFACIAL	6	NA	6
BH	<b>DIAS ESPERA CONSULTA</b>	resumen	12	7	10
BI	<b>DIAS ESPERA CIRUGIA</b>	GINECOLOGIA	11	NA	11
BJ		CIRUGIA GENERAL	8	NA	8
BK		ORTOPEDIA	7	NA	7
BL		UROLOGIA	11	NA	11
BM		OTORRINO.	19	NA	19
BN		CIRUGIA PLASTICA	10	NA	10
BO		CIRUGIA ODONTOLOGICA	18	NA	18
BP		CIRUGIA PEDIATRICA	15	NA	15
BQ		CIRUGIA MAXILOFACIAL	-	NA	#DIV/0!
BR		DERMATOLOGIA	17	NA	17
BS		OFTALMOLOGIA	6	NA	6
BT		GINECO-ONCOLOGIA	14	NA	14
BU	<b>DIAS ESPERA CIRUGIA</b>	resumen	11	NA	11
CE	<b>OPORTUNIDAD EN ATENCION URGENCIA</b>	<b>(SUMAMINUTOS/G)</b>	40	NA	40
CF	<b>OPORTUNIDAD EN IMAGENOLOGIA</b>	<b>(SUMADIAS/U)</b>	9	4	7